

GRAFARE

那須塩原市 東栄

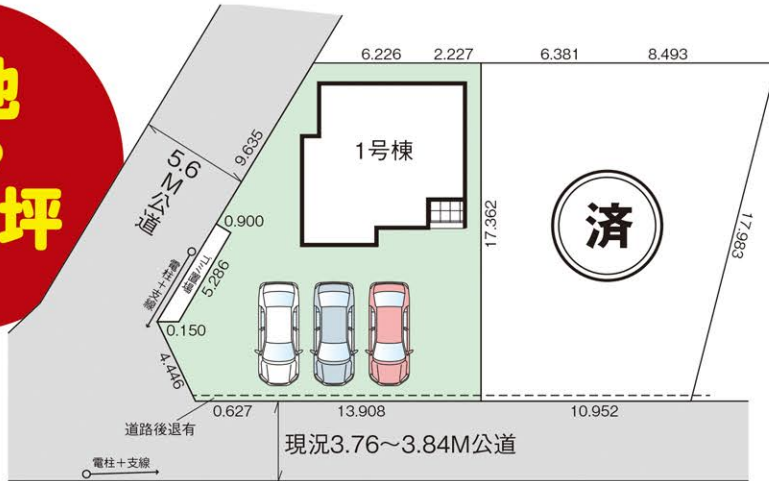
新築分譲住宅 全2棟

JR東北本線

「黒磯」駅徒歩 **2分**

カースペース並列3台可! 明るい南道路♪

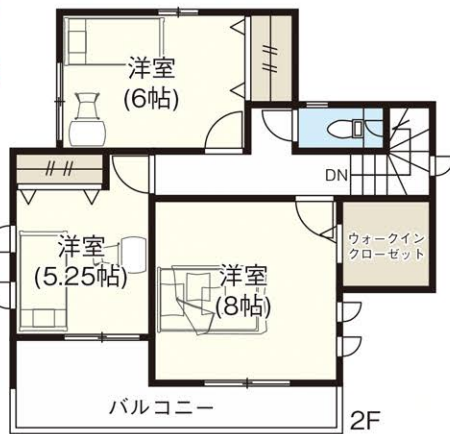
敷地 **67坪**



1号棟 4LDK+WIC

- 敷地面積 / 223.41㎡(67.58坪)
※道路後退部分1.33㎡※ゴミ置場5㎡
- 建物面積 / 106.81㎡(32.31坪)
※インナーバルコニー2.48㎡含
- 建築確認番号 / 第HPA-21-01598-1号

ラスト1棟!



主寝室8帖

LDK19帖

販売価格 **2,080** (税込) 万円

所在地 / 那須塩原市東栄2丁目40-703他 □交通 / JR東北本線「黒磯」駅徒歩2分 □土地権利 / 所有権 □地目 / 宅地 □建物構造 / 木造2階建 □都市計画 / 市街化区域 □用途地域 / 第1種住居地域 □建ぺい率 / 60% □容積率 / 200% □完成 / 令和3年8月□引渡予定 / 相談 □接道 / 西側5.6M公道、南側4M公道(セットバック後) □設備 / 東京電力、公営水道、プロパンガス、本下水、システムキッチン、1F・2Fウォシュレット、シャワー付洗面化粧台、ペアガラス、浴室乾燥機付ユニットバス、外構、カースペース □その他 / TVアンテナ(電波障害)によるケーブルTV、共聴アンテナの申込はお客様の負担となります。※電力供給の為、敷地内に電柱及び支線が入る場合があります。※所有権移転登記手続きにおいて当社指定の司法書士を利用して頂きます。※図面と現況に相違がある場合は現況を優先とします。※TVアンテナ、網戸、照明器具、カーテンレール、面格子は付きません。※網戸一式別途143,000円(税込) ※表題登記別途93,500円(税込) ※フラット35ご利用の場合における各証明書取得代金が別途必要になります。※道路後退有

ID5工法
スケルトンインフィル住宅

設計性能評価書取得済
建設住宅性能評価書取得予定

住宅性能表示制度とは、構造の安定・火災時の安全・高齢者等への配慮など共通に定められた方法を用いて客観的に示し、第三者が住宅の性能についての評価をすることで、住宅取得者に対して住宅の性能に関する信頼性の高い情報を提供する仕組みです。

性能評価書において 8項目の最高等級取得

耐震等級 (倒壊のしにくさ)	耐震等級 (倒壊のしにくさ)	耐風等級	劣化対策等級	ホルムアルデヒド発散等級	維持管理対策等級	断熱等性能等級	一次エネルギー消費量等級
----------------	----------------	------	--------	--------------	----------	---------	--------------

24時間換気システム	TVモニター付エアコン	シンクドレイン混合水栓	温水洗浄機付きトイレ	乾燥機付き洗濯機	浴室暖房乾燥機	BS対応TV端子
防犯カメラ	システムキッチン	洗面化粧台	複層ガラス	床下収納	ノンホルムアルデヒド	カーポート

- LIFE INFORMATION
- 豊浦小学校 徒歩15分(約1,200m)
 - 日新中学校 徒歩28分(約2,200m)
 - とようら保育園 徒歩14分(約1,100m)
 - 黒磯幼稚園 徒歩18分(約1,400m)
 - ファミリーマート 徒歩10分(約750m)
 - エイトタウン那須塩原 徒歩15分(約1,200m)



国土交通大臣(5)第5963号 一級建築士事務所都知事第40416号 一般建設業許可/国土交通大臣許可(般-28)第22509号 (一社)全国住宅産業協会会員 (公社)首都圏不動産公正取引協議会加盟

飯田グループホールディングス

IG タクトホーム株式会社

〒321-0953 栃木県宇都宮市東宿郷6丁目4番14号

宇都宮店

TEL: **028-610-1488**
FAX: **028-610-1486**

栃木県全域 他、結城・筑西等 **物件用地を広く求めています**

土地情報をお持ちの不動産業者様ぜひご相談下さい。

- 取引態様 売主
- 手数料 3%(税込)手数料店相談
- 情報公開日
- 物件番号

※広告掲載の場合は、当社にご確認下さい。