



宇都宮市清原台11期

新築分譲住宅 全2棟

敷地56坪超

JR東北本線「宇都宮」駅バス22分「清原台郵便局前」停歩3分

10M公道面(歩道付き)、整形地!カースペース並列3台可!

2号棟 4LDK+SC

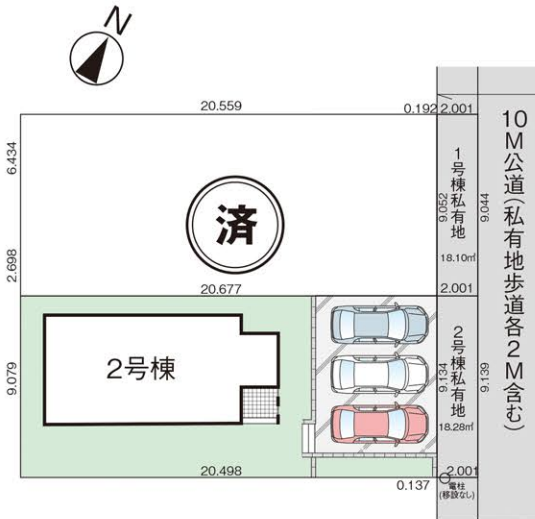
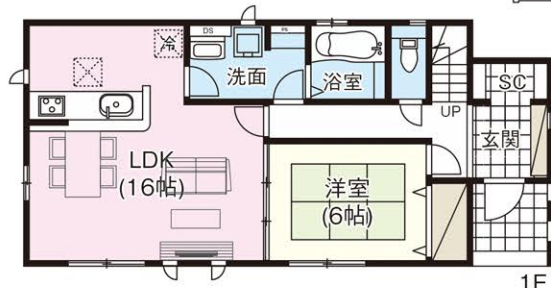
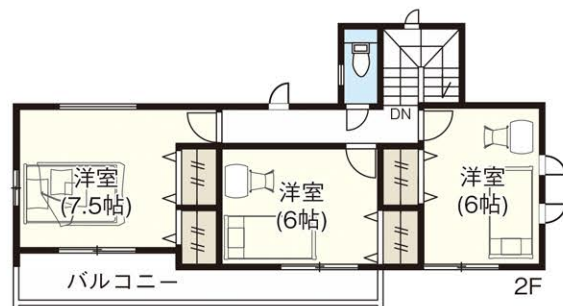
- 敷地面積 / 188.11㎡(56.90坪)
- 建物面積 / 107.64㎡(32.56坪)
- ※インナーバルコニー1.65㎡含
- 建築確認番号 / 第HPA-21-01741-1号



※イメージバニスにつき実際とは多少異なる場合がございます。

全居室明るい 南向き設計

- 水回り集中設計
- シューズクローク



所在地 / 宇都宮市清原台5丁目970番43他 □交通 / JR東北本線「宇都宮」駅バス22分「清原台郵便局前」停歩3分 □土地権利 / 所有権 □地目 / 山林 □建物構造 / 木造2階建 □都市計画 / 市街化区域 □用途地域 / 第1種中高層住居専用地域 □建ぺい率 / 60% □容積率 / 200% □完成 / 令和3年7月 □引渡 / 令和3年8月 □接道 / 東側10M公道(私有地歩道含む) □設備 / 東京電力、公営水道、個別プロパンガス、本下水、システムキッチン、1F・2Fウォシュレット、シャワー付洗面化粧台、ヘアガラス、浴室乾燥機付ユニットバス、外構、カースペース □その他 / TVアンテナ(電波障害)によるケーブルTV、共聴アンテナの申込はお客様の負担となります。電気供給の為、敷地内に電柱及び支線が入る場合があります。※所有権移転登記手続きにおいて当社指定の司法書士を利用して頂きます。※図面と現況に相違がある場合は現況を優先とします。※TVアンテナ、網戸、照明器具、カーテンレール、面格子は付きません。※網戸一式別途143,000円(税込)※表題登記別途93,500円(税込)※フラット35ご利用の場合における各証明書取得代金が別途必要になります。

販売価格 2,580万円 (税込)

ID5工法 スケルトンインフィル住宅

設計 性能評価書取得済
建設 住宅性能評価書取得予定

住宅性能表示制度とは、構造の安全・火災時の安全・高齢者等への配慮など共通に定められた方法を用いて客観的に示し、第三者が住宅の性能についての評価をすることで、住宅取得者に対して住宅の性能に関する信頼性の高い情報を提供する仕組みです。

性能評価書において 8項目の最高等級取得

耐震等級 (耐震のしにくさ)	耐震等級 (耐震のしにくさ)	耐風等級	劣化対策等級	ホルムアルデヒド発散等級	維持管理対策等級	断熱等性能等級	一次エネルギー消費量等級
----------------	----------------	------	--------	--------------	----------	---------	--------------

24時間換気システム	インターネット付	混合水栓	温水洗浄便座	乾燥機	TV端子
フロリング	洗面化粧台	洗濯機	床下収納	ノンホルムリン	カースペース

LIFE INFORMATION

- 清原東小学校...徒歩30分(約2,400m)
- 清原中学校...徒歩42分(約3,360m)
- 太陽幼稚園...徒歩12分(約960m)
- 第2ミドリ保育園...徒歩28分(約2,200m)
- ローソン...徒歩3分(約180m)
- カスミストア...徒歩29分(約2,300m)
- かましん...徒歩30分(約2,400m)
- 宇都宮清原台郵便局...徒歩3分(約240m)

拡大図

NAVI

宇都宮市 清原台5-18-27 周辺

現地案内図

国土交通大臣(5)第5963号 一般建築士事務所都知事第40416号 一般建設業許可/国土交通大臣許可(股-28)第22509号 (一社)全国住宅産業協会会員 (公社)首都圏不動産公正取引協議会加盟

飯田グループホールディングス



〒321-0953 栃木県宇都宮市東宿郷6丁目4番14号

宇都宮店

TEL: 028-610-1488
FAX: 028-610-1486

栃木県全域 他、結城、筑西等 **物件用地を
広く求めています**
土地情報をお持ちの不動産業者様ぜひご相談下さい。

- 取引態様 売主
- 手数料 3%(税込)手数料応相談
- 情報公開日
- 物件番号

※広告掲載の場合は、当社にご確認下さい。