



宇都宮市五代2期

新築分譲住宅 全2棟

収納充実

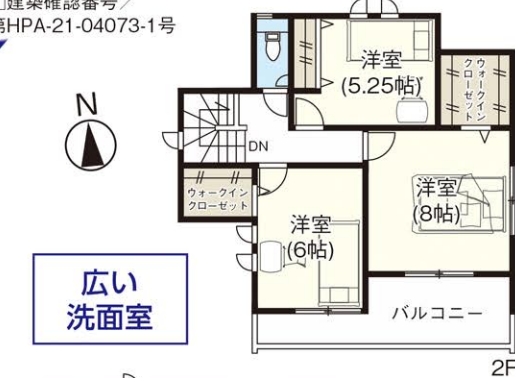
JR東北本線「雀宮」駅徒歩18分



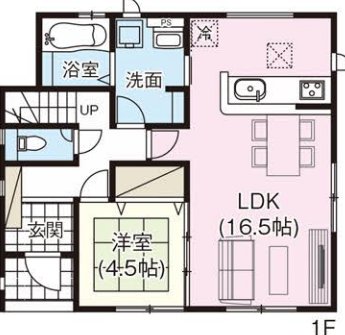
主寝室8帖!奥行きたっぷりワイドバルコニー!

1号棟 4LDK+WICx2

- 敷地面積/164.50m(49.76坪)
建物面積/105.99m(32.06坪)
※インナーバルコニー-3.31m含
建築確認番号/第HPA-21-04073-1号



広い洗面室

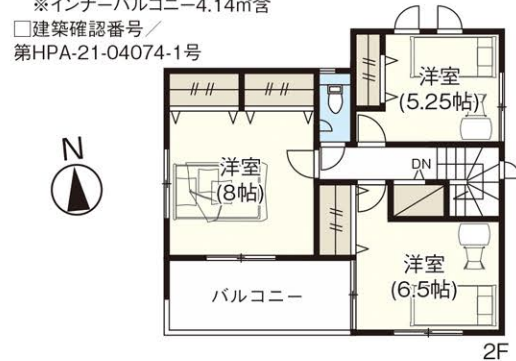


ウォークインクローゼット

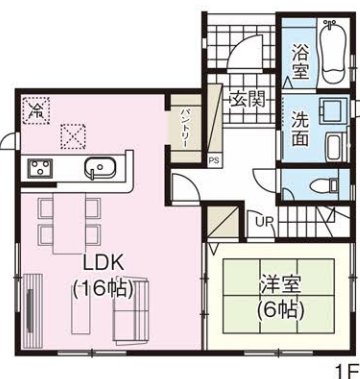
販売価格 2,790万円 (税込)

2号棟 4LDK+パントリー

- 敷地面積/164.49m(49.75坪)
建物面積/107.65m(32.56坪)
※インナーバルコニー-4.14m含
建築確認番号/第HPA-21-04074-1号

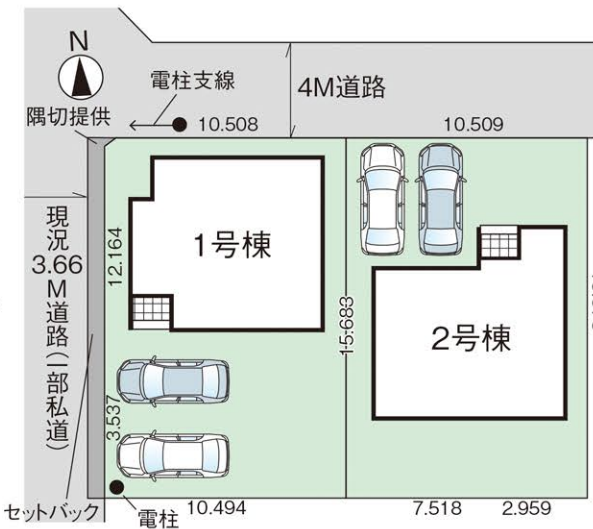


パントリー



2階廊下収納

販売価格 2,490万円 (税込)



所在地/宇都宮市五代3丁目1099番46他
交通/JR東北本線「雀宮」駅徒歩18分
土地権利/所有権
地目/畑
建物構造/木造2階建
都市計画/市街化区域
用途地域/第1種中高層住居専用

IDS工法 スカルトンインフィル住宅
設計住宅性能評価書取得済
建設住宅性能評価書取得予定
性能評価書において8項目の最高等級取得

Icons representing various performance features like energy efficiency, durability, and safety.

小・中学校まで徒歩5分以内
LIFE INFORMATION
五代小学校...徒歩3分(約200m)
若松原中学校...徒歩5分(約400m)

NAVI 宇都宮市五代3-1-24周辺
Map showing local amenities like schools, hospitals, and shops.

国土交通大臣(5)第5963号 一般建築士事務所都知事第40416号 一般建設業許可/国土交通大臣許可(股-28)第22509号

飯田グループホールディングス

IG タクトホーム株式会社

〒321-0953 栃木県宇都宮市東宿郷6丁目4番14号

宇都宮店

TEL:028-610-1488
FAX:028-610-1486

栃木県全域 他、結城、筑西等
物件用地を広く求めています
土地情報をお持ちの不動産業者様ぜひご相談下さい。

- 取引態様 売主
手数料 3%(税込)手数料応相談
情報公開日
物件番号
※広告掲載の場合は、当社にご確認下さい。