

GRAFARE

桶川市 上日出谷 6期

新築一戸建住宅 全1棟

敷地45坪
角地



※イメージパースにつき実際とは多少異なる場合がございます。

JR高崎線「桶川」駅徒歩25分

間口広々13M、カースペース並列2台可!

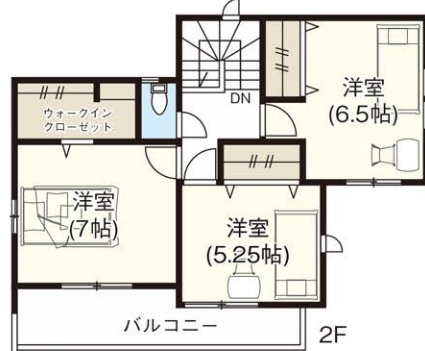
開放感
あります

間取図 4LDK+WIC

- 敷地面積 / 実測:148.97㎡(45.06坪) 公簿:166.00㎡(50.22坪)
- 建物面積 / 96.05㎡(29.05坪)
- 建築確認番号 / 第HPA-21-08153-1号

全居室
南東向き

ウォークイン
クローゼット



販売価格 **3,499** (税込) 万円

販売価格 **3,399** (税込) 万円

□所在地 / 桶川市大字上日出谷字原新田1288番2(従前地)、桶川都市計画事業上日出谷南特定土地区画整理事業150街区2画地(仮換地)換地予定:2022年2月頃予定 □交通 / JR高崎線「桶川」駅徒歩25分 □土地権利 / 所有権 □地目 / 畑 □建物構造 / 木造2階建 □都市計画 / 市街化区域 □用途地域 / 第1種住居地域 □建ぺい率 / 60% □容積率 / 200% □完成 / 2021年11月 □接道 / 北東側18M公道、北西側6M公道 □設備 / 東京電力、公営水道、都市ガス、本下水、システムキッチン、1F・2Fウォシュレット、シャワー付洗面化粧台、ペアガラス、浴室乾燥機付ユニットバス、外構、カースペース □その他 / TVアンテナ(電波障害)によるケーブルTV、共聴アンテナの申込はお客様の負担となります。電気供給の為、敷地内に電柱及び支線が入る場合があります。※所有権移転登記手続きにおいて当社指定の司法書士を利用して頂きます。※図面と現況に相違がある場合は現況を優先とします。※TVアンテナ、網戸、照明器具、カーテンレール、面格子は付きません。※網戸一式別途143,000円(税込) ※表題登記別途93,500円(税込) ※フラット35ご利用の場合における各証明書取得代金が別途必要になります。



ID5工法 スカルトンインフィル住宅
ベタ基礎に基礎パッキンを配し、壁倍率5倍の壁パネルを据所に配した通気工法です。着工から完成までに第三者機関による計4回の検査を通過した物件のみ引渡しを行います。

設計性能評価 **設計住宅性能評価書取得済**
建設性能評価 **建設住宅性能評価書取得予定**
住宅性能表示制度とは、構造の安定・火災時の安全・高齢者等への配慮など共通に定められた方法を用いて客観的に示し、第三者が住宅の性能についての評価をすることで、住宅取得者に対して住宅の性能に関する信頼性の高い情報を提供する仕組みです。

性能評価書において 6項目の最高等級取得

耐震等級 (倒壊のしにくさ)	耐震等級 (損傷のしにくさ)	耐風等級	劣化対策等級	ホルムアルデヒド対策等級	維持管理対策等級
----------------	----------------	------	--------	--------------	----------

24時間換気システム	TVモニター付インターホン	混合水栓 シングルレール	温水洗浄機能付き便座	乾燥機付浴室乾燥機	TV端子 BS対応
防犯カメラ	システムキッチン	洗面化粧台	Low-E複層ガラス	床下収納	カーポート
防音対策	洗面化粧台	洗面化粧台	NOホルマリン	防音対策	

LIFE INFORMATION

- 日日出谷小学校..... 徒歩11分(約880m)
- 桶川西中学校..... 徒歩17分(約1,360m)
- 愛宕幼稚園..... 徒歩8分(約600m)
- 日日出谷保育園..... 徒歩8分(約640m)
- むさしミートショップ..... 徒歩4分(約320m)
- ヤオコー..... 徒歩7分(約500m)
- ペニナウォーク桶川..... 徒歩9分(約700m)
- 上日出谷原公園..... 徒歩3分(約210m)

現地案内図

桶川市役所入口、桶川小、桶川中、桶川西小、ファミリーマート、マツモトキヨシ、ドラッグストア、サンアリーナ、スギドラッグ、武蔵野銀行、埼玉医療福祉専門学校、井戸木二丁目

NAVI
桶川市 上日出谷1286-1 周辺

国土交通大臣(5)第5963号 一級建築士事務所都知事第40416号 一般建設業許可/国土交通大臣許可(般-28)第22509号 (一社)全国住宅産業協会会員 (公社)首都圏不動産公正取引協議会加盟

飯田グループホールディングス

タクトホーム株式会社

〒335-0002 埼玉県蕨市塚越2丁目6番7号パラドールII103号

蕨店

TEL: **048-434-8888**
FAX: **048-444-6888**

埼玉 東京 **物件用地を
広く求めています**

土地情報をお持ちの不動産業者様ぜひご相談下さい。

- 取引態様 売主
- 手数料 3%(税込)手数料店相談
- 情報公開日
- 物件番号

※広告掲載の場合は、当社にご確認下さい。