

GRAFARE

COMFORTABLE DESIGN

GRAND OPEN

グラファール大泉町城之内

新築一戸建住宅 全1棟

設計士が住まう家族の事を真剣に考えて
創り込んだこだわりの新築一戸建

憧れの家庭菜園やドッグラン、お子様の遊び場などとしても使える広い敷地を持つ新築一戸建てが誕生しました。広いお部屋が沢山ある4LDKで開放的で寛ぎの住空間です。収納スペースも多く設けているのでお部屋もスッキリ!!広い敷地に大きな建物、こだわりのアイデアが詰まった家をご覧ください。

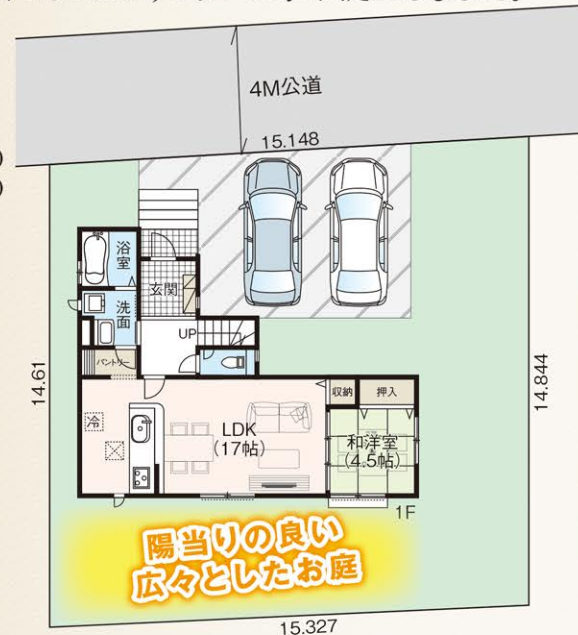
Layout

快適な暮らしをサポートする最新アイテムを
多数取り入れたこだわりプランの家が誕生しました。

4LDK

+WIC+パントリー

- 敷地面積 / 253.96㎡(76.82坪)
- 建物面積 / 108.27㎡(32.75坪)
- 建築確認番号 / 第HPA-21-09389-1号



ワイド
バルコニー

ウォークイン
クローゼット

パントリー

LDK17帖

COLOR SELECT
カラーセレクト可能
2021年
10月17日まで

広々敷地 **76.82坪**、カースペース **2台以上**、間口 **15M**の **限定1棟**

※イメージベース

国が定めた
住宅性能表示制度
8項目において
最高等級を取得します



小学校7分、中学校4分、幼稚園7分など
子育てに優しい環境が広がる安心のロケーション。
近くには城之内公園(小泉城跡)もあり自然と歴史に触れ合えます。



耐震最高等級取得

地盤20年保証

建物最大35年保証

販売価格

2,190 (税込)
万円

LIFE INFORMATION

- 北小学校 徒歩7分(約560m)
- 北中学校 徒歩4分(約320m)
- 北保育園 徒歩9分(約700m)
- えのき幼稚園 徒歩7分(約550m)
- 松原幼稚園 徒歩18分(約1,440m)
- セブンイレブン 徒歩8分(約600m)
- セイムス 徒歩9分(約700m)
- カスミフードスクエア 徒歩12分(約950m)
- 城之内公園 徒歩2分(約160m)
- 大泉郵便局 徒歩8分(約640m)

所在地 / 邑楽郡大泉町城之内2丁目2089番5 / 交通 / 東武小泉線「小泉町」駅徒歩4分 / 土地権利 / 所有権 / 地目 / 宅地 / 建物構造 / 木造2階建 / 都市計画 / 市街化区域 / 用途地域 / 第1種住居地域 / 建ぺい率 / 40% / 容積率 / 200% / 完成予定 / 令和4年1月 / 引渡予定 / 相談 / 接道 / 北側4.0m公道 / 設備 / 東京電力、公営水道、個別プロパンガス、本下水、システムキッチン、1F・2Fウォシュレット、シャワー付洗面化粧台、ペアガラス、浴室乾燥機付ユニットバス、外構、カーポート / その他 / TVアンテナ(電波障害)によるケーブルTV、共聴アンテナの申込はお客様の負担となります。*電力供給の為、敷地内に電柱及び支線が入る場合があります。*所有権移転登記手続きにおいて当社指定の司法書士を利用して頂きます。*図面と現況に相違がある場合は現況を優先とします。*TVアンテナ、網戸、照明器具、カーテンレール、面格子は付きません。*網戸一式別途143,000円(税込) ※表題登記別途93,500円(税込) ※フラット35ご利用の場合における各証明書取得代金が別途必要になります。



飯田グループ
ホールディングス **タクトホーム株式会社** 高崎店

TEL: **027-386-9525** FAX: **027-386-9825**

太田・伊勢崎エリア準備室開設
仕入強化特別担当部署

担当:佐藤