



上尾市 井戸木3期

敷地 38坪

JR高崎線 「桶川」駅徒歩17分、「北上尾」駅徒歩25分

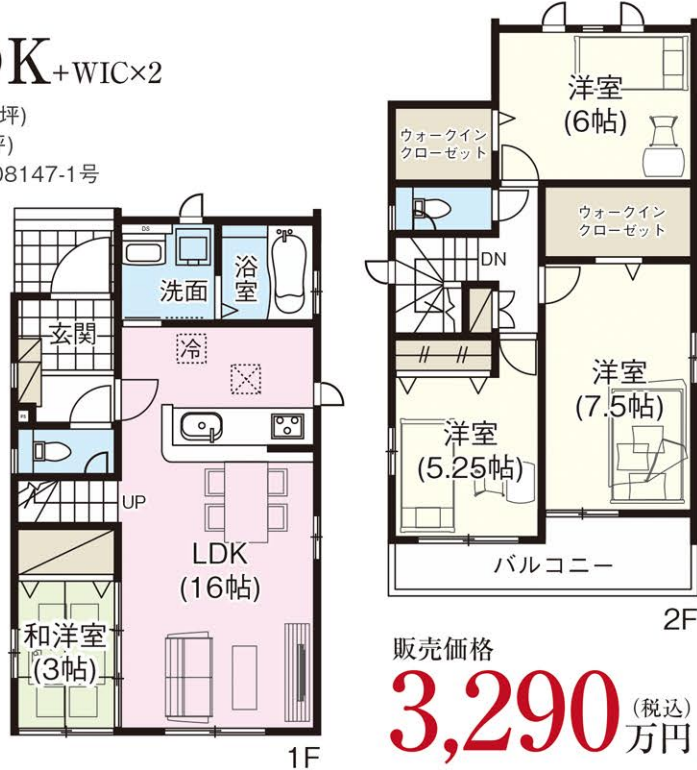
新築分譲住宅 全3棟

小学校まで徒歩6分、カースペース2台可、開放的な6M公道面

1号棟 4LDK+WIC×2

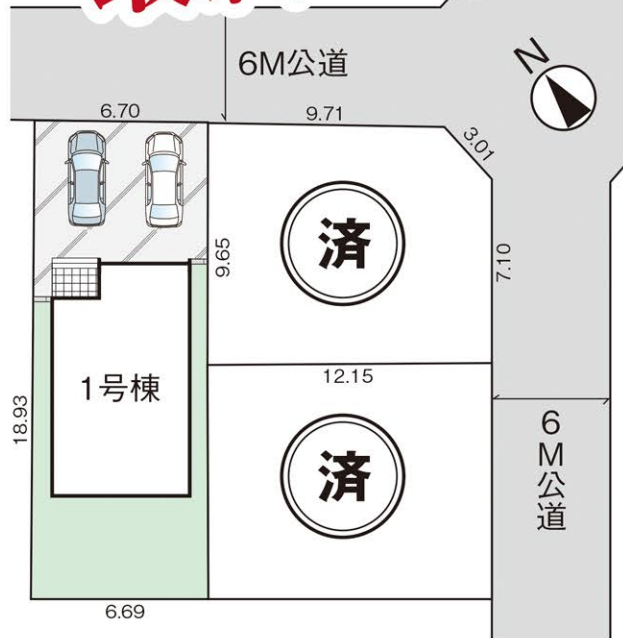
- 敷地面積 / 125.81㎡(38.05坪)
- 建物面積 / 93.15㎡(28.17坪)
- 建築確認番号 / 第HPA-21-08147-1号

- ウォークインクローゼット2か所
- 水廻り集中設計
- リビングイン階段



販売価格 3,290万円 (税込)

最終1棟!!



所在地 / 上尾市井戸木3丁目20番1他 □交通 / JR高崎線「桶川」駅徒歩17分、「北上尾」駅徒歩25分 □土地権利 / 所有権 □地目 / 畑 □建物構造 / 木造サイディング貼ストレート葺2階建 □都市計画 / 市街化区域 □用途地域 / 第1種低層住居専用地域 □建ぺい率 / 50% □容積率 / 100% □完成予定 / 令和3年12月上旬 □引渡予定 / 相談 □設備 / 東京電力、公営水道、都市ガス、本下水、システムキッチン、1F・2Fウォシュレット、シャワー付洗面化粧台、ヘアガラス、浴室乾燥機付ユニットバス、外構、カースペース □その他 / TVアンテナ(電波障害)によるケーブルTV、共聴アンテナの申込はお客様の負担となります。 ※電力供給の為、敷地内に電柱及び支線が入る場合があります。 ※所有権移転登記手続きにおいて当社指定の司法書士を利用して頂きます。 ※図面と現況に相違がある場合は現況を優先とします。 ※TVアンテナ、網戸、照明器具、カーテンレール、面格子は付きません。 ※網戸一式別途143,000円(税込) ※表題登記別途93,500円(税込) ※フラット35ご利用の場合における各証明書取得代金が別途必要になります。 ※売買契約の締結は売主事務所にて執り行います

IDS工法 ストラクチャーインフィル住宅

設計住宅性能評価書取得済

建設住宅性能評価書取得予定

性能評価書において 8項目の最高等級取得

耐震等級 (倒壊のしにくさ)	耐震等級 (倒壊のしにくさ)	耐風等級	劣化対策等級	ホルムアルデヒド発散等級	維持管理対策等級	断熱等性能等級	一次エネルギー消費量等級
----------------	----------------	------	--------	--------------	----------	---------	--------------

24時間換気システム	インナーシャワー	混合水栓	温水洗浄機能付トイレ	乾燥機付洗濯機	BS対応 TV端子
フロアリング	システムキッチン	洗面化粧台	Low-E 複層ガラス	NOホルマリン	カーポート

LIFE INFORMATION

- 大石北小学校... 徒歩6分(約460m)
- 大石中学校... 徒歩14分(約1,120m)
- 大石保育所... 徒歩11分(約850m)
- カオル幼稚園... 徒歩16分(約1,280m)
- ドラッグスギ... 徒歩4分(約250m)
- マルエツ... 徒歩8分(約600m)
- 井戸木郵便局... 徒歩2分(約100m)

拡大図

現地案内図

NAVY 上尾市 井戸木3丁目 20-29付近

国土交通大臣(5)第5963号 一級建築士事務所都知事第40416号 一般建設業許可/国土交通大臣許可(般-28)第22509号 (一社)全国住宅産業協会会員 (公社)首都圏不動産公正取引協議会加盟

飯田グループホールディングス

IG タクトホーム株式会社

〒330-0852 埼玉県さいたま市大宮区大成町1丁目569-5 タクトビル

大宮店第2

TEL: 048-669-8788 FAX: 048-669-7788

埼玉 東京 物件用地を 広く求めています 土地情報をお持ちの不動産業者様ぜひご相談下さい。

取引態様 売主

手数料 3%(税込) 手数料店相談

情報公開日

物件番号

※広告掲載の場合は、当社にご確認下さい。