

GRAFARE

さいたま市 土屋4期

建築条件付売地 全11区画

かしこく フルオーダーで建てる理想の家

自由設計

建築条件付売地だから家の外と内も自由自在。

お客様×販売会社×タクトホームで“ただひとつの家”を創りませんか？



※イメージパースにつき 実際とは多少異なります。

間取りプラン
イメージパース **0円**で作成します!

すべてタクトホームにお任せ!

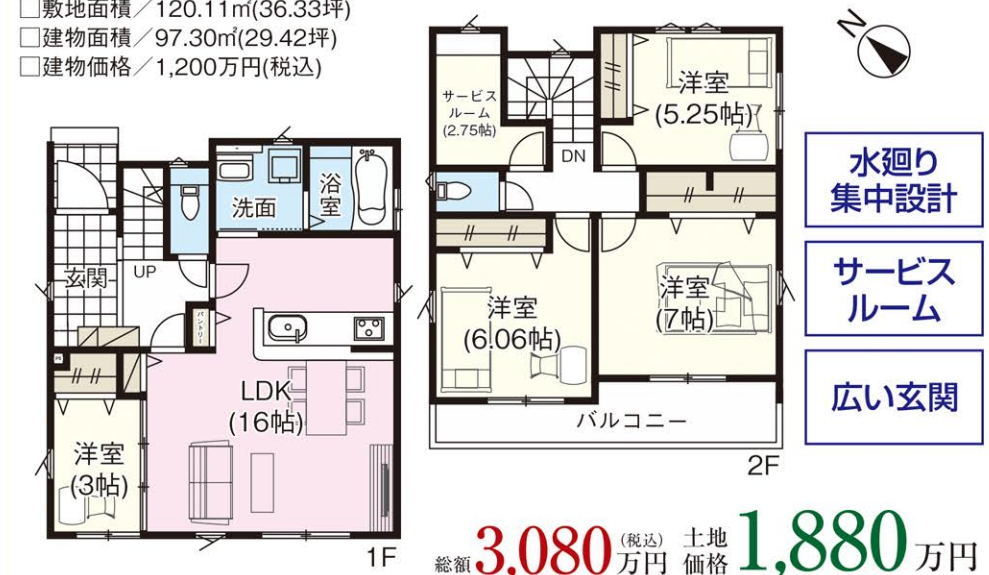
こんなプラン
いかがですか?

この土地に
合った
プラン作成
します

- お客様との打ち合わせは“すべて”行います。
- 土地・建物・外構に関する“すべて”を含めた総額表示。
- お客様のご要望に“すべて”お応えします。

10区画 参考プラン 4LDK + サービスルーム + パントリー

- 敷地面積 / 120.11㎡(36.33坪)
- 建物面積 / 97.30㎡(29.42坪)
- 建物価格 / 1,200万円(税込)

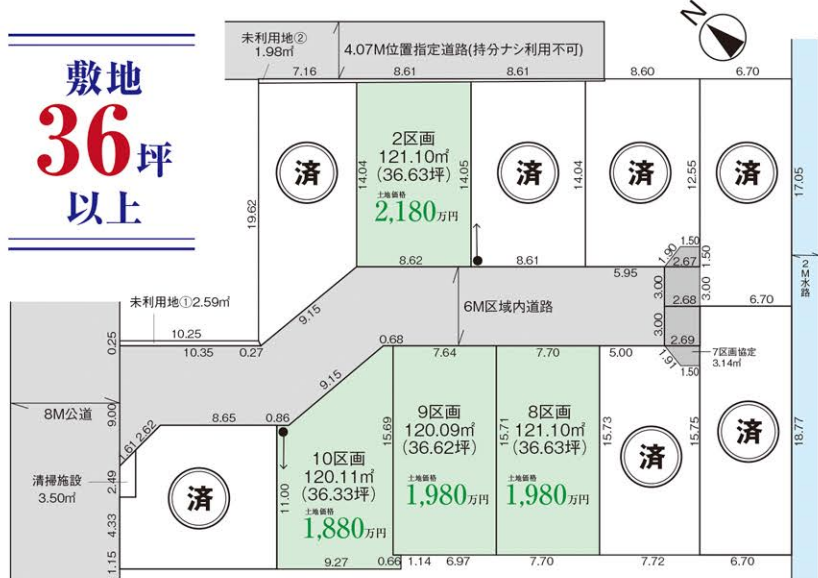


総額 **3,080**万円(税込) 土地 **1,880**万円

もちろん他のプランも作成できます!

開放的な6m区域内道路

敷地 **36坪**以上



土地価格 **1,880**万円より + 建物価格 **1,200**万円(税込) = 総額 **3,080**万円より

□所在地 / さいたま市西区大字土屋字上新田1744番12他 □交通 / JR川越線「指扇」駅徒歩11分 □土地権利 / 所有権 □地目 / 田 □現況 / 更地 □都市計画 / 市街化区域 □用途地域 / 第1種低層住居専用地域 □建ぺい率 / 50% □容積率 / 100% □接道 / 北西側8.0m公道、北東側4.07m私道、分譲地内6.0m道路 □持分 / 清掃施設3.50㎡×1/11、開発道路260.93㎡×1/11、未利用地①2.59㎡×1/11、未利用地②1.98㎡×1/11 □設備 / 東京電力、公営水道、都市ガス、下水道 □その他 / TVアンテナ(電波障害)によるケーブルTV、共聴アンテナの申込はお客様の負担となります。電気供給の為、敷地内に電柱及び支線が入る場合があります。 ※所有権移転登記手続きにおいて当社指定の司法書士を利用して頂きます。 ※図面と現況に相違がある場合は現況を優先とします。 ※建築条件付売地とは、土地売買契約後3ヶ月以内に当社(土地の売主)と建物請負契約を締結することを条件として販売します。この期間内に建築請負契約が締結されない場合は、土地売買契約はなかったこととなり、預り金その他各目問わず、受領済みの金額は無条件で速やかに全額をお返します。 ※引渡日等は、工事の進捗状況により遅滞する場合がございます。 ※土屋地区地区計画エリア:m規制120㎡・壁面後退(道路・隣地共外壁面より)0.75m後退要す) ※建築工事中工30日前に届けを要す。

OK! フリープラン! 2022年1月30日まで
お客様のマイホームの
お手伝い!

お客様へのご説明は
注文住宅専門担当者が
ご対応させていただきます。

JR川越線
「指扇」駅徒歩**11分** 徒歩**1分** 土屋中

- LIFE INFORMATION
- 馬宮東小学校…徒歩15分(約1.200m)
 - ドラッグストアスキ…歩6分(約450m)
 - 土屋中学校…徒歩1分(約80m)
 - コブみらい…徒歩11分(約850m)
 - 西遊馬保育園…徒歩6分(約450m)
 - 土屋公園…徒歩3分(約220m)
 - 愛徳幼稚園…徒歩15分(約1.200m)
 - TSUTAYA…徒歩5分(約350m)
 - ファミリーマート…徒歩5分(約400m)
 - 湯澤医院…徒歩10分(約800m)

