

Saitama Plaza

GRAFARE PRESENTS

GRAFARE

さいたま市 プラザ 3期

新築一戸建住宅 全1棟

ゆとりの間口**10.7m**を有す
開放的な整形地の邸宅

小学校・幼稚園・スーパーなど暮らしに便利で
多彩な施設が多く点在している充実ロケーション

家族が楽しく便利にそして安心して暮らせる住環境が広がっている

「さいたま市プラザ」には自然豊かな緑のある公園や、買い物に便利なスーパー・コンビニ、
お子様が安心して通える距離にある小学校など子育て世代に喜ばれる施設が多くあります。

ライフスタイルにあった動線を考えプランニングし、

大きなウォークインクローゼットなどの収納や陽光を取り込む窓配置など

細部にこだわった邸宅です。

限定1棟



JR川越線

「指扇」駅 徒歩 **28分**

地盤
20年保証

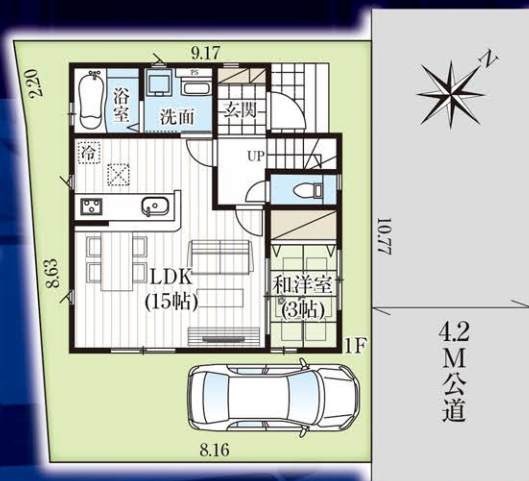
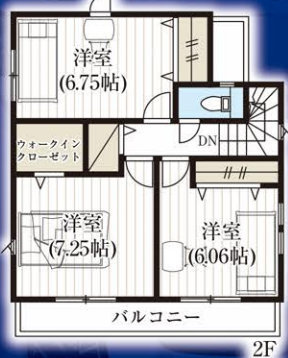
建物最長
35年保証

*イメージベースにつき実際とは多少異なる場合がございます。

小学校まで
徒歩 **2分**

4LDK+WIC

- 敷地面積/92.87㎡(28.09坪)
- 建物面積/92.74㎡(28.05坪)
- 建築確認番号/●●●●●●



販売価格 **2,980万円** (税込)

- 整形地
- 間口 **10.7m**
- カースペース 完備
- 都市ガス 本下水

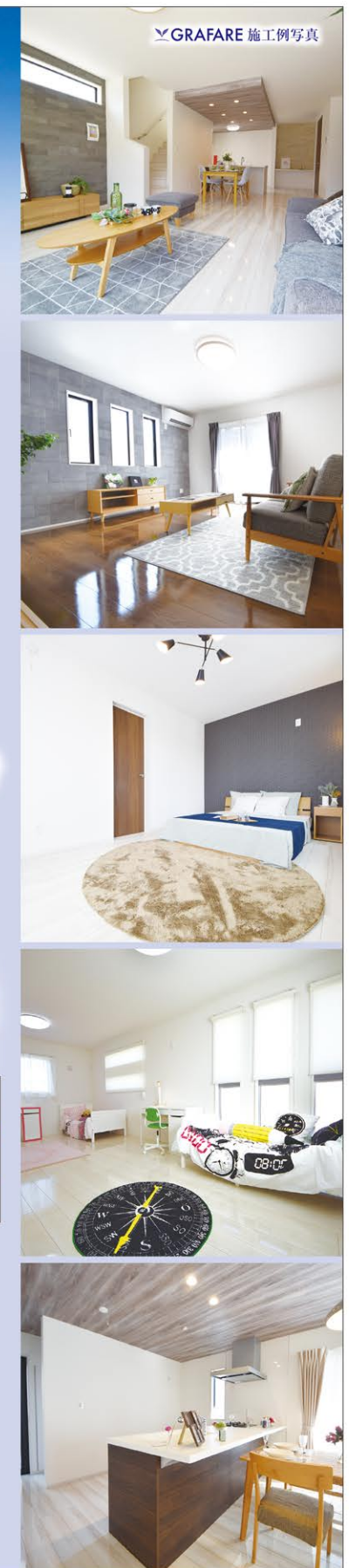
□所在地/さいたま市西区プラザ618番6 □交通/JR川越線「指扇」駅徒歩28分 □土地権利/所有権 □地目/宅地 □建物構造/木造2階建 □都市計画/市街化区域 □用途地域/第1種低層住居専用地域 □建ぺい率/50% □容積率/100% □完成予定/令和4年6月上旬 □引渡予定/相談 □接道/北東側4.2m公道 □設備/公営水道、都市ガス、本下水、システムキッチン、1F・2Fウォシュレット、シャワー付洗面化粧台、ペアガラス、浴室乾燥機付ユニットバス、外構、カースペース □その他/TVアンテナ(電波障害)によるケーブルTV、共聴アンテナの申込はお客様の負担となります。*電力供給の為、敷地内に電柱及び支線が入る場合があります。*所有権移転登記手続きにおいて当社指定の司法書士を利用して頂きます。*図面と現況に相違がある場合は現況を優先とします。*TVアンテナ、網戸、照明器具、カーテンレール、面格子は付きません。*網戸一式別途143,000円(税込) ※表題登記別途93,500円(税込) ※フラット35ご利用の場合における各証明書取得代金が別途必要になります。

LIFE INFORMATION

- 栄小学校.....徒歩2分(約160m)
- 馬宮中学校.....徒歩15分(約1,200m)
- 愛徳幼稚園.....徒歩5分(約400m)
- パンビ保育園.....徒歩10分(約730m)
- マルエツ.....徒歩3分(約210m)
- ミニストップ.....徒歩9分(約700m)
- コープ.....徒歩10分(約800m)
- ドラッグストアセキ.....徒歩11分(約850m)
- プラザ中央公園.....徒歩3分(約170m)
- 大宮プラザ郵便局.....徒歩4分(約300m)



ACCESS さいたま市西区プラザ81-13



飯田グループ
ホールディングス **タクトホーム株式会社**

越谷店

TEL: **048-970-8788**

〒343-0026 埼玉県越谷市北越谷4丁目24番17号 プリンセス黒田5号館1F 国土交通大臣(5)第5963号 一級建築士事務所都知事第40416号
一般建設業許可/国土交通大臣許可(般-28)第22509号 (一社)全国住宅産業協会会員 (公社)首都圏不動産公正取引協議会加盟

FAX: **048-979-2688**

■取引態様:売主