



# 川越市 笠幡 25期

建築条件付売地 全1区画

JR川越線「笠幡」駅徒歩13分



お客様へのご説明は注文住宅  
専門担当者がご対応させていただきます。

OK! カラー  
セレクト!  
外壁・床等  
好きな色へ!

OK! フリー  
プラン!  
家の  
マイホームの  
お手伝い!

敷地  
33.8坪

カースペース  
2台可能

## LIFE INFORMATION

- 霞ヶ関小学校.....徒歩10分(約800m)
- 霞ヶ関中学校.....徒歩8分(約640m)
- 霞ヶ関第二保育園.....徒歩4分(約300m)
- かすみ幼稚園.....徒歩11分(約850m)
- セブンイレブン.....徒歩3分(約230m)
- ドラッグストアセキ.....徒歩5分(約350m)
- オザムバリュー.....徒歩17分(約1,300m)
- 水久保第六公園.....徒歩1分(約240m)
- 笠幡病院.....徒歩6分(約450m)
- しまむら.....徒歩2分(約120m)



かしこく フルオーダーで建てる理想の家

# 自由設計

建築条件付売地だから家の外と内も自由自在。

お客様×販売会社×タクトホームで“ただひとつの家”を創りませんか?



## 南東+南西の 2方道路に面した 開放的な1区画

□所在地 / 川越市大字笠幡登戸4884番34 □交通 / JR川越線「笠幡」駅徒歩13分 □土地権利 / 所有権 □地目 / 宅地 □現況 / 古屋有 □都市計画 / 市街化区域 □用途地域 / 第1種低層住居専用地域 □建ぺい率 / 60% □容積率 / 100% □接道 / 南東側4.0m公道、南西側4.2m公道 □設備 / 公営水道、都市ガス、本下水 □その他 / TVアンテナ(電波障害)によるケーブルTV、共聴アンテナの申込はお客様の負担となります。電気供給の為、敷地内に電柱及び支線が入る場合があります。\*所有権移転登記手続きにおいて当社指定の司法書士を利用して頂きます。\*図面と現況に相違がある場合は現況を優先とします。\*建築条件付売地とは、土地売買契約後3ヶ月以内に当社(土地の売主)と建物請負契約を締結することを条件として販売します。この期間内に建築請負契約が締結されない場合は、土地売買契約はなかったこととなり、預り金その他各目問わず、受領済みの金額は無条件で速やかに全額をお返します。

カラー  
セレクトも  
できます!

2021年  
11月10日  
まで

間取りプラン  
イメージパース

※イメージパースにつき  
実際とは多少異なります。



# 0円で作成します!

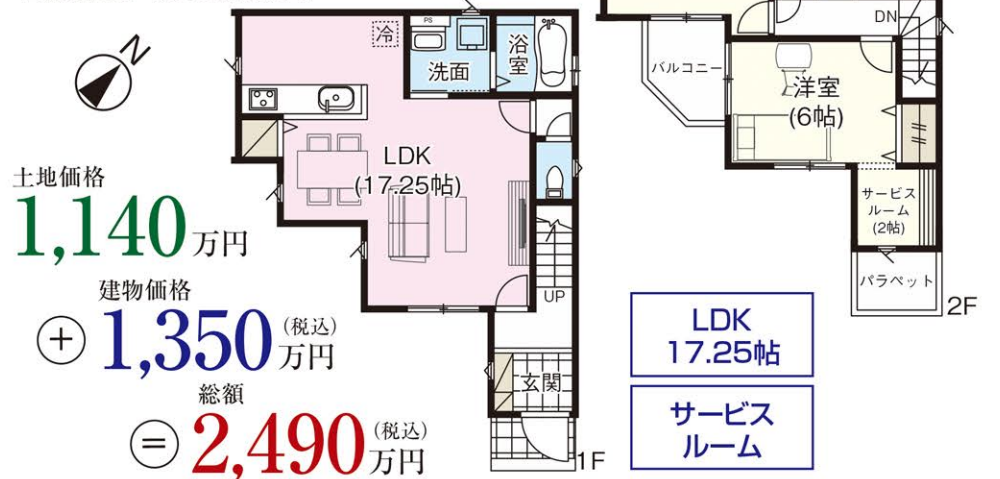
すべてタクトホームにお任せ!

こんなプラン  
いかがですか?

- お客様との打ち合わせは“すべて”行います。
- 土地・建物・外構に関する“すべて”を含めた総額表示。
- お客様のご要望に“すべて”お応えします。

## 参考プラン 3LDK+サービスルーム

- 敷地面積 / 111.76㎡(33.80坪)
- 建物面積 / 85.29㎡(25.80坪)
- 建物価格 / 1,350万円(税込)



もちろん他のプランも作成できます!

国土交通大臣(5)第5963号 一級建築士事務所都知事第40416号 一般建設業許可/国土交通大臣許可(般-28)第22509号 (一社)全国住宅産業協会会員 (公社)首都圏不動産公正取引協議会加盟

飯田グループホールディングス



〒330-0852 埼玉県さいたま市大宮区大成町1丁目569-5 タクトビル

大宮店第1

TEL: 048-669-8788  
FAX: 048-669-7788

埼玉 東京 物件用地を  
広く求めています  
土地情報をお持ちの不動産業者様ぜひご相談下さい。

- 取引態様 売主
- 手数料 3%(税込)手数料応相談
- 情報公開日
- 物件番号

※広告掲載の場合は、当社にご確認下さい。