



伊奈町 栄2期

新築一戸建住宅 全1棟

JR宇都宮線「蓮田」駅徒歩15分

南西側に家族が遊べる
明るいお庭のある邸宅

間取図 4LDK+WIC

- 敷地面積 / 146.30㎡(44.25坪)
建物面積 / 98.53㎡(29.80坪)
建築確認番号 / 第21UDI1W建06379号

販売価格

2,590万円 (税込)

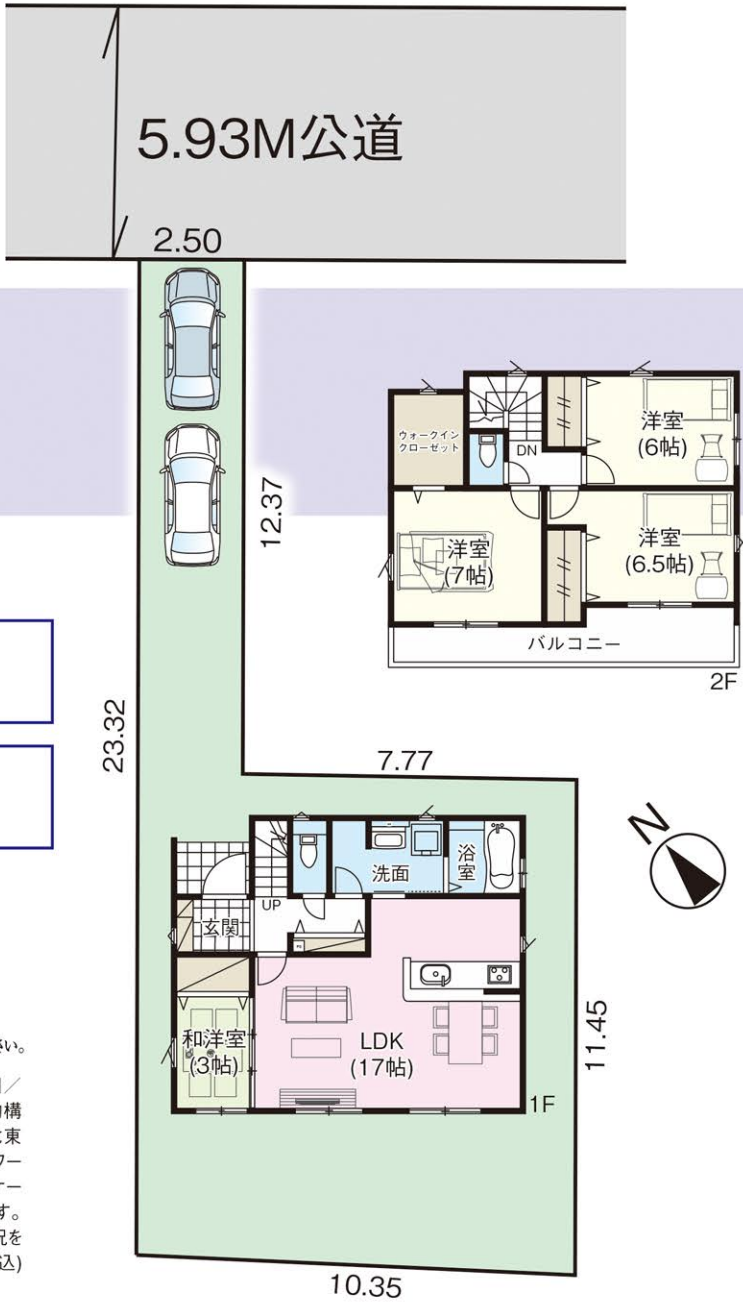


広々バルコニー
大容量WIC
水廻り集中設計
広い洗面台

所在地 / 北足立郡伊奈町栄4丁目77番5号
交通 / JR宇都宮線「蓮田」駅徒歩15分
土地権利 / 所有権
地目 / 宅地
都市計画 / 市街化区域
用途地域 / 第一種低層住居専用地域
建ぺい率 / 50%
容積率 / 80%
建物構造 / 木造サイディング貼アスファルトシングル葺2階建
完成予定 / 令和4年4月中旬
引渡予定 / 相談
接道 / 北東側5.93M公道
設備 / 東京電力、公営水道、集中プロパンガス、本下水、システムキッチン、1F・2Fウォシュレット、シャワー付洗面化粧台、ペアガラス、浴室乾燥機付ユニットバス、外構、カーポート
その他 / TVアンテナ(電波障害)によるケーブルTV、共聴アンテナの申込はお客様の負担となります。電気供給の為、敷地内に電柱及び支線が入る場合があります。
※所有権移転登記手続きにおいて当社指定の司法書士を利用して頂きます。※図面と現況に相違がある場合は現況を優先とします。※TVアンテナ、網戸、照明器具、カーテンレール、面格子は付きません。※網戸一式別途143,000円(税込)
※表題登記別途93,500円(税込)※フラット35ご利用の場合における各証明書取得代金が別途必要になります。

敷地44坪!

カースペース2台可



IDSI工法
設計住宅性能評価書取得済
建設住宅性能評価書取得予定
性能評価書において 8項目の最高等級取得
耐震等級 (倒壊のしにくさ)
耐震等級 (損傷のしにくさ)
耐風等級
劣化対策等級
ホルムアルデヒド発散等級
維持管理対策等級
断熱性能等級
一次エネルギー消費量等級

小学校まで 徒歩4分
小学校が近くて通学安心

LIFE INFORMATION
南小学校 徒歩4分(約320m)
南中学校 徒歩13分(約1,040m)
南保育所 徒歩7分(約500m)
伊奈栄幼稚園 徒歩9分(約720m)
スギ薬局 徒歩4分(約290m)
マミーマート 徒歩4分(約300m)
セブンイレブン 徒歩5分(約400m)
南部大公園 徒歩3分(約170m)

NAVİ
北足立郡伊奈町栄4丁目77番5
南田児童公園
南田郵便局
南田みゆま保育園
見沼町自治会館
蓮田一心会病院
蓮田駅

国土交通大臣(五)第5963号 一級建築士事務所都知事第40416号 一般建設業許可/国土交通大臣許可(般-28)第22509号 (一社)全国住宅産業協会会員 (公社)首都圏不動産公正取引協議会加盟

飯田グループホールディングス
タクトホーム株式会社
〒330-0852 埼玉県さいたま市大宮区大成町1丁目569-5 タクトビル

大宮店第2
TEL:048-669-8788
FAX:048-669-7788

埼玉 東京 物件用地
広く求めています
土地情報をお持ちの不動産業者様ぜひご相談下さい

- 取引態様 売主
手数料 3%(税込)手数料店相談
情報公開日
物件番号
※広告掲載の場合は、当社にご確認下さい。