

GRAFARE

草加市 瀬崎9期

新築一戸建住宅 全1棟

都市ガス
本下水



3方
角地



並列駐車
2台可



※施工例写真



ちょっと贅沢に、ちょっとずつ作っていく。
大切な人と一緒に叶える大切な場所。

Simple style RESIDENCE

シンプルに楽しむ
「自分らしく」なる暮らし

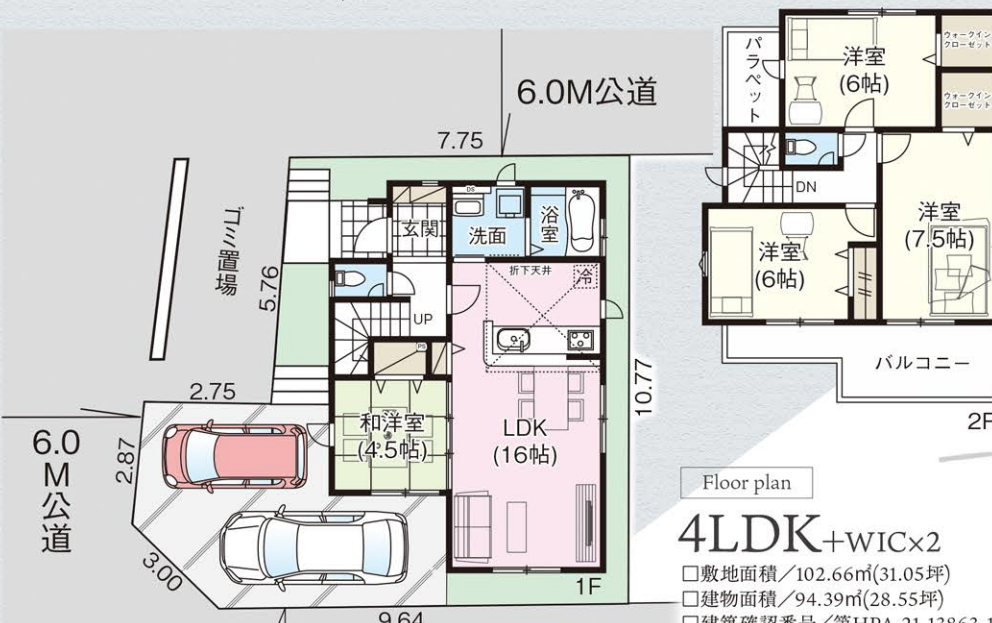
心落ち着く自然の風景と現代の都市型機能が
交わる暮らしやすさと自分らしさを
両立させる邸宅が誕生しました。
日常のスタイルをサポートしてくれる
先進設備と考え抜かれた動線プラン。
全てをちよとよく合わせる事で
自分らしさを叶える暮らしが実現できます。

NAVI
草加市
瀬崎7-27-1
周辺

LIFE INFORMATION

- 瀬崎小学校 徒歩18分(約1,440m)
- 瀬崎中学校 徒歩11分(約880m)
- せざき保育園 徒歩9分(約700m)
- 谷塚幼稚園 徒歩20分(約1,600m)
- ユニバーサルドラッグ... 徒歩9分(約650m)
- ベルクス 徒歩10分(約800m)
- 新鮮市場 徒歩14分(約1,100m)
- 氷川公園 徒歩5分(約350m)

東武スカイツリーライン
「谷塚」駅徒歩21分



Floor plan

4LDK+WIC×2

- 敷地面積/102.66㎡(31.05坪)
- 建物面積/94.39㎡(28.55坪)
- 建築確認番号/第HPA-21-13863-1号



※イメージパースにつき実際とは多少異なる場合がございます。

販売価格 **4,199** (税込) 万円

国が定めた住宅性能表示制度において
8項目の **最高等級** を取得



- 24時間換気システム
- TVモニター付インターフォン
- シングルレバー混合水栓
- 温水洗浄機能付き便座
- 浴室暖房乾燥機
- BS対策TV端子
- フローリング
- システムキッチン
- 洗面化粧台
- Low-E複層ガラス
- 床下収納
- ノンホルム剤
- カースペース

□所在地/草加市瀬崎7丁目1390番4(地番)、7丁目27番1(住居表示) □交通/東武スカイツリーライン「谷塚」駅徒歩21分 □土地権利/所有権 □地目/宅地 □都市計画/市街化区域 □用途地域/第1種住居地域 □建ぺい率/60% □容積率/200% □建物構造/木造サイディング貼スレート葺2階建 □完成予定/2022年5月上旬 □引渡予定/相談 □接道/北側6.0m公道、西側6.0m公道、南側4.0m私道(93㎡×1/6持分有) □設備/東京電力、公営水道、都市ガス、本下水、システムキッチン、1F・2Fウォシュレット、シャワー付洗面化粧台、ペアガラス、浴室乾燥機付ユニットバス、外構、カースペース □その他/TVアンテナ(電波障害)によるケーブルTV、共聴アンテナの申込はおお客様の負担となります。電気供給の為、敷地内に電柱及び支線が入る場合があります。※所有権移転登記手続きにおいて当社指定の司法書士を利用して頂きます。※図面と現況に相違がある場合は現況を優先とします。※TVアンテナ、網戸、照明器具、カーテンレール、面格子は付きません。※網戸一式別途143,000円(税込) ※表題登記別途93,500円(税込) ※フラット35ご利用の場合における各証明書取得代金が別途必要になります。

国土交通大臣(5)第5963号 一級建築士事務所都知事第40416号 一般建設業許可/国土交通大臣許可(般-28)第22509号 (一社)全国住宅産業協会会員 (公社)首都圏不動産公正取引協議会加盟

飯田グループホールディングス

IG タクトホーム株式会社

〒335-0002 埼玉県蕨市塚越2丁目6番7号パラドルII103号

蕨店

TEL: **048-434-8888**
FAX: **048-444-6888**

埼玉 東京 物件用地を
広く求めています
土地情報をお持ちの不動産業者様ぜひご相談下さい。

- 取引態様 売主
- 手数料 3%(税込)手数料応相談
- 情報公開日
- 物件番号

※広告掲載の場合は、当社にご確認下さい。