



白岡市篠津6期

新築一戸建住宅 全1棟

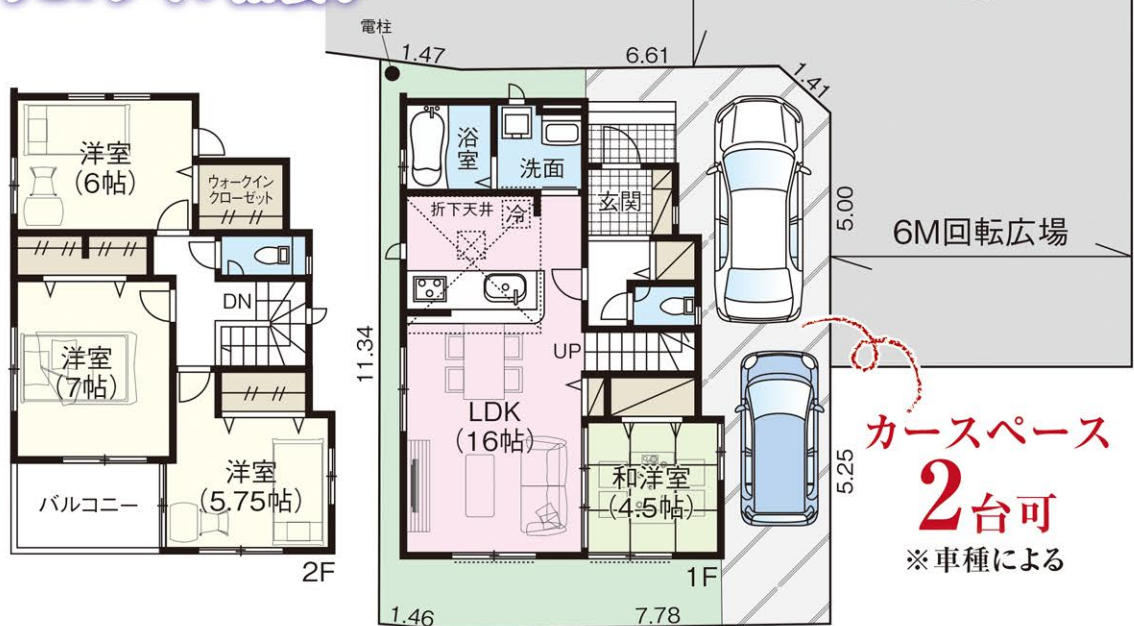
JR宇都宮線「新白岡」駅徒歩23分

東側に6m回転広場のある明るく開放的な邸宅

間取図 4LDK+WIC

- 敷地面積 / 102.76㎡(31.08坪)
- 建物面積 / 96.88㎡(29.30坪)
- 建築確認番号 / 第HPA-22-02060-1号

コミュニケーションが自然と生まれるリビングイン階段♪



お客様へのご説明は注文住宅専門担当者がご対応させていただきます。

水回り集中設計 ワイドバルコニー

販売価格 2,499 (税込) 万円

所在地 / 白岡市篠津字姥神2160番12 □交通 / JR宇都宮線「新白岡」駅徒歩23分 □土地権利 / 所有権 □地目 / 山林、公衆用道路 □建物構造 / 木造サイディング貼アスファルトシングル2階建 □都市計画 / 市街化区域 □用途地域 / 第2種中高層住居専用地域 □建ぺい率 / 60% □容積率 / 200% □完成予定 / 令和4年7月上旬 □引渡予定 / 相談 □接道 / 北側4.0m私道、東側6.0m私道 □私道持分 / 157㎡×1/14 □設備 / 公営水道、都市ガス、本下水、システムキッチン、1F・2Fウォシュレット、シャワー付洗面化粧台、ヘアガラス、浴室乾燥機付ユニットバス、外構、カーベース □その他 / TVアンテナ(電波障害)によるケーブルTV、共聴アンテナの申込はお客様の負担となります。 ※電力供給の為、敷地内に電柱及び支線が入る場合があります。 ※所有権移転登記手続きにおいて当社指定の司法書士を利用して頂きます。 ※図面と現況に相違がある場合は現況を優先とします。 ※TVアンテナ、網戸、照明器具、カーテンレール、面格子は付きません。 ※網戸一式別途143,000円(税込) ※表題登記別途93,500円(税込) ※フラット35ご利用の場合における各証明書取得代金が別途必要になります。

IDS工法 スカルトンインフィル住宅

設計性能評価 設計住宅性能評価書取得済

建設性能評価 建設住宅性能評価書取得予定

住宅性能表示制度とは、構造の安定・火災時の安全・高齢者等への配慮など共通に定められた方法を用いて客観的に示し、第三者が住宅の性能についての評価をすることで、住宅取得者に対して住宅の性能に関する信頼性の高い情報を提供する仕組みです。

性能評価書において 6項目の最高等級取得

耐震等級 (倒壊のしにくさ)	耐震等級 (損傷のしにくさ)	耐風等級	劣化対策等級	ホルムアルデヒド 発散等級	維持管理対策 等級
----------------	----------------	------	--------	---------------	-----------

24時間換気システム、インターロック付玄関ドア、混合水栓、洗面化粧台、洗濯機置き場、乾燥機、浴室乾燥機、TV端子、カーポート、防犯カメラ、防音ドア、洗面化粧台、洗濯機置き場、乾燥機、浴室乾燥機、TV端子、カーポート、防犯カメラ、防音ドア

- LIFE INFORMATION
- 篠津小学校 徒歩14分(約1,120m)
 - 篠津中学校 徒歩14分(約1,120m)
 - 興善寺保育園 徒歩14分(約1,100m)
 - 興善寺幼稚園 徒歩14分(約1,120m)
 - ドラッグストアセキ 徒歩14分(約1,100m)
 - セブンイレブン 徒歩15分(約1,200m)
 - BIG-A 徒歩15分(約1,200m)
 - 新鮮市場TOP 徒歩18分(約1,400m)
 - カスミフード 徒歩23分(約1,800m)
 - もみじ公園 徒歩10分(約750m)



国土交通大臣(5)第5963号 一級建築士事務所都知事第40416号 一般建設業許可/国土交通大臣許可(般-28)第22509号 (一社)全国住宅産業協会会員 (公社)首都圏不動産公正取引協議会加盟

飯田グループホールディングス

IG タクトホーム株式会社 〒335-0002 埼玉県蕨市塚越2丁目6番7号パラドールII103号

TEL: 048-434-8888 FAX: 048-444-6888

埼玉 東京 物件用地を 広く求めています 土地情報をお持ちの不動産業者様ぜひご相談下さい。

- 取引態様 売主
 - 手数料 3%(税込)手数料店相談
 - 情報公開日
 - 物件番号
- ※広告掲載の場合は、当社にご確認下さい。