



# 桶川市坂田西3期

新築一戸建住宅 全1棟

JR高崎線「桶川」駅徒歩28分

## 日光溢れる南東公道面、間口10.2mで駐車も楽々!

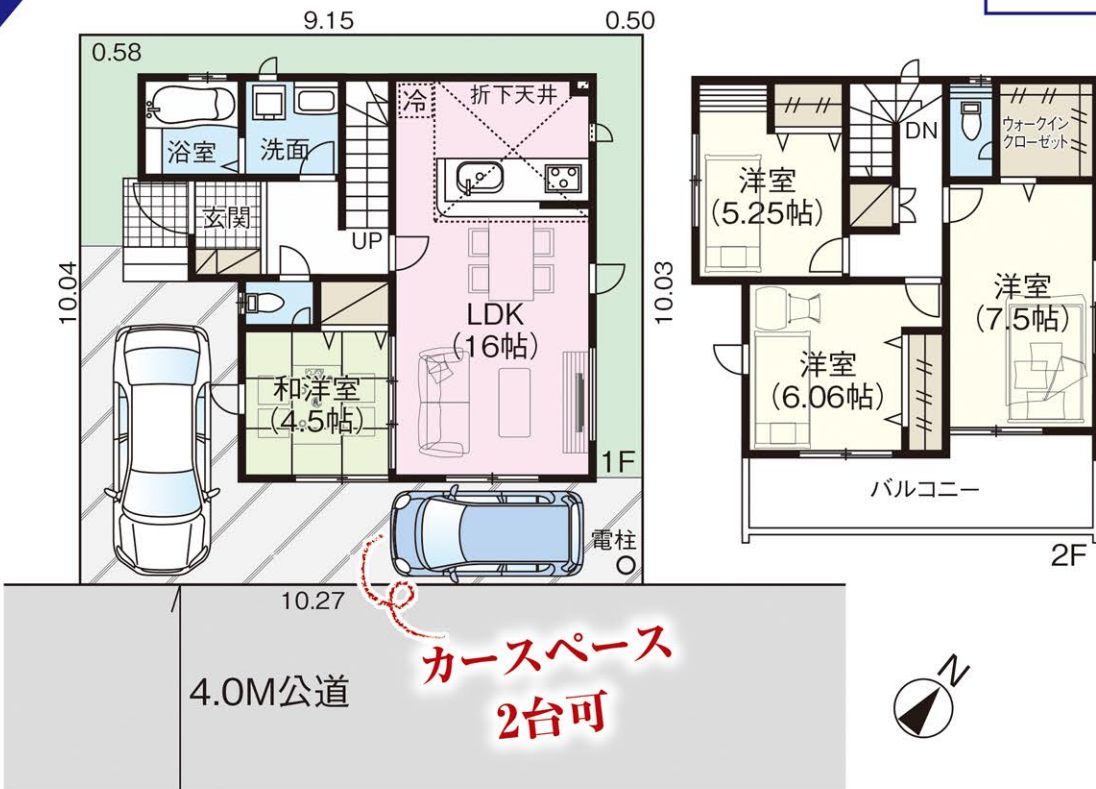
### 間取図 4LDK+WIC

- 敷地面積 / 103.01㎡(31.16坪)
- 建物面積 / 96.88㎡(29.30坪)
- 建築確認番号 / 第HPA-22-05083-1号

大容量 WIC

ワイド バルコニー

主寝室 7.5帖



### 幼稚園、保育園、小・中学校まで 徒歩10分圏内!

## 販売価格 2,999 (税込) 万円

□所在地 / 桶川市坂田西2丁目13番14 □交通 / JR高崎線「桶川」駅徒歩28分 □土地権利 / 所有権 □地目 / 宅地 □建物構造 / 木造2階建 □都市計画 / 市街化区域 □用途地域 / 第1種低層住居専用地域 □建ぺい率 / 50% □容積率 / 100% □完成予定 / 令和4年9月下旬 □引渡予定 / 相談 □接道 / 南東側4.0m公道 □設備 / 公営水道、都市ガス、本下水、システムキッチン、1F・2Fウォシュレット、シャワー付洗面化粧台、ペアガラス、浴室乾燥機付ユニットバス、外構、カーポート □その他 / TVアンテナ(電波障害)によるケーブルTV、共聴アンテナの申込はお客様の負担となります。 ※電力供給の為、敷地内に電柱及び支線が入る場合があります。 ※所有権移転登記手続きにおいて当社指定の司法書士を利用して頂きます。 ※図面と現況に相違がある場合は現況を優先とします。 ※TVアンテナ、網戸、照明器具、カーテンレール、面格子は付きません。 ※網戸一式別途143,000円(税込) ※表題登記別途93,500円(税込) ※フラット35ご利用の場合における各証明書取得代金が別途必要になります。

**ID5工法**  
スケルトンインフィル住宅

ベタ基礎に基礎パッキンを配し、壁倍率5倍の壁パネルを諸所に配した通気工法です。着工から完成までに第三者機関による計4回の検査を通過した物件のみ引渡しを行います。

**設計住宅性能評価書取得済**

**建設住宅性能評価書取得予定**

住宅性能表示制度とは、構造の安定・火災時の安全・高齢者等への配慮など共通に定められた方法を用いて客観的に示し、第三者が住宅の性能についての評価をすることで、住宅取得者に対して住宅の性能に関する信頼性の高い情報を提供する仕組みです。

24時間換気システム  
インターネット付  
温水洗浄  
洗面化粧台  
洗濯機  
乾燥機  
TV端子  
BS対応

防音防振  
防カビ  
防臭  
防虫  
防湿  
防霉  
防カビ  
防臭  
防虫  
防湿  
防霉

- #### LIFE INFORMATION
- 桶川東小学校.....徒歩10分(約800m)
  - 桶川東中学校.....徒歩7分(約560m)
  - 坂田保育所.....徒歩2分(約120m)
  - しろがね幼稚園.....徒歩7分(約560m)
  - ドラッグストアセキ.....徒歩6分(約450m)
  - コープ.....徒歩8分(約620m)
  - カスミフードスクエア.....徒歩9分(約650m)
  - セブンイレブン.....徒歩13分(約1,000m)
  - 坂田谷津谷遺跡公園.....徒歩7分(約500m)
  - 埼玉県中央病院.....徒歩13分(約1,000m)



国土交通大臣(5)第5963号 一級建築士事務所都知事第40416号 一般建設業許可/国土交通大臣許可(般-28)第22509号 (一社)全国住宅産業協会会員 (公社)首都圏不動産公正取引協議会加盟

飯田グループホールディングス



〒335-0002 埼玉県蕨市塚越2丁目6番7号パラドールII103号

蕨店

TEL: 048-434-8888  
FAX: 048-444-6888

埼玉 東京 物件用地を  
広く求めています

土地情報をお持ちの不動産業者様ぜひご相談下さい。

- 取引態様 売主
- 手数料 3%(税込)手数料店相談
- 情報公開日
- 物件番号

※広告掲載の場合は、当社にご確認下さい。