

GRAFARE

建物カラーセレクト対応可能!

鴻巣市 箕田8期

新築分譲住宅 全2棟



MY♡SELECT

～楽しく選ぶ理想の住まいへ～

カラーセレクト対応 2022年8月下旬まで



お客様へのご説明は注文住宅専門担当者がご対応させていただきます。



JR高崎線「鴻巣」駅徒歩22分

1号棟 4LDK+WIC

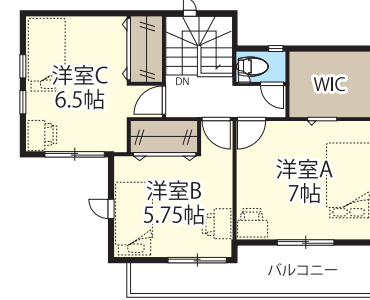
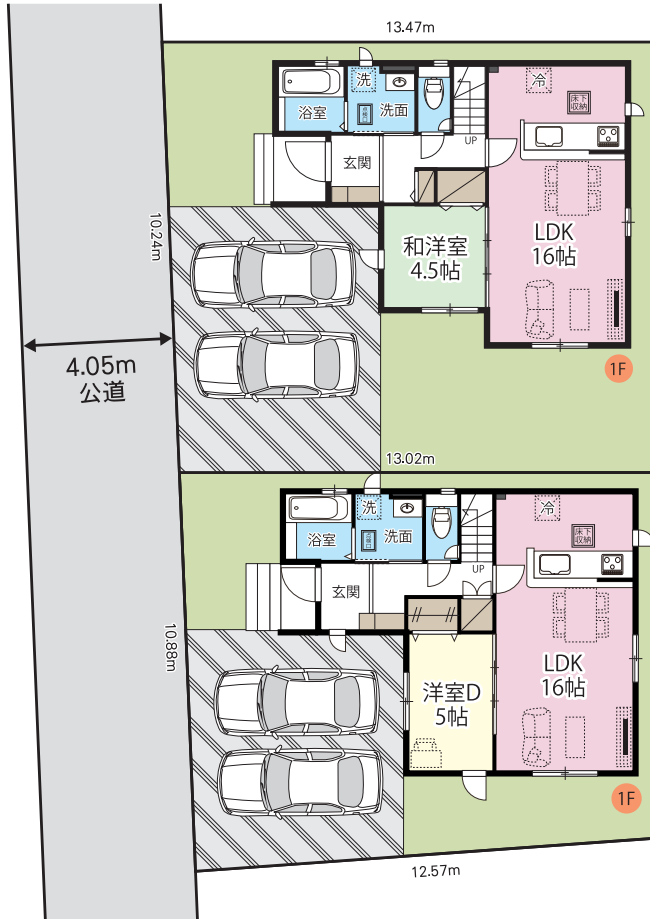
◆土地面積 / 134.44㎡ (40.66坪)
◆建物面積 / 98.12㎡ (29.68坪)
◆建築確認番号 / 第HPA-22-06484-1号

販売価格 **2,780** (税込) 万円

都市ガス 公共下水!!

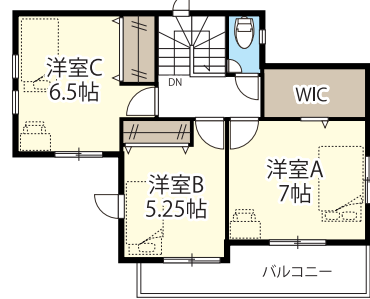
土地面積 40坪!!

●所在地 / 鴻巣市箕田字二本木3906番1、10、11 ●交通 / JR高崎線「鴻巣」駅徒歩22分 ●構造 / 木造2階建 ●接道 / 北西側4.05m公道 ●土地権利 / 所有権 ●地目 / 宅地 ●用途 / 第1種中高層住居専用地域、第1種住居地域 ●都市計画 / 市街化区域 ●建ぺい率 / 60% ●容積率 / 150%、200% ●設備 / 東京電力、公営水道、都市ガス、公共下水 ●完成 / 2023年1月下旬予定 ●引渡 / 相談 ●備考 / 景観法
※TVアンテナ(電波障害によるケーブルTV、共聴アンテナの申込はお客様の負担となります。) 網戸、照明器具、カーテンレール、面格子は付きません。 ※網戸一式別途143,000円(税込) ※図面と現況に相違がある場合は現況を優先とします。 ※電気供給の敷地内に電柱及び支線が入る場合があります。 ※当社指定の司法書士・家屋調査士(表題登記費用93,500円/税込)を利用して頂きます。 ※フラット35S利用の場合、別途手数料93,500円が発生いたします。(金利タイプAプラン)



ウォークインクローゼット

LDK 16帖



ウォークインクローゼット

LDK 16帖

2号棟 4LDK+WIC

◆土地面積 / 134.45㎡ (40.67坪)
◆建物面積 / 98.12㎡ (29.68坪)
◆建築確認番号 / 第HPA-22-06485-1号

販売価格 **2,780** (税込) 万円

LIFE INFORMATION

- ◆箕田小学校 徒歩21分(約1,680m)
- ◆鴻巣北中学校 徒歩19分(約1,520m)
- ◆あおぞら保育園 徒歩7分(約550m)
- ◆箕田幼稚園 徒歩26分(約2,080m)
- ◆ベルク 徒歩14分(約1,100m)



国土交通大臣免許(5)第5963号 一級建築士事務所都知事第40416号 一般建設業許可/国土交通大臣許可(般-3)第22509号 (一社)全国住宅産業協会会員 (公社)首都圏不動産公正取引協議会加盟

飯田グループホールディングス
タクトホーム株式会社

〒346-0016 埼玉県久喜市久喜東2丁目36-16-101

久喜店

TEL: 0480-26-8788

FAX: 0480-24-5788

建売用地ご紹介ください!

正規手数料支払い可♪

【強化エリア】久喜市、幸手市、白岡市、蓮田市、宮代町、杉戸町、鴻巣市、桶川市、加須市 ※支店決裁可能です! ※その他 埼玉県全域、23区北部でも検討可能です!

■取引態様	売主
■手数料	3%(税込)手数料応相談
■情報公開日	
■物件番号	
※広告掲載の場合は、当社にご確認下さい。	