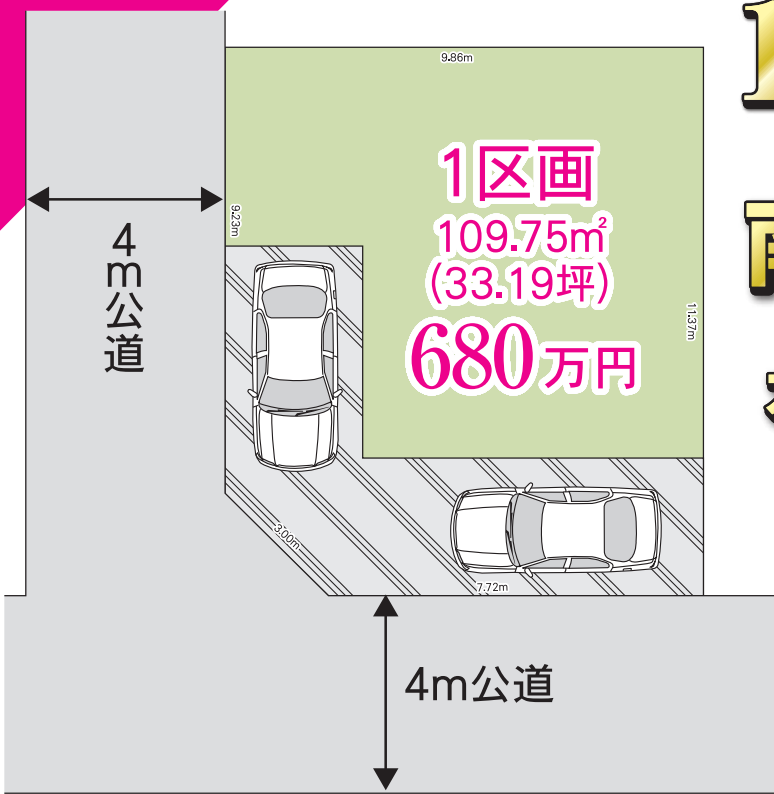




行田市谷郷

建築条件付売地 全1区画

秩父本線「行田市」駅徒歩10分



土地売りのみのご相談も承ります。

●所在地/行田市大字谷郷字明神前487番8 ●交通/秩父本線「行田市」駅徒歩10分 ●引渡/相談 ●現況/更地 ●接道/西側4m公道、南側4m公道 ●地目/宅地 ●用途/第1種中高層住居専用地域 ●都市計画/市街化区域 ●土地権利/所有権 ●建ぺい率/60% ●容積率/200% ●設備/公営水道、都市ガス、個別浄化槽 ●備考/景観法

※電気供給の為敷地内に電柱及び支線が入っています。 ※所有権移転登記手続きにおいて当社指定の司法書士を利用して頂きます。 ※図面と現況に相違がある場合は現況を優先とします。 ※表題登記(別途93,500円(税込)がかかります。) ※フラット35利用の場合、適合証明(別途93,500円(税込)がかかります。) ※条件付期間:2022年12月中旬予定



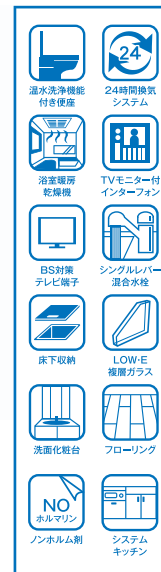
MY SELECT

～楽しく選ぶ理想の住まいへ～

マイセレクト対応 2022年12月中旬まで

厳選された基本プランをベースに、ご家族のこだわりやライフスタイルに合わせてカスタマイズ♪
 外観のデザインはそのままに、間仕切り壁やプランをカスタムすることで
 より自分らしい住まいを実現できます!
 更に追加費用を払うことで増坪や水回り・窓の位置変更もできます。

詳しくは [タクトホーム](#) [マイセレクト](#) [検索](#) <https://www.tacthome.co.jp/business/MySelect/>



LIFE INFORMATION

- ◆忍小学校 徒歩17分(約1,360m)
- ◆忍中学校 徒歩19分(約1,520m)
- ◆やごうこども保育園 徒歩18分(約1,400m)
- ◆老本幼稚園 徒歩23分(約1,840m)
- ◆マミーマート 徒歩14分(約1,100m)

建物価格

1,500万円

南西角地

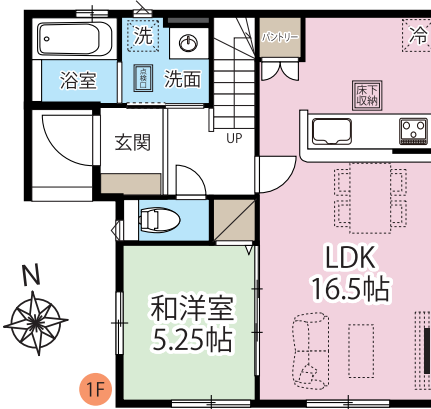
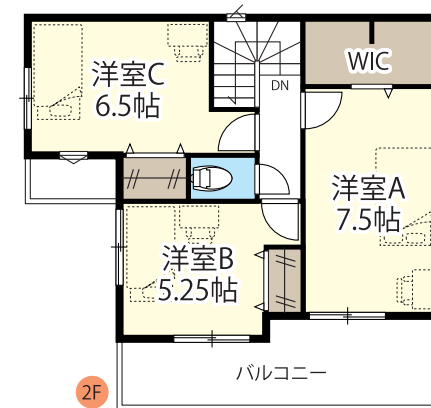
カースペース 2台可

区画図

1区画参考プラン

4LDK+WIC

- ◆土地面積/109.75m²(33.19坪)
- ◆建物面積/97.40m²(29.45坪)



土地価格 680万円 + 建物価格 1,500万円(税込) = 総額 2,180万円(税込)



国土交通大臣免許(5)第5963号 一級建築士事務所都知事第40416号 一般建設業許可/国土交通大臣許可(般-3)第22509号 (一社)全国住宅産業協会会員 (公社)首都圏不動産公正取引協議会加盟

飯田グループホールディングス



タクトホーム株式会社

〒346-0016 埼玉県久喜市久喜東2丁目36-16-101

久喜店

TEL:0480-26-8788

FAX:0480-24-5788

建売用地ご紹介ください!

正規手数料支払い可♪

【強化エリア】久喜市、幸手市、白岡市、蓮田市、宮代町、
 杉戸町、鴻巣市、桶川市、加須市 ※支店決裁可能です!
 ※その他 埼玉県全域、23区北部でも検討可能です!

■取引態様	売主
■手数料	3%(税込)手数料応相談
■情報公開日	
■物件番号	

※広告掲載の場合は、当社にご確認下さい。