

GRAFARE

壬生町 元町3期

新築分譲住宅 全2棟

GRAFARE 施工例写真

東武宇都宮線「壬生」駅徒歩9分



LAYOUT.1

4LDK +WIC×2 +SC

敷地面積/188.72㎡(57.08坪)
建物面積/104.33㎡(31.55坪)
建築確認番号/第HPA-22-08946-1号

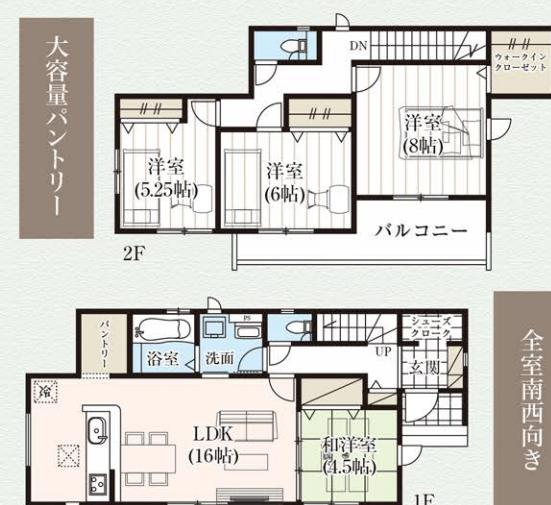


販売価格 2,400 (税込) 万円

LAYOUT.2

4LDK +WIC+SC +パントリー

敷地面積/188.73㎡(57.09坪)
建物面積/104.33㎡(31.55坪)
建築確認番号/第HPA-22-08947-1号



販売価格 2,400 (税込) 万円



陽光と開放感がひろがるゆとりの街並み

南東7.3m、北西3.3m公道に広く面した開放感と陽光が心地よく降り注ぐ明るい立地。カースペース複数台確保し、広いお庭もある暮らしは家族との寛ぎの時間を育む大切な場所になります。この地で心地よい住空間の中、家族との時間を満たした暮らしを過ごしませんか?お気軽にお問い合わせください。

国が定めた住宅性能表示制度において
6項目の最高等級を取得

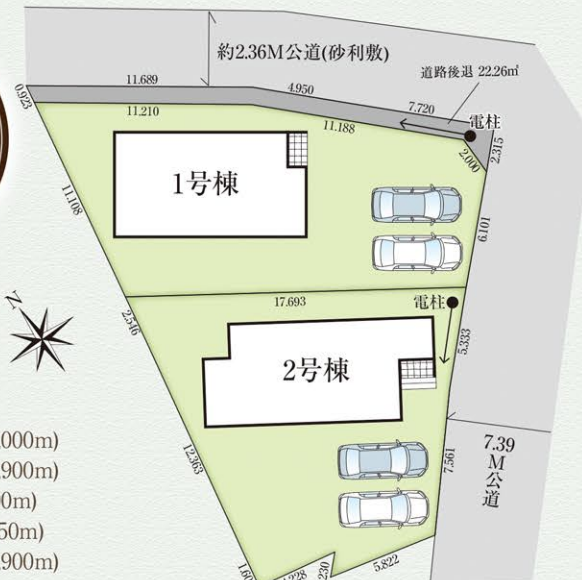


CARNAVI
下都賀郡
壬生町元町
13付近

Life info

- 壬生小学校.....徒歩17分(約1,360m)
- 壬生中学校.....徒歩40分(約3,200m)
- とおりまち保育園.....徒歩17分(約1,300m)
- 国谷幼稚園.....車16分(約6,160m)
- ローソン.....徒歩3分(約240m)
- スーパーヤオハン.....徒歩13分(約1,000m)
- カスミ.....徒歩24分(約1,900m)
- 自治医科大学附属病院.....車15分(約5,800m)
- 壬生駅東児童公園.....徒歩11分(約850m)
- 東雲公園.....徒歩24分(約1,900m)

敷地57坪!
カースペース
2台以上



□所在地/下都賀郡壬生町元町41番地 □交通/東武宇都宮線「壬生」駅徒歩9分 □土地権利/所有権 □地目/田 □現況/宅地 □都市計画/市街化区域 □用途地域/第一種住居地域 □建ぺい率/60% ※角地緩和適用可(1区画) □容積率/200% □建物構造/木造2階建 □完成予定/令和5年1月下旬 □引渡予定/相談 □接道/南東側7.39m公道、北東側2.36m公道 □設備/公営水道、個別プロパンガス、本下水、システムキッチン、1F・2Fウォシュレット、シャワー付洗面化粧台、ペアガラス、浴室乾燥機付ユニットバス、外構、カースペース □その他/TVアンテナ(電波障害)によるケーブルTV、共聴アンテナの申込はお客様の負担となります。電気供給の為、敷地内に電柱及び支線が入る場合があります。 ※所有権移転登記手続きにおいて当社指定の司法書士を利用して頂きます。 ※図面と現況に相違がある場合は現況を優先とします。 ※TVアンテナ、網戸、照明器具、カーテンレール、面格子は付きません。 ※網戸一式別途154,000円(税込) ※表題登記別途93,500円(税込) ※フラット35ご利用の場合における各証明書取得代金が別途必要になります。 ※敷地内電柱土地使用料1,500円/年(3年間一括払) 初年度は月払。

国土交通大臣(5)第5963号 一級建築士事務所都知事第40416号 一般建設業許可/国土交通大臣許可(般-3)第22509号 (一社)全国住宅産業協会会員 (公社)首都圏不動産公正取引協議会加盟

飯田グループホールディングス

IG タクトホーム株式会社

〒321-0953 栃木県宇都宮市東宿郷6丁目4番14号

宇都宮店

TEL: 028-610-1488
FAX: 028-610-1486

栃木県全域 他、結城・筑西等
物件用地を
広く求めています
土地情報をお持ちの不動産業者様ぜひご相談下さい。

- 取引態様 売主
- 手数料 3%(税込)手数料応相談
- 情報公開日
- 物件番号

※広告掲載の場合は、当社にご確認下さい。