

GRAFARE

伊奈町 寿3期

新築分譲住宅 全2棟

完成
しました!



さいたま新都心交通伊奈線「羽貫」駅徒歩13分

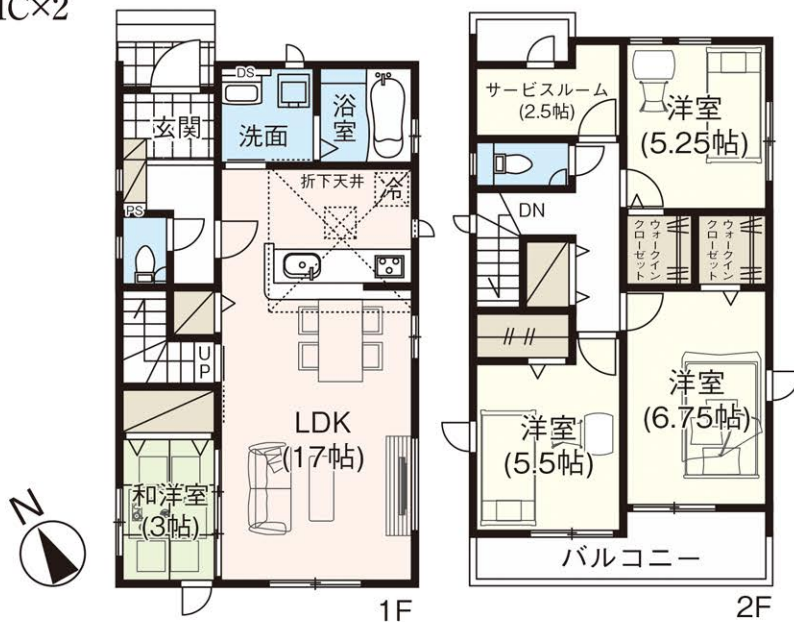
南側に奥行9.2Mのお庭を設けた陽当りの良い2邸

1号棟 4LDK+サービスルーム

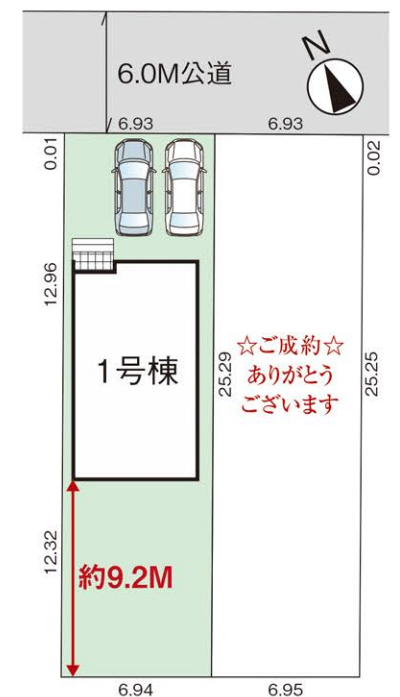
- 敷地面積 / 175.68㎡(53.14坪)
- 建物面積 / 98.95㎡(29.93坪)
- 建築確認番号 / 第HPA-23-08873-1号



※イメージバースにつき
実際とは多少異なる場合がございます。



カースペース並列2台可



販売価格 **3,199** (税込) 万円

リビングイン階段

2階ホール収納

サービスルーム 2.5帖

所在地 / 北足立郡伊奈町寿1丁目139 交通 / さいたま新都心交通伊奈線(ニューシャトル)「羽貫」駅徒歩13分 土地権利 / 所有権 地目 / 畑 都市計画 / 市街化区域 用途地域 / 第一種住居地域 建ぺい率 / 60% 容積率 / 200% 建物構造 / 木造サイディング貼アスファルトシングル葺2階建 完成 / 2023年12月 接続 / 北東側6.0m公道 設備 / 公営水道、都市ガス、本下水、システムキッチン、1F・2Fウォシュレット、シャワー付洗面化粧台、ペアガラス、浴室乾燥機付ユニットバス、外構、カースペース その他 / TVアンテナ(電波障害)によるケーブルTV、共聴アンテナの申込はお客様の負担となります。 ※電気供給の為、敷地内に電柱及び支線が入る場合があります。 ※所有権移転登記手続きにおいて当社指定の司法書士を利用して頂きます。 ※図面と現況に相違がある場合は現況を優先と致します。 ※TVアンテナ、網戸、照明器具、カーテンレール、面格子は付きません。 ※網戸一式別途154,000円(税込) ※表題登記別途93,500円(税込) ※フラット35ご利用の場合における各証明書取得代金が別途必要になります。

性能評価書において6項目最高等級取得

- 耐震等級 (構造体の耐震等級)
- 耐震等級 (構造体の耐震等級)
- 劣化対策等級
- 維持管理対策等級
- ホルムアルデヒド対策等級 (内装及び外装)

ID5工法
スタッドインフィル住宅

設計住宅性能評価書取得済

建設住宅性能評価書取得予定

住宅性能表示制度とは、構造の安定・火災時の安全・高齢者等への配慮など共通に定められた方法を用いて客観的に示し、第三者が住宅の性能についての評価をすることで、住宅取得者に対して住宅の性能に関する信頼性の高い情報を提供する仕組みです。

- 24時間換気システム
- TVモニター付インターホン
- シングルバス
- 温水洗浄機付トイレ
- 乾燥室
- 浴室換気乾燥機
- BS端子
- 洗面化粧台
- Low-E 複層ガラス
- 床下収納
- NOホルマリン
- カースペース
- フラット35SタイプA

※お申し込み時期によっては「フラット35S」の対象外となる場合がございます。詳細については担当営業までお問い合わせください。

LIFE INFORMATION

□小針小学校.....徒歩4分(約300m)	□マルエツ.....徒歩9分(約700m)
□小針中学校.....徒歩23分(約1,800m)	□ドラッグセイムス.....徒歩10分(約750m)
□うさぎこども園.....徒歩19分(約1,500m)	□セキチュー.....徒歩15分(約1,200m)
□上尾こぶき幼稚園.....徒歩30分(約2,400m)	□ウニクス伊奈.....徒歩18分(約1,400m)
□ローソン.....徒歩5分(約350m)	□下宿児童公園.....徒歩3分(約230m)

現地案内図

NAVI
北足立郡 伊奈町 寿1-139

国土交通大臣(5)第5963号 一級建築士事務所都知事第40416号 一般建設業許可/国土交通大臣許可(般-3)第22509号 (一社)全国住宅産業協会会員 (公社)首都圏不動産公正取引協議会加盟

飯田グループホールディングス
タクトホーム株式会社

大宮店 第1

TEL: **048-669-8788**
FAX: **048-669-7788**
〒330-0852 さいたま市大宮区大成町1丁目569-5 タクトビル

埼玉 東京 **物件用地を広く求めています**
土地情報をお持ちの不動産業者様ぜひご相談下さい。

- 取引態様 売主
 - 手数料 3%(税込)手数料応相談
 - 情報公開日
 - 物件番号
- ※広告掲載の場合は、当社にご確認下さい。