

GRAFARE

久喜市久喜東9期

建築条件付売地 全1区画

JR宇都宮線「久喜」駅まで徒歩9分

建物セレクトプラン対応可能!



MY♥SELECT

～楽しく選ぶ理想の住まいへ～

セレクトプラン対応 担当者まで相談ください

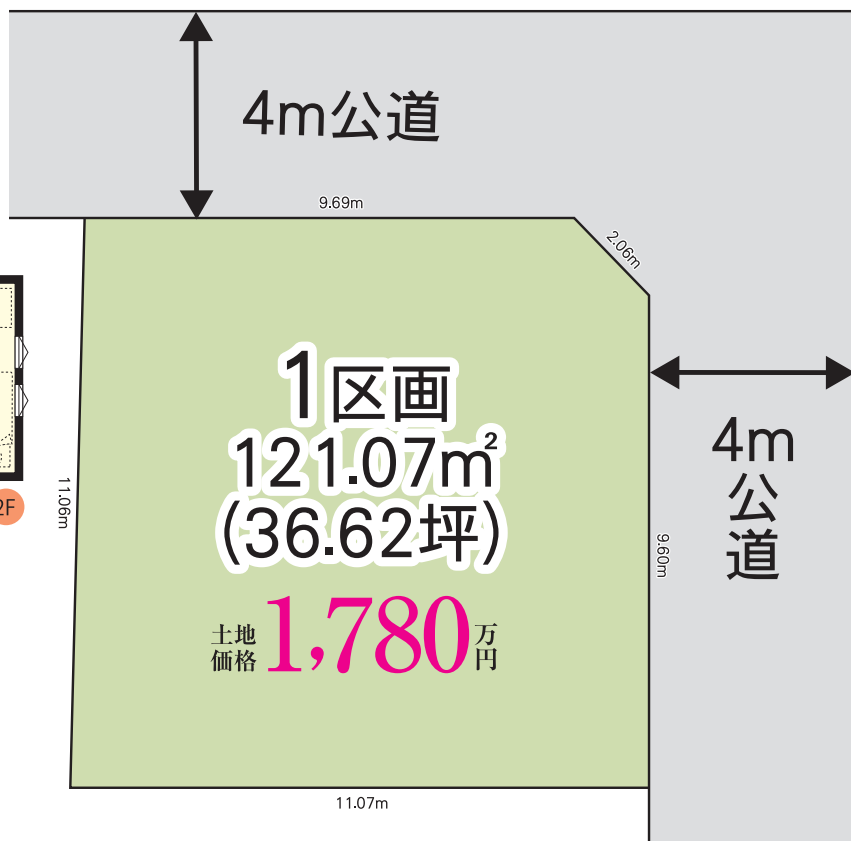
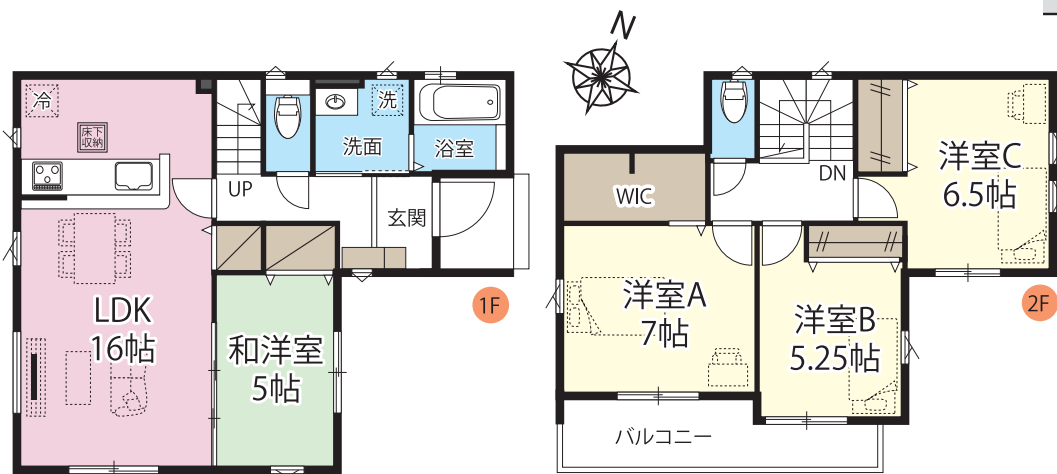
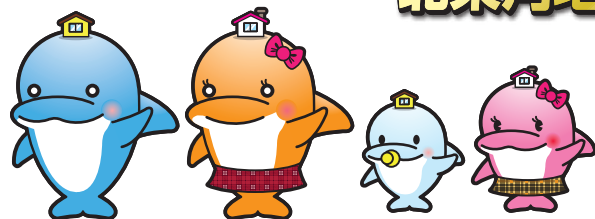


お客様へのご説明は注文住宅専門担当者がご対応させていただきます。

JR宇都宮線「久喜」駅まで徒歩9分 北東角地 閑静な住宅地 商業施設近くて便利!

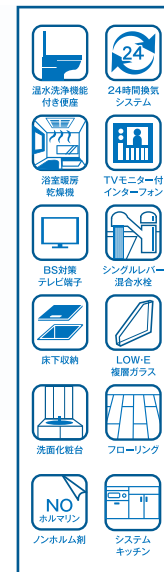
1区画 モデル棟参考プラン
4LDK

- ◆土地面積 / 121.07㎡ (36.62坪)
- ◆建物面積 / 97.30㎡ (29.43坪)



土地価格 1,780万円 + 建物価格 1,700万円 (税込) = 総額 3,480万円 (税込)

●所在地 / 埼玉県久喜市久喜東3丁目14番4 ●交通 / JR宇都宮線「久喜」駅まで徒歩9分 ●引渡 / 相談 ●現況 / 上物あり ●接道 / 北西側4m公道、北東4m公道 ●地目 / 宅地 ●用途 / 第1種低層住居地域 ●都市計画 / 市街化区域 ●土地権利 / 所有権 ●建ぺい率 / 60% ●容積率 / 100% ●設備 / 東京電力、公営水道、都市ガス、公共下水道
 ※電気供給の為敷地内に電柱及び支線が入る場合があります。 ※所有権移転登記手続きにおいて当社指定の司法書士を利用して頂きます。 ※図面と現況に相違がある場合は現況を優先とします。 ※表題登記 (別途93,500円 (税込) がかかります。) ※フラット35利用の場合、適合証明 (別途93,500円 (税込) がかかります。) ※区画面積は机上計算につき変更になる場合がございます。 ※車両はイメージです。 ※建物階数は2階建ての建築を条件とします。 ※条件付期間: 2024年5月末まで予定



LIFE INFORMATION

- ◆久喜小学校 徒歩16分 (約1,280m)
- ◆大東中学校 徒歩28分 (約2,240m)
- ◆ひまわり保育園 徒歩 7分 (約 550m)
- ◆あけぼの東幼稚園 徒歩 4分 (約 320m)
- ◆コープ 徒歩 7分 (約 500m)



国土交通大臣免許(5)第5963号 一級建築士事務所都知事第40416号 一般建設業許可/国土交通大臣許可(般-3)第22509号 (一社)全国住宅産業協会会員 (公社)首都圏不動産公正取引協議会加盟

飯田グループホールディングス
タクトホーム株式会社
〒346-0016 埼玉県久喜市久喜東2丁目36-16-101

久喜店
TEL: 0480-26-8788
FAX: 0480-24-5788

建売用地ご紹介ください!
正規手数料支払い可♪
【強化エリア】久喜市、幸手市、白岡市、蓮田市、宮代町、杉戸町、鴻巣市、桶川市、加須市 ※支店決裁可能です!
※その他 埼玉県全域、23区北部でも検討可能です!

■取引態様 売主
■手数料 3%(税込)手数料応相談
■情報公開日
■物件番号
※広告掲載の場合は、当社にご確認下さい。