

GRAFARE

下野市小金井2期

新築分譲住宅 全2棟

JR東北本線(宇都宮線)

「小金井」駅

徒歩21分

敷地 47.7坪以上
広いお庭と
カースペース
公園まで
徒歩2分

開放感のある6m公道面につき
陽当たりが良くゆとりに包まれた2邸

建物の南側に奥行き6m以上のお庭を設け陽当りに恵まれた2邸。
6m公道に面しており、お車の駐車もラクラクです。

NAVI

下野市小金井
2丁目5-5 付近



国が定めた住宅性能表示制度において

6項目最高等級取得予定

- 耐震等級2級 (地震のしどろもどろ)
- 耐震等級1級 (地震のしどろ)
- 耐風等級1級
- 劣化対策等級2級
- 躯体劣化対策等級2級
- 維持管理対策等級2級

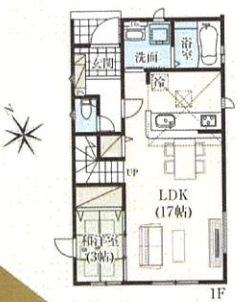
LIFE INFORMATION

- 国分寺小学校 徒歩12分(約960m)
- 国分寺中学校 徒歩9分(約720m)
- こがねい保育園 徒歩12分(約900m)
- 愛泉幼稚園 徒歩12分(約960m)
- ミニストップ 徒歩7分(約550m)
- スーパーオオタニ 徒歩14分(約1,100m)
- ウエルシア 徒歩19分(約1,500m)
- TAIRAYA 徒歩23分(約1,800m)
- 小金井中央病院 徒歩3分(約170m)
- 八竜神公園 徒歩2分(約130m)

1号棟間取 4LDK+WIC×2

- 敷地面積 / 157.79㎡(47.73坪)
- 建物面積 / 101.85㎡(30.80坪)
- ※インナーバルコニー-2.49㎡含
- 建築確認番号 / 第HPA-23-10232-1号

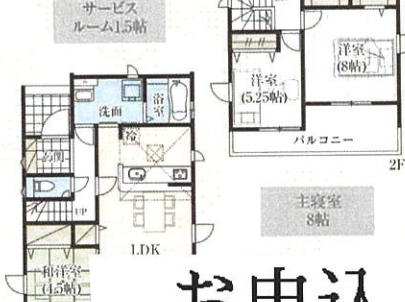
リビングn階段 WIC 2ヶ所



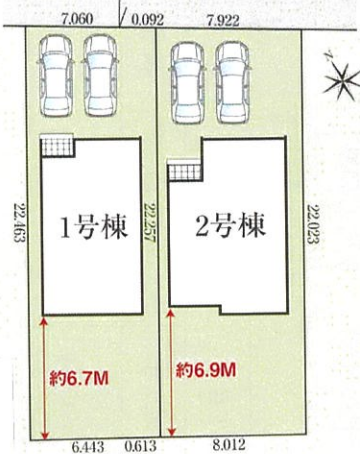
2号棟間取 4LDK+サービスルーム+WIC×2

- 敷地面積 / 177.37㎡(53.65坪)
- 建物面積 / 109.30㎡(33.06坪)
- ※インナーバルコニー-3.31㎡含
- 建築確認番号 / 第HPA-23-10233-1号

広い洗面室 サービスルーム1.5帖



6.0M公道



カースペース
並列2台可



※イメージパースにつき実際とは多少異なる場合がございます。



国土交通大臣(5)第5963号 一級建築士事務所都知事第40416号 一般建設業許可/国土交通大臣許可(般-3)第22509号 (一社)全国住宅産業協会会員 (公社)首都圏不動産公正取引協議会加盟

飯田グループホールディングス
タクトホーム株式会社

宇都宮店

TEL: 028-610-1488
FAX: 028-610-1486

〒321-0953 宇都宮市東宿部6丁目4番14号

栃木県全域 結核済西寄

**物件用地を
広く求めています**

土地情報をお持ちの不動産業者様ぜひご相談下さい。

- 取引態様 売主
 - 手数料 3%(税込)手数料応相談
 - 情報公開日
 - 物件番号
- ※広告掲載の場合は、当社にご確認下さい。