

GRAFARE
次世代につなげる
ZEH
水準仕様

藤岡市
下栗須

新築分譲住宅 全4棟

敷地**56.3**坪超の4つの
個性が融合した美しい街並み

全区画カースペース2台以上+明るいお庭など
家族との楽しい時間を演出するアイテムがたくさん!

FUJIOKA SHIMOKURISU

暮らし方で選べる
2層住宅or
平屋住宅

生活に便利な生活利便施設が
多く集う暮らしやすい住環境

1・3号棟は平屋!
太陽光パネル搭載!

LIFE INFORMATION

- 神流小学校.....徒歩15分(約1,200m)
- 北中学校.....徒歩6分(約450m)
- 藤岡開成幼稚園.....徒歩8分(約600m)
- 神流保育園.....徒歩19分(約1,500m)
- コメリハード&グリーン.....徒歩4分(約280m)
- ローソン.....徒歩11分(約850m)
- フレッシュ.....徒歩12分(約900m)
- ベルク.....徒歩17分(約1,300m)
- フィール.....徒歩19分(約1,500m)
- 公立藤岡総合病院.....徒歩13分(約1,000m)

COLOR SELECT

カラーセレクト可能
2024年4月30日まで



NAVI

藤岡市下栗須1086

JR八高線

「群馬藤岡」駅

バス**20**分

「稲荷神社前」停歩**1**分

カースペース
2台可

明るい
南庭

敷地最大
67.9坪

北中学校まで
徒歩**6**分



販売価格 **2,290** (税込) 万円より

※イメージパースにつき実際とは
多少異なる場合がございます。

地盤**20**年保証

7項目で**最高**等級取得

住宅性能評価取得率も **業界No.1**

永く安心して暮らして頂く家

□所在地/藤岡市下栗須1086 □交通/JR八高線「群馬藤岡」駅バス20分「稲荷神社前」停歩1分 □土地権利/所有権 □地目/宅地 □都市計画/市街化調整区域 □建ぺい率/70% □容積率/200% □建物構造/木造2階建 □完成予定/2024年7月下旬 □引渡予定/相談 □接道/西側4.16m公道、南側1.99m公道(セットバック後3m) □設備/東京電力、公営水道、都市ガス、個別浄化槽、システムキッチン、1F・2Fウォシュレット、シャワー付洗面化粧台、ペアガラス、浴室乾燥機付ユニットバス、外構、カースペース □その他/TVアンテナ(電波障害)によるケーブルTV、共聴アンテナの申込はお客様の負担となります。*電気供給の為、敷地内に電柱及び支線が入る場合があります。*所有権移転登記手続きにおいて当社指定の司法書士を利用して頂きます。*図面と現況に相違がある場合は現況を優先とします。*TVアンテナ、網戸、照明器具、カーテンレール、面格子は付きません。*網戸一式別途154,000円(税込) ※表題登記別途93,500円(税込) ※フラット35ご利用の場合における各証明書取得代金が別途必要になります。

国土交通大臣(5)第5963号 一級建築士事務所都知事第40416号 一般建設業許可/国土交通大臣許可(般-3)第22509号 (一社)全国住宅産業協会会員 (公社)首都圏不動産公正取引協議会加盟

飯田グループホールディングス
タクトホーム株式会社

高崎店

TEL: **027-386-9525**
FAX: **027-386-9825** 〒370-0854 高崎市下之城町179-5

群馬県全域 高崎前橋太田
**物件用地を
広く求めています**
土地情報をお持ちの不動産業者様ぜひご相談下さい。

- 取引態様 売主
- 手数料 3%(税込)手数料応相談
- 情報公開日
- 物件番号

※広告掲載の場合は、当社にご確認下さい。

1号棟 3LDK +サンルーム +WIC+SC+パントリー

- 敷地面積 / 199.67㎡(60.40坪)
- 建物面積 / 92.74㎡(28.05坪)
- 建築確認番号 / 第HPA-24-02874-1号

グラファールのゼロ・エネルギー住宅



太陽光パネル

平屋住宅

広々パウダールーム

サービスルーム3帖



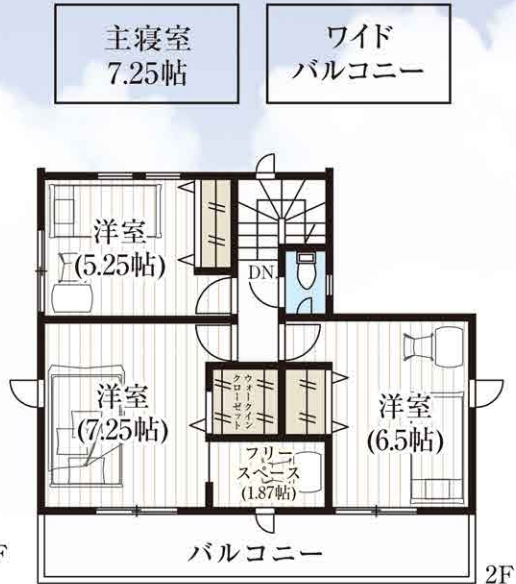
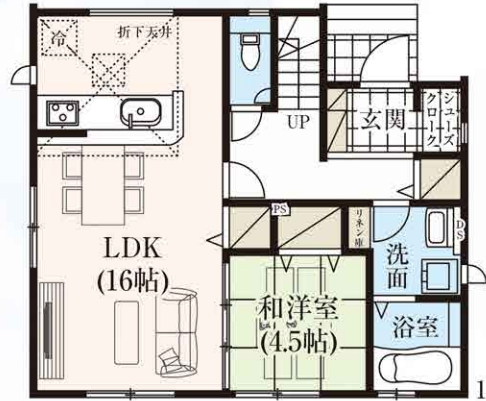
販売価格 **2,690** (税込) 万円

2号棟 4LDK +フリースペース +WIC+SC+リネン庫

- 敷地面積 / 181.51㎡(54.90坪)
- 建物面積 / 100.60㎡(30.42坪)
- 建築確認番号 / 第HPA-24-02875-1号



リビング収納



販売価格 **2,290** (税込) 万円

3号棟 2LDK +納戸 +サンルーム+WIC+SC +パントリー+リネン庫

- 敷地面積 / 228.91㎡(69.24坪)
- 建物面積 / 97.71㎡(29.55坪)
- 建築確認番号 / 第HPA-24-02876-1号

グラファールのゼロ・エネルギー住宅

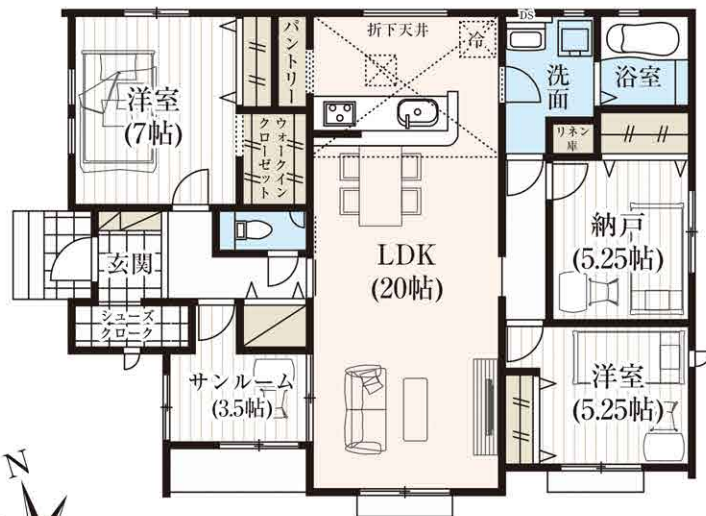


太陽光パネル

広々LDK 20帖

広いシューズクローク

サービスルーム3.5帖



販売価格 **2,890** (税込) 万円

4号棟 4LDK +サービスルーム +WIC×2+SC

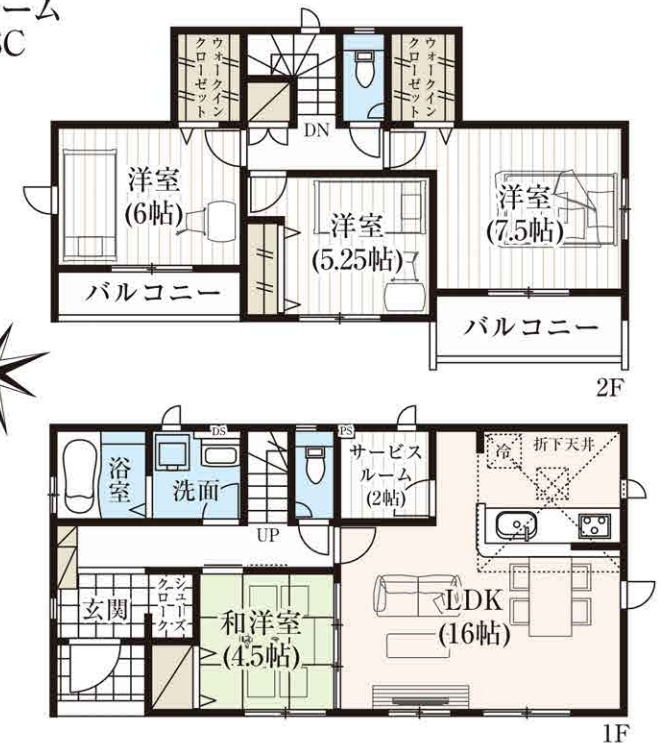
- 敷地面積 / 234.15㎡(70.83坪)
- 建物面積 / 106.81㎡(32.31坪)
- ※インナーバルコニー-4.97㎡含
- 建築確認番号 / 第HPA-24-02877-1号



便利なホール収納

サービスルーム2帖

全居室南向き



販売価格 **2,490** (税込) 万円