

GRAFARE
次世代につながる
ZEH
水準仕様

宇都宮市
東町2期
新築分譲住宅 全2棟

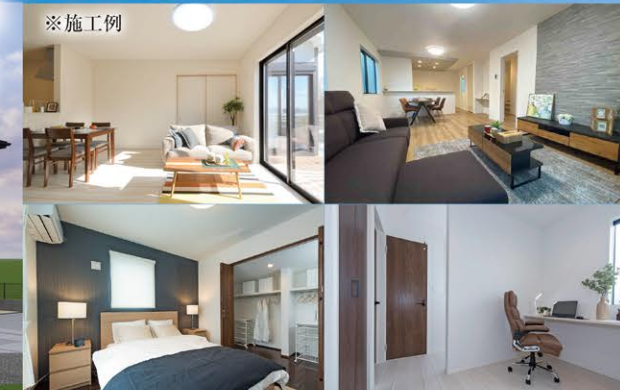
敷地 **59.8坪**
以上!



※イメージパースにつき実際とは多少異なる場合がございます。

地震に強い家 GRAFAREは
住宅性能表示制度において
7項目の最高等級
を取得します

- 耐震等級 (構造躯体の耐震等級)
- 耐震等級 (非構造躯体の耐震等級)
- 耐風等級
- 一次エネルギー消費量等級
- 劣化対策等級
- ホルムアルデヒド対策等級 (内装及び天井等)
- 維持管理対策等級



夏の応援キャンペーン

GRAFAREの家を購入すると
3コースの中から
[1コース]を
無料でプレゼント!

- A エアコンコース** (スタンダードエアコン3台)
 - リビング用18帖 / 1台
 - 寝室用6帖 / 2台
- B デジタル家電コース** (50型TV・ブルーレイレコーダー・スティック掃除機)
 - 液晶テレビ50型
 - ブルーレイレコーダー(2TB)
 - スティック掃除機
- C 生活家電コース** (洗濯機・冷蔵庫・スティック掃除機)
 - 全自動洗濯機(7kg相当)
 - 冷蔵庫(350~400L相当)
 - スティック掃除機

※キャンペーン対象物件及び、商品の詳細については、担当者までお問合せください。※メーカー、施工会社は当社指定となります。
※現在販売価格ご成約のお客様に限り。※2024年9月30日迄にご成約のお客様に限り。

当物件は、子育てエコホーム支援事業に申請可能!

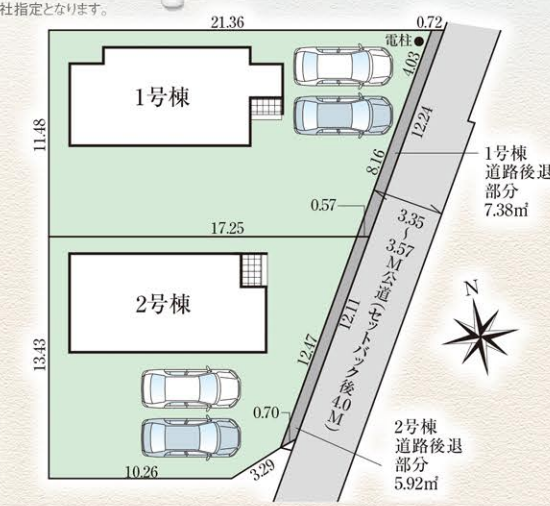
子育てエコホーム支援事業 **最大80万円**が補助されます!

高い省エネ性能 (ZEHレベル)

別途申請手数料必要 期限有! 早めに申請しましょう!

※詳しくは当社スタッフまで ※当事業概要は「子育てエコホーム支援事業公式サイト」参照

駐車ラクラクな
間口**12m**の開放感



JR東北本線(宇都宮線)
「宇都宮」駅バス15分
「東町」停歩3分

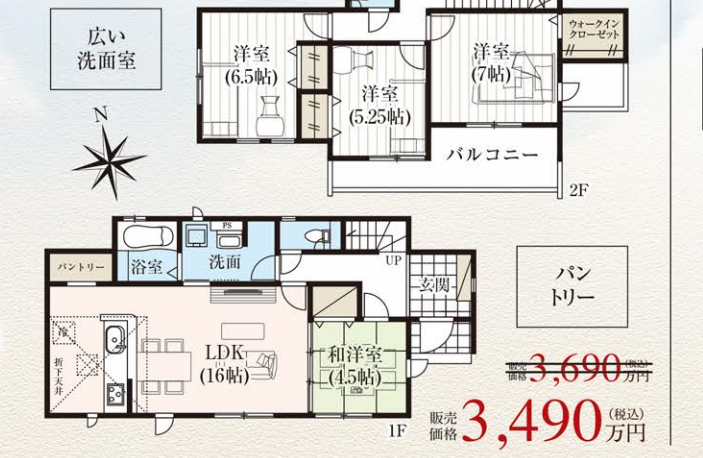
国道4号線にほど近くお車でのアクセスもスムーズ
徒歩圏内に商業施設が充実したエリアです

- LIFE INFORMATION
- 御幸小学校... 徒歩16分(約1,280m)
 - 鬼怒中学校... 徒歩36分(約2,880m)
 - みゆき幼稚園... 徒歩5分(約400m)
 - 御幸保育園... 徒歩13分(約1,000m)
 - たいらや... 徒歩10分(約800m)
 - ロジマ×ビックカメラ... 徒歩10分(約800m)
 - カワチ薬品... 徒歩14分(約1,100m)
 - とちぎコープ... 徒歩19分(約1,500m)
 - 皆藤病院... 徒歩5分(約350m)
 - 今泉中央公園... 徒歩15分(約1,200m)

NAVI 宇都宮市東町61-1付近

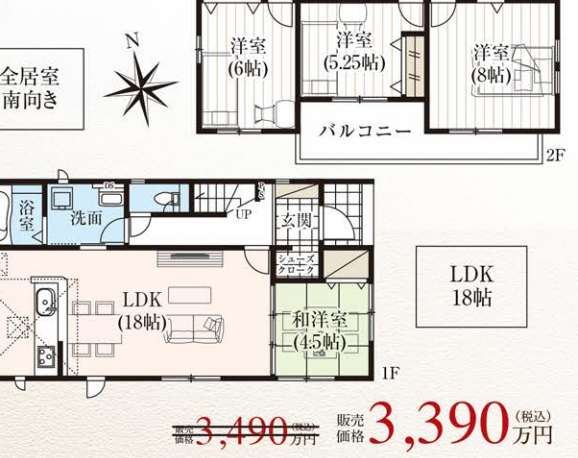
1号棟 4LDK+WIC+パントリー

- 敷地面積 / 221.80㎡(67.09坪) ※道路後退部分7.38㎡別途有
- 建物面積 / 103.51㎡(31.31坪) ※インナーバルコニー3.32㎡含
- 建築確認番号 / 第HPA-23-13598-1号



2号棟 4LDK+WIC+SC

- 敷地面積 / 197.98㎡(59.88坪) ※道路後退部分5.92㎡別途有
- 建物面積 / 106.81㎡(32.31坪) ※インナーバルコニー3.31㎡含
- 建築確認番号 / 第HPA-23-13599-1号



所在地 / 宇都宮市東町字向原65番7の一部他 □交通 / JR東北本線(宇都宮線)「宇都宮」駅バス15分「東町」停歩3分 □土地権利 / 所有権 □地目 / 宅地 □都市計画 / 市街化区域 □用途地域 / 第一種住居地域 □建ぺい率 / 60% □容積率 / 200% □建物構造 / 木造サイディング貼アスファルトシングル葺2階建 □完成 / 令和6年5月 □その他法令上の制限 / 景観法、都市再生特別措置法 □接道 / 東側4.0m公道(セットバック後) □設備 / 公営水道、個別プロパンガス、本下水、システムキッチン、1F・2Fウォシュレット、シャワー付洗面化粧台、ペアガラス、浴室乾燥機付ユニットバス、外構、カーポート □その他 / TVアンテナ(電波障害)によるケーブルTV、共聴アンテナの申込はお客様の負担となります。 ※電気供給の為、敷地内に電柱及び支線が入る場合があります。 ※所有権移転登記手続きにおいて当社指定の司法書士を利用して頂きます。 ※図面と現況に相違がある場合は現況を優先とします。 ※TVアンテナ、網戸、照明器具、カーテンレール、面格子は付きません。 ※網戸一式別途154,000円(税込) ※表題登記別途93,500円(税込) ※フラット35ご利用の場合における各証明書取得代金が別途必要になります。

国土交通大臣(5)第5963号 一級建築士事務所都知事第40416号 一般建設業許可/国土交通大臣許可(般-3)第22509号 (一社)全国住宅産業協会会員 (公社)首都圏不動産公正取引協議会加盟

飯田グループホールディングス
タクトホーム株式会社

TEL: **028-610-1488**
FAX: **028-610-1486** 〒321-0953 宇都宮市東宿郷6丁目4番14号

栃木県全域 他、関東・関西等
**物件用地を
広く求めています**
土地情報をお持ちの不動産業者様ぜひご相談下さい。

- 取引態様 売主
 - 手数料 3%(税込)手数料応相談
 - 情報公開日
 - 物件番号
- ※広告掲載の場合は、当社にご確認下さい。