

GRAFARE
次世代につながる
ZEH
水準仕様

玉村町
上之手3期

新築一戸建
全1棟



※イメージパースにつき実際とは
多少異なる場合がございます。



LIFE INFORMATION ※自動車は分速400mで計算

- 玉村小学校……………徒歩10分(約753m)
- 南中学校……………徒歩14分(約1,100m)
- にしきの保育園……………車2分(約790m)
- 玉村幼稚園……………車5分(約1,900m)
- ダイレックス……………徒歩7分(約550m)
- セブンイレブン……………徒歩8分(約589m)
- ウエルシア……………徒歩10分(約737m)
- とりせん……………徒歩20分(約1,600m)
- フレッセイ……………徒歩22分(約1,700m)
- 玉村郵便局……………徒歩11分(約824m)

ACCESS

JR高崎線
「新町」駅より車**11分**
(約4,400m)

NAVI

玉村町
上之手1371番1
周辺



高崎玉村バイパス(国道354号線)、高崎玉村スマートインターにも近くお車でのアクセスも良好です。

4LDK+サービスルーム
+WIC+SC

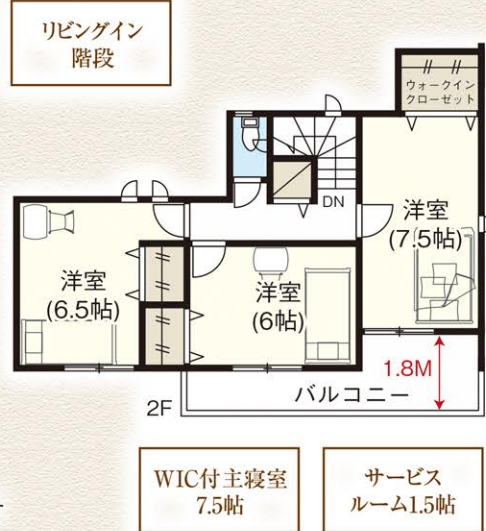
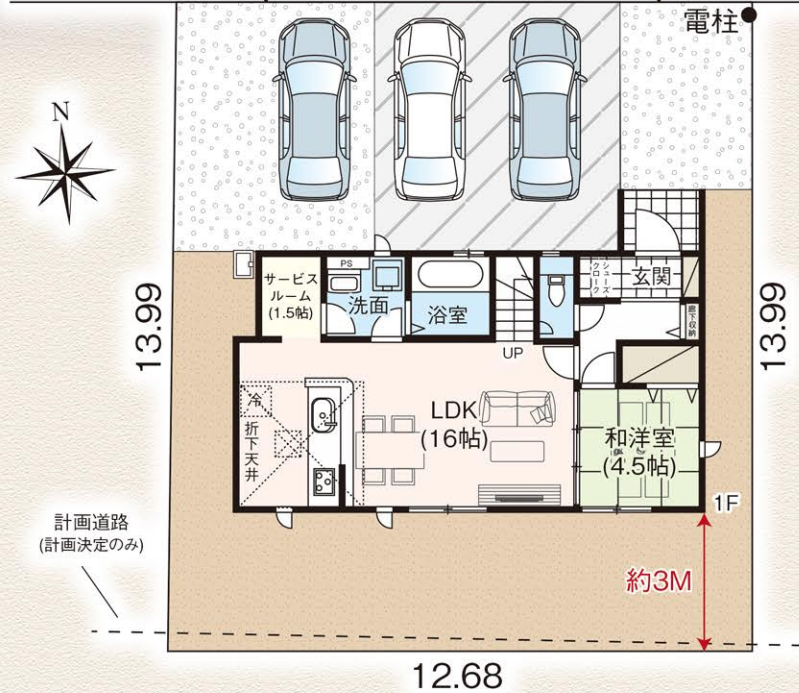
- 敷地面積/177.20㎡(53.60坪)
- 建物面積/102.67㎡(31.05坪) ※インナーバルコニー-2.48㎡含
- 建築確認番号/第HPA-24-06048-1号

販売価格 **2,790** (税込) 万円

全居室南向き

玉村小・南中学区

陽光と風が通り抜ける
ゆとりあふれる整形地



カースペース
並列**3**台以上可 (車種による)

間口広々 ライフライン
12.6m 本下水

地震に強い家
住宅性能表示
制度において **7** 項目の**最高等級**を取得予定

- 耐震等級 (国策のしるし)
- 耐震等級 (国策のしるし)
- 耐風等級
- 劣化対策等級
- ホルムアルデヒド対策等級
- 維持管理対策等級
- 一次エネルギー消費量等級

□所在地/玉村町上之手1370番7□交通/JR高崎線「新町」より車11分(約4,400m) □土地権利/所有権 □地目/宅地 □都市計画/市街化調整区域 □建ぺい率/70% □容積率/200% □建物構造/木造サイディング貼スレート葺2階建 □完成予定/2024年10月下旬 □引渡予定/相談 □接道/北側6.0m公道 □設備/公営水道、LPガス、本下水、システムキッチン、1F・2Fウォシュレット、シャワー付洗面化粧台、ペアガラス、浴室乾燥機付ユニットバス、外構、カースペース □その他/TVアンテナ(電波障害)によるケーブルTV、共聴アンテナの申込はおお客様の負担となります。電気供給の為、敷地内に電柱及び支線が入る場合があります。※所有権移転登記手続きにおいて当社指定の司法書士を利用して頂きます。※図面と現況に相違がある場合は現況を優先とします。※TVアンテナ、網戸、照明器具、カーテンレール、面格子は付きません。※網戸一式別途154,000円(税込) ※表題登記別途93,500円(税込) ※フラット35ご利用の場合における各証明書取得代金が別途必要となります。※計画道路(3・3・4滝川通り線 計画決定のみ)

国土交通大臣(5)第5963号 一級建築士事務所都知事第40416号 一般建設業許可/国土交通大臣許可(般-3)第22509号 (一社)全国住宅産業協会会員 (公社)首都圏不動産公正取引協議会加盟

飯田グループホールディングス
タクトホーム株式会社

高崎店

TEL: **027-386-9525**
FAX: **027-386-9825**
〒370-0854 高崎市下之城町179-5

群馬県全域 高崎・前橋
**物件用地を
広く求めています**
土地情報をお持ちの不動産業者様ぜひご相談下さい。

- 取引態様 売主
- 手数料 3%(税込)手数料応相談
- 情報公開日
- 物件番号

※広告掲載の場合は、当社にご確認下さい。