

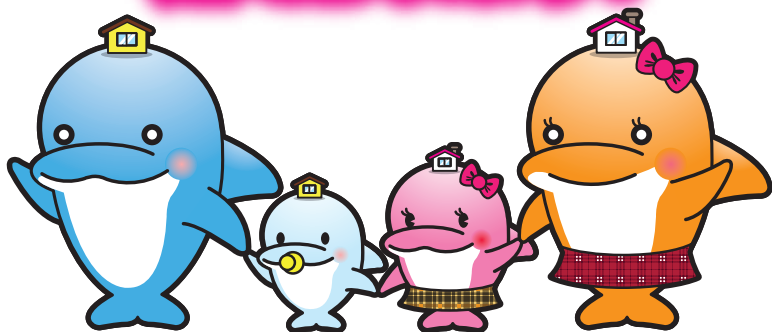


桶川市 下日出谷10期

建築条件なし売地 全1区画

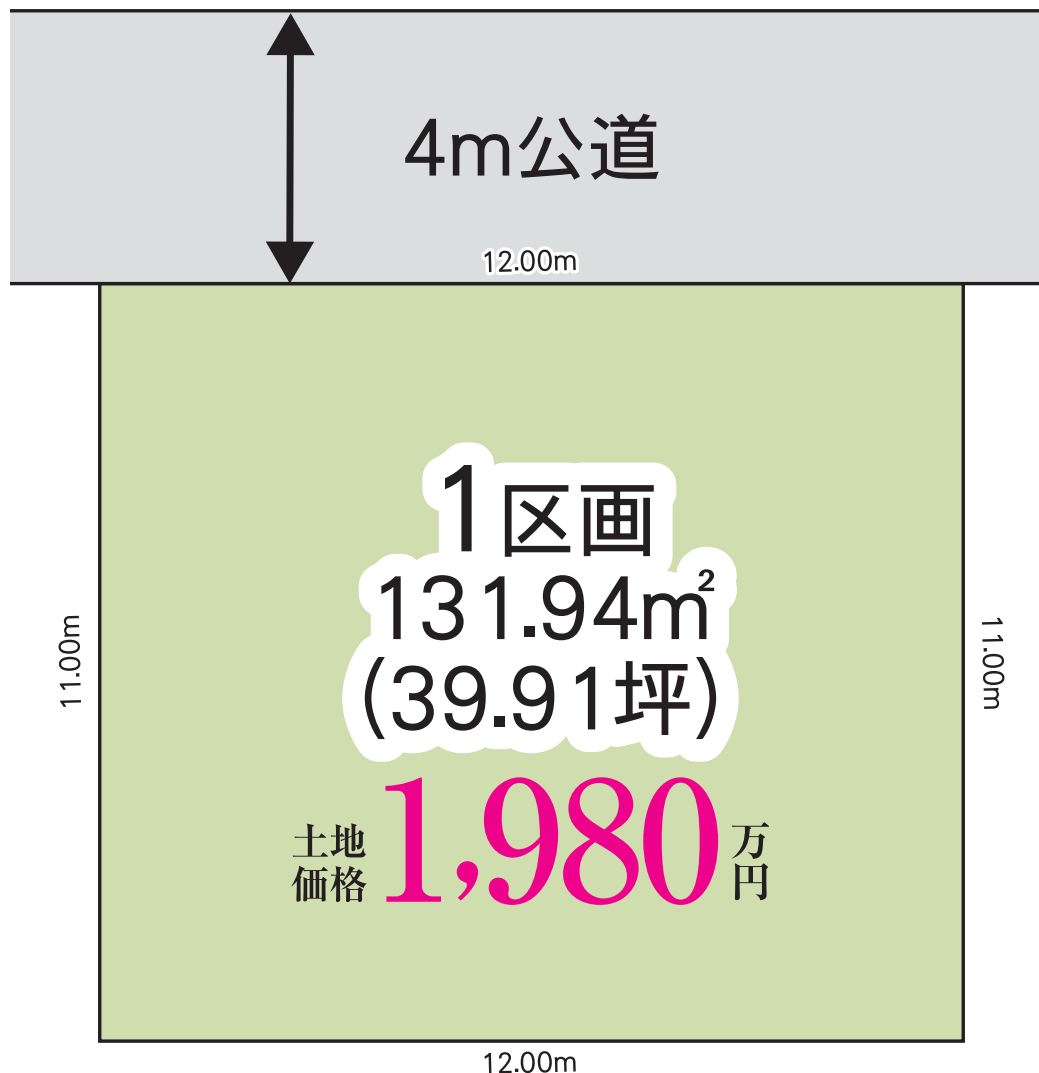
JR高崎線「桶川」駅までバス15分

お好きな
ハウスメーカーで
建てられます!



●所在地/桶川市大字下日出字西1450番18●交通/『けやき団地』バス停まで徒歩2分、JR高崎線「桶川」駅までバス15分●引渡/相談●現況/更地●接道/北側4m公道●地目/宅地●用途/第1種住居地域●都市計画/市街化区域●土地権利/所有権●建ぺい率/50%●容積率/80%●設備/東京電力、公営水道、都市ガス、本下水
※電気供給の為敷地内に電柱及び支線が入る場合があります。 ※所有権移転登記手続きにおいて当社指定の司法書士を利用して頂きます。 ※図面と現況に相違がある場合は現況を優先とします。 ※区画面積は机上計算につき変更になる場合がございます。

閑静な住宅街 整形地! 都市ガス・本下水!



LIFE INFORMATION

- ◆桶川西小学校徒歩 9分(約 720m)
- ◆桶川西中学校徒歩14分(約1,120m)
- ◆スギドラッグ徒歩 8分(約 600m)
- ◆ローソン徒歩 9分(約 650m)
- ◆ベニバナウォーク桶川徒歩13分(約 850m)



国土交通大臣免許(5)第5963号 一級建築士事務所都知事第40416号 一般建設業許可/国土交通大臣許可(般-3)第22509号 (一社)全国住宅産業協会会員 (公社)首都圏不動産公正取引協議会加盟

飯田グループホールディングス



タクトホーム 株式会社

〒330-0852 さいたま市大宮区大成町1丁目569-5タクトビル

大宮店 第3

TEL:048-669-8788
FAX:048-669-7788

建売用地ご紹介ください! 正規手数料支払い可♪

【強化エリア】久喜市、幸手市、白岡市、蓮田市、宮代町、杉戸町、鴻巣市、桶川市、加須市 ※支店決裁可能です!
※その他 埼玉県全域、23区北部でも検討可能です!

■取引態様	売主
■手数料	3%(税込)手数料応相談
■情報公開日	
■物件番号	

※広告掲載の場合は、当社にご確認下さい。