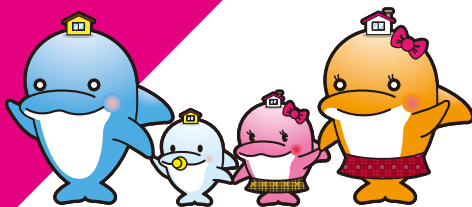




さいたま市 内野本郷5期

新築戸建住宅 全1棟

JR川越線「西大宮」駅まで徒歩28分



GRAFARE

次世代につなげる

ZEH

水準仕様

長期優良住宅
認定物件

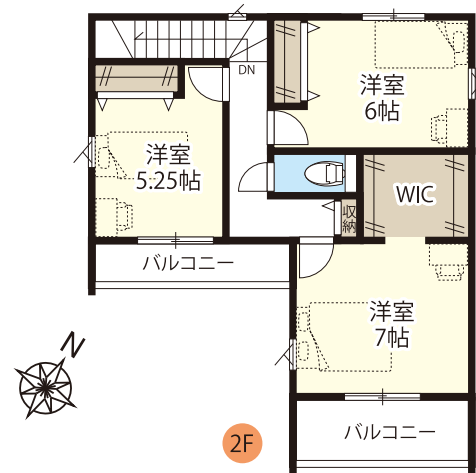
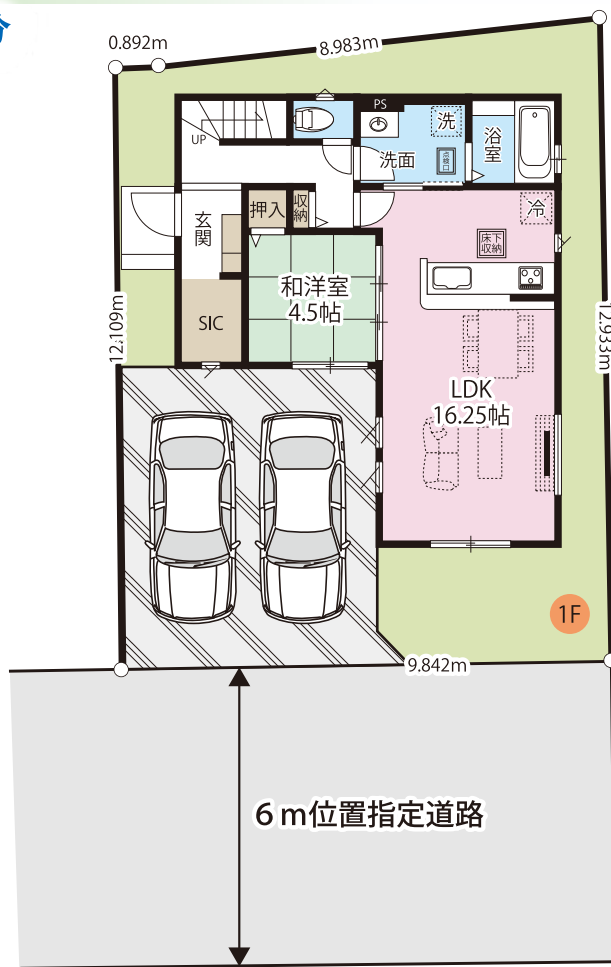
※一部の物件は対象外
場合があります。

家事動線を考えた2WAY洗面所

玄関にはベビーカーやゴルフバック等が入るSIC

2階主寝室には大型WICと収納豊富な設計

南東向き6m道路で陽当たり良好!
土地37坪超!都市ガス・本下水!
車庫並列2台可!車庫入楽々!
完成済み!内覧可能!!



1号棟 4LDK

- ◆土地面積/122.39㎡(37.02坪)
- ◆建物面積/102.26㎡(30.93坪)
- ◆建築確認番号/HPA-25-10555-1号

販売価格

3,370 (税込) 万円



※販売物件

LIFE INFORMATION

- ◆日進北小学校.....徒歩26分(約1,800m)
- ◆宮前中学校.....徒歩22分(約1,500m)
- ◆聖学院みどり幼稚園.....徒歩17分(約1,200m)
- ◆ヤオコー西大宮店.....徒歩18分(約1,300m)
- ◆ドラッグストア セキ 清河寺店.....徒歩17分(約1,200m)
- ◆セブン-イレブン さいたま西大宮3丁目店.....徒歩11分(約1,100m)



●所在地/埼玉県さいたま市西区大字内野本郷字西原1118番22●交通/JR川越線「西大宮」駅まで徒歩28分●構造/木造2階建●接道/南東側6m私道(私道持分無し(通行堀削承諾書有り))●土地権利/所有権●地目/宅地●用途/第一種中高層住居専用地域●都市計画/市街化区域、地区計画有●建ぺい率/60%●容積率/200%●設備/私設水道、公共下水、東京電力、都市ガス(予定)●完成/2026年1月●引渡/相談
※TVアンテナ(電波障害によるケーブルTV、共聴アンテナの申込はお客様の負担となります。)網戸、照明器具、カーテンレール、面格子は付きません。※網戸一式別途165,000円(税込)
※図面と現況に相違がある場合は現況を優先とします。※電気供給の為敷地内に電柱及び支線が入る場合があります。※当社指定の司法書士・家屋調査士(表題登記費用93,500円/税込)を利用させていただきます。※フラット35S利用の場合、別途手数料93,500円が発生いたします。(金利タイプAプラン)

国土交通大臣免許(6)第5963号 一級建築士事務所都知事第40416号 一般建設業許可/国土交通大臣許可(般-3)第22509号 (一社)全国住宅産業協会会員 (公社)首都圏不動産公正取引協議会加盟

飯田グループホールディングス



〒330-0852 さいたま市大宮区大成町2丁目195-2

大宮店 第3

TEL:048-669-8788
FAX:048-669-7788

建売用地ご紹介ください!
正規手数料支払い可♪

【強化エリア】久喜市、幸手市、白岡市、蓮田市、宮代町、杉戸町、鴻巣市、桶川市、加須市 ※支店決裁可能です!
※その他 埼玉県全域、23区北部でも検討可能です!

■取引態様	売主
■手数料	3%(税込)手数料応相談
■情報公開日	
■物件番号	
※広告掲載の場合は、当社にご確認下さい。	