

次世代につなげる
GRAFARE
DESIGN

ZEH 水準仕様
最高等級取得 主要6項目
長期優良住宅 減税 控除

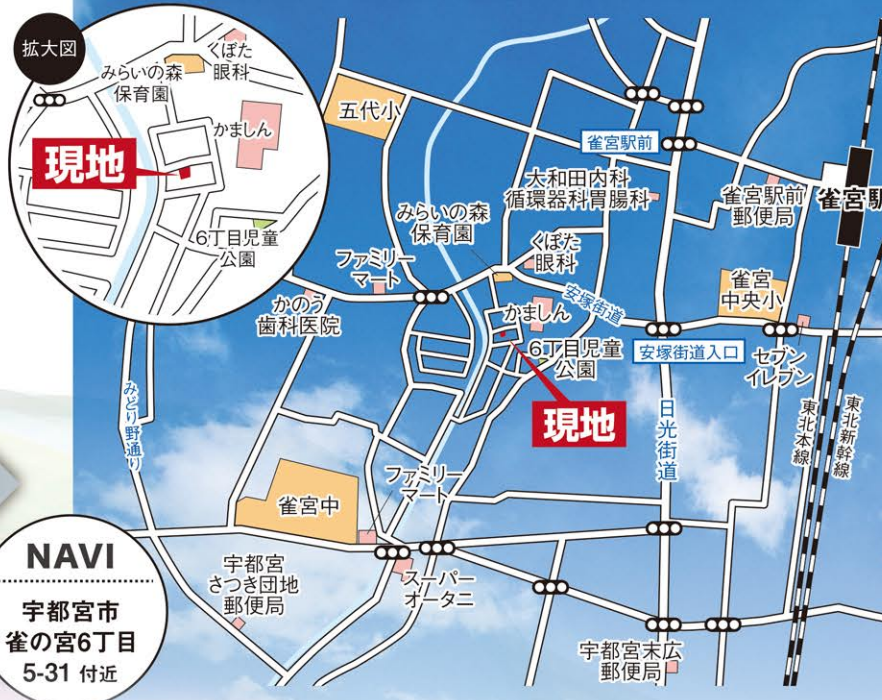
宇都宮市 雀の宮4期

新築一戸建 全1棟

※施工例写真

太陽光パネル
67.8坪の広い敷地を活かした

※イメージパースにつき実際とは
多少異なる場合がございます。



NAVI
宇都宮市
雀の宮6丁目
5-31 付近

スーパーまで2分、コンビニ6分など
多数の買物施設が徒歩圏内に
充実している住環境

JR東北本線「雀宮」駅徒歩19分
(宇都宮線)

LIFE INFORMATION ※車の所要時間は分速400mにて計算

□雀宮中央小学校 … 徒歩12分(約884m)	□ファミリーマート … 徒歩6分(約450m)
□雀宮中学校 … 徒歩10分(約754m)	□ドラッグストアコスモス … 徒歩10分(約800m)
□星風会雀宮保育園ステラ … 徒歩12分(約959m)	□オータニ … 徒歩11分(約850m)
□さつき幼稚園 … 車で4分(約1,553m)	□ヨークベニマル … 車で4分(約1,400m)
□かましん … 徒歩2分(約150m)	□雀宮6丁目児童公園 … 徒歩4分(約280m)

ゆとりある平屋建て

国が定めた住宅性能表示制度において
6項目の最高等級を取得予定

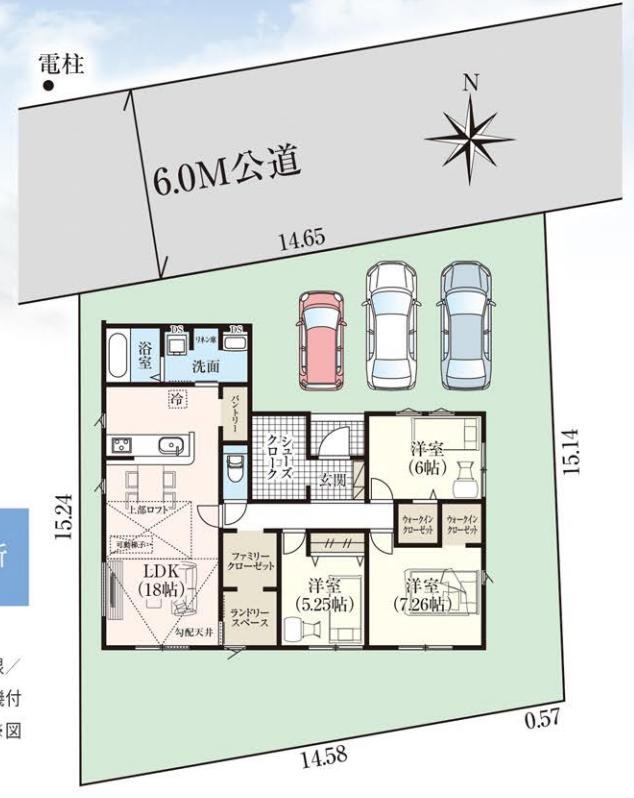
耐震等級(最高等級) 耐風等級(最高等級) 耐湿等級(最高等級) ホルムアルデヒド対策等級 劣化対策等級 維持管理対策等級

カー
スペース
並列2台
以上可

3LDK
+ロフト+ランドリースペース+FC
+WIC×2×SC+パントリー+リネン庫
□敷地面積/224.26㎡(67.83坪)
□建物面積/96.05㎡(29.05坪)
□建築確認番号/第HPA-25-10473-1号

販売価格
3,490 (税込) 万円

- 大容量 シューズクローク
- ロフト付き LDK18帖
- WIC2ヶ所



□所在地/宇都宮市雀の宮6丁目888番12 □交通/JR東北本線(宇都宮線)「雀宮」駅徒歩19分 □土地権利/所有権 □地目/宅地 □都市計画/市街化区域 □用途地域/第一種中高層住居専用地域 □建ぺい率/60% □容積率/200% □その他法令上の制限/宅地造成及び特定盛土等規制法、航空法、都市再生特別措置法、景観法 □建物構造/木造平屋建 □完成/2026年1月 □接道/北側6.0m公道 □設備/公営水道、都市ガス、本下水、システムキッチン、温水洗浄便座、シャワー付洗面化粧台、ペアガラス、浴室乾燥機付ユニットバス、外構、カーベース □その他/※電波障害等によるケーブルTV、共聴アンテナの申込はおお客様の負担となります。 ※電気供給の為、敷地内に電柱及び支線が入る場合があります。 ※所有権移転登記手続きにおいて当社指定の司法書士を利用して頂きます。 ※図面と現況に相違がある場合は現況を優先とします。 ※TVアンテナ、網戸、照明器具、カーテンレール、面格子は付きません。 ※網戸一式別途165,000円(税込) ※表題登記別途93,500円(税込) ※フラット35ご利用の場合における各証明書取得代金が別途必要になります。

国土交通大臣(6)第5963号 一級建築士事務所都知事第40416号 一般建設業許可/国土交通大臣許可(般-3)第22509号 (一社)全国住宅産業協会会員 (公社)首都圏不動産公正取引協議会加盟

飯田グループホールディングス
IG タクトホーム株式会社

宇都宮店
TEL:028-610-1488
FAX:028-610-1486 〒321-0953 宇都宮市東宿郷6丁目4番14号

栃木県全域 他、関東・関西等
物件用地を
広く求めています
土地情報をお持ちの不動産業者様ぜひご相談下さい。

- 取引態様 売主
 - 手数料 3%(税込)手数料応相談
 - 情報公開日
 - 物件番号
- ※広告掲載の場合は、当社にご確認下さい。