

新しい家づくり基準のモデルハウス

# 街角 モデルハウス

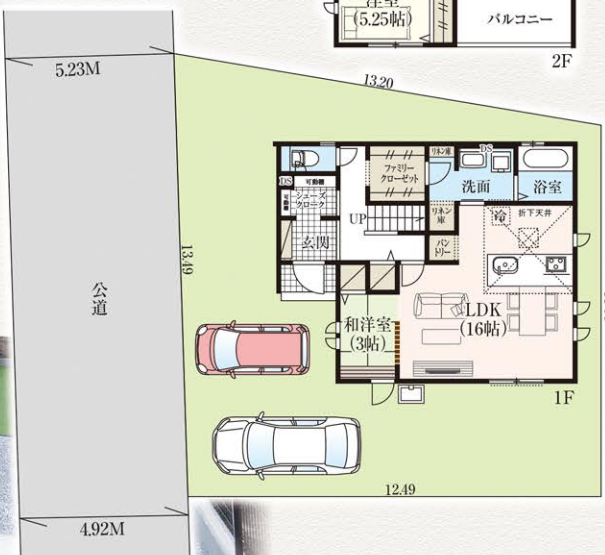
## 宇都宮市峰2期1棟

新居での生活イメージを体感しながら、  
ゆっくりご覧いただけます。  
予約制となりますので、内覧をご希望の際は、  
事前に下記までお問合せ下さい。

ACCESS

宇都宮市峰2丁目1-27

宇都宮市峰2期1棟  
**OPEN**



モデル棟プラン **4LDK** +ロフト+FC+WIC+SC  
+パントリー+リネン庫

- 敷地面積/157.67㎡(47.69坪)
- 建物面積/112.20㎡(33.94坪)※インナーバルコニー6.63㎡含

- 2wayシューズクローク
- WIC付主寝室
- ファミリークローゼット

※各現場によりクロス、設備、建具等、建物仕様は異なります。予めご了承下さい。

モデルハウスは購入頂くことができ、  
展示期間終了後にお住まい頂くことができます。



新居での生活イメージを体感しながら、ゆっくりご覧いただけます。  
予約制となりますので、内覧をご希望の際は、事前に下記までお問い合わせ下さい。

注文住宅の資料請求、プレゼンのご要望は、下記店舗のハウスコーディネーターまでお問い合わせ願います。  
ショールームもございますので、ぜひお立ち寄り下さい。

宇都宮店 ☎ 028-610-1488

注文住宅課 高崎営業所 ☎ 027-386-9525

☎ 370-0854  
群馬県高崎市下之城町179-5

飯田グループホールディングス  
**タクトホーム株式会社**