

次世代につなげる
GRAFARE
DESIGN

ZEH 水害仕様
最高等級取得 主要6項目
長期優良住宅 減税 控除

長期優良住宅
認定物件

※一部の物件は対象外の
場合がございます。

前橋市
関根町

新築分譲住宅 全3棟

※現地写真

JR上越線「群馬総社」駅から車で9分(約3.4km)

暮らしを謳歌する

敷地48.5坪以上のゆとり邸宅を創造しました。

全棟ウォークインクローゼット、シューズクローク、パントリーを設け、
ご家族の荷物を楽々収納できます。



地盤
20年保証

建物最長
60年保証

販売価格

2,680 (税込) 万円より

都市ガス

本下水

カースペース
3台可



- Life information
- 荒牧小学校……………徒歩19分(約1,500m)
 - 南橋中学校……………徒歩34分(約2,700m)
 - あおぞら北(こども園)……………徒歩3分(約223m)
 - たから幼稚園……………車で5分(約1,900m)
 - スキッドラッグ……………徒歩12分(約909m)
 - JAファーマーズ……………徒歩14分(約1,100m)
 - セブンイレブン……………徒歩14分(約1,100m)
 - ヤオコー……………車で4分(約1,500m)
 - 前橋関根郵便局……………徒歩12分(約917m)
 - 関根公園……………徒歩3分(約240m)

6項目の最高等級を取得予定

国が定めた住宅性能表示制度

- 耐震等級(構造体の強度等級)
- 耐風等級(構造体の強度等級)
- 省エネルギー等級
- 劣化対策等級
- 対策等級(内装及び天井等)
- 維持管理対策等級



所在地/前橋市関根町3丁目35番10他 □交通/JR上越線「群馬総社」駅車で9分(約3.4km) □土地権利/所有権 □地目/宅地 □都市計画/市街化区域 □用途地域/第一種低層住居専用地域 □建ぺい率/40% □容積率/80% □建物構造/木造サイディング貼アスファルトシングル葺2階建 □完成/令和8年2月 □接道/東側6.0m公道、北側4.5m公道 □設備/公営水道、都市ガス、本下水、システムキッチン、温水洗浄便座、シャワー付洗面化粧台、ペアガラス、浴室乾燥機付ユニットバス、外構、カースペース □その他/電波障害等によるケーブルTV、共聴アンテナの申込はお客様の負担となります。 ※電気供給の為、敷地内に電柱及び支線が入る場合があります。 ※所有権移転登記手続きにおいて当社指定の司法書士・土地家屋調査士を利用して頂きます。 ※図面と現況に相違がある場合は現況を優先とします。 ※TVアンテナ、網戸、照明器具、カーテンレール、面格子は付きません。 ※網戸一式別途165,000円(税込) ※表題登記別途93,500円(税込) ※フラット35ご利用の場合における各証明書取得代金が別途必要になります。

国土交通大臣(6)第5963号 一級建築士事務所都知事第40416号 一般建設業許可/国土交通大臣許可(般-3)第22509号 (一社)全国住宅産業協会会員 (公社)首都圏不動産公正取引協議会加盟

飯田グループホールディングス
IG タクトホーム株式会社

高崎店

TEL: 027-386-9525
FAX: 027-386-9825
〒370-0854 高崎市下之城町179-5

群馬県全域 物件用地を
広く求めています
土地情報をお持ちの不動産業者様ぜひご相談下さい。

- 取引態様 売主
 - 手数料 3%(税込)手数料応相談
 - 情報公開日
 - 物件番号
- ※広告掲載の場合は、当社にご確認下さい。

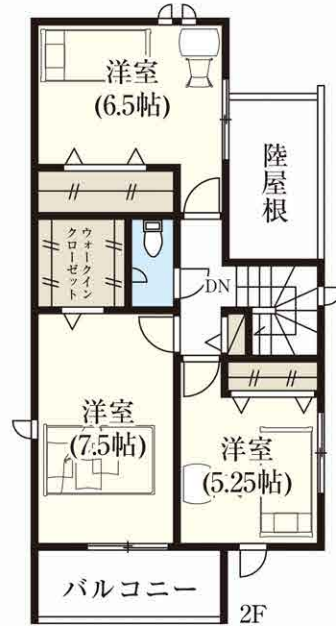
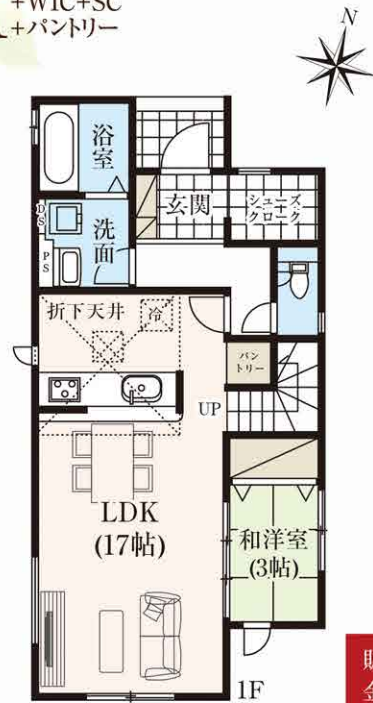
1号棟 4LDK+WIC+SC
+パントリー

- 敷地面積/221.69㎡(67.06坪)
- 建物面積/105.99㎡(32.06坪)
※インナーバルコニー4.97㎡含
- 建築確認番号/
第HPA-25-11794-1号

大容量
シューズクローク

広々
LDK17帖

リビングイン
階段



販売金額 **2,680** (税込) 万円

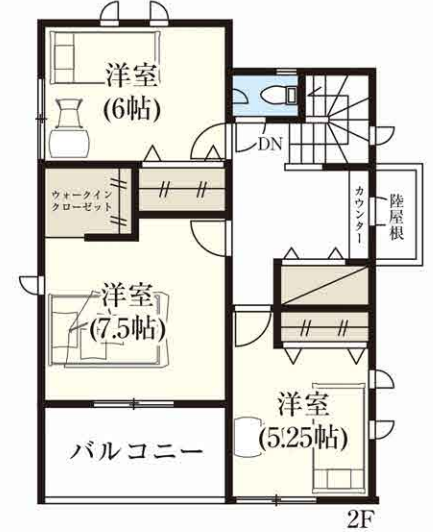
2号棟 4LDK+FC+WIC+SC
+パントリー

- 敷地面積/178.57㎡(54.01坪)
- 建物面積/110.13㎡(33.31坪)※インナーバルコニー6.63㎡含
- 建築確認番号/第HPA-25-11795-1号

ファミリー
クローゼット

カウンター付
広々2階ホール

WIC付
主寝室7.5帖

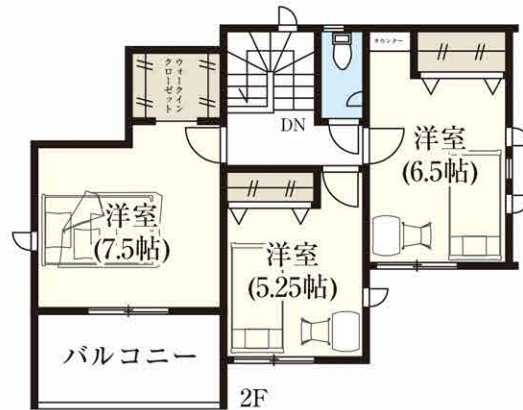
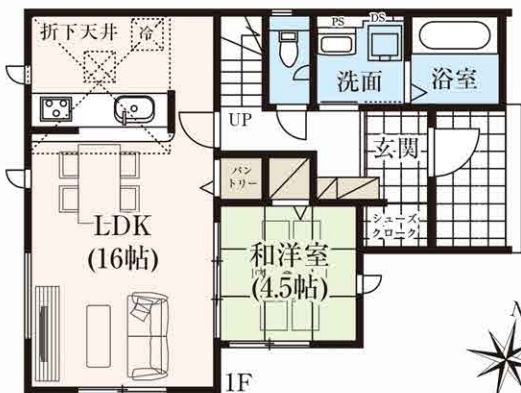


販売金額 **2,990** (税込) 万円

3号棟 4LDK+WIC+SC
+パントリー

- 敷地面積/154.54㎡(46.74坪)
- 建物面積/103.92㎡(31.43坪)※インナーバルコニー6.63㎡含
- 建築確認番号/第HPA-25-11796-1号

ワイド
バルコニー



全居室
南向き

WIC付
主寝室7.5帖

販売金額 **2,680** (税込) 万円

I.D.S工法

安心の暮らしを提供するため
オリジナル工法「I.D.S工法」の採用により、**“地震に強い家”**を実現しました!

木造軸組工法の設計自由度と構造用合板パネル工法の耐震性の高さを併せ持った工法です。

阪神大震災、新潟県中越地震、
ロサンゼルス地震、想定関東地震と
同じ状況での耐震実験でも

I.D.S工法では
損傷がありませんでした。

一般的な
在来工法



倒壊

タクトホームの
グラファール



損傷なし

自由な間取りを実現する「スケルトンインフィル」 ライフスタイルの変化に住まいが対応。様々なデザインが可能。

リフォームしやすいようにあらかじめ設計するのがスケルトンインフィル住宅の特徴です。スケルトンとは、耐久性を高めた建物の構造体のこと。インフィルは、間取りや設備など内装を指します。ライフステージや生活スタイルの変化にインフィルの改造で対応できるため、スケルトン自体は長期的に有効活用することが可能になります。

