



# 熊谷市本石

新築戸建住宅 全1棟

## 都市ガス・本下水！ 南面向きの整形地！ 南道路面で陽当たり良好！ 商業施設多数で買い物も便利！



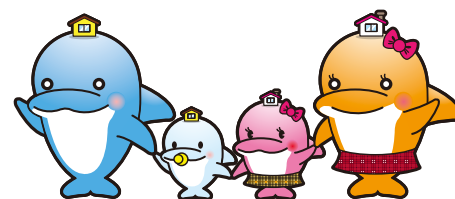
※イメージパース

秩父鉄道秩父本線

「上熊谷」駅まで徒歩10分

JR高崎線

「熊谷」駅まで徒歩21分



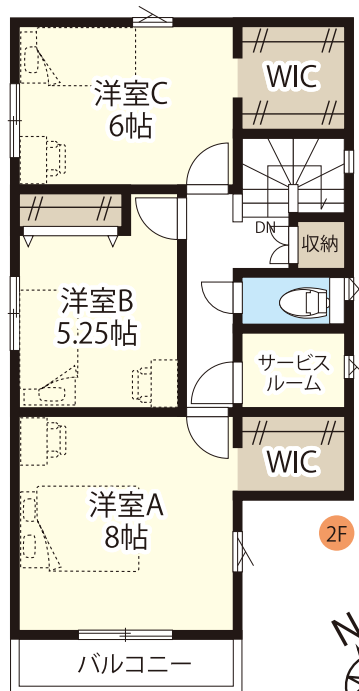
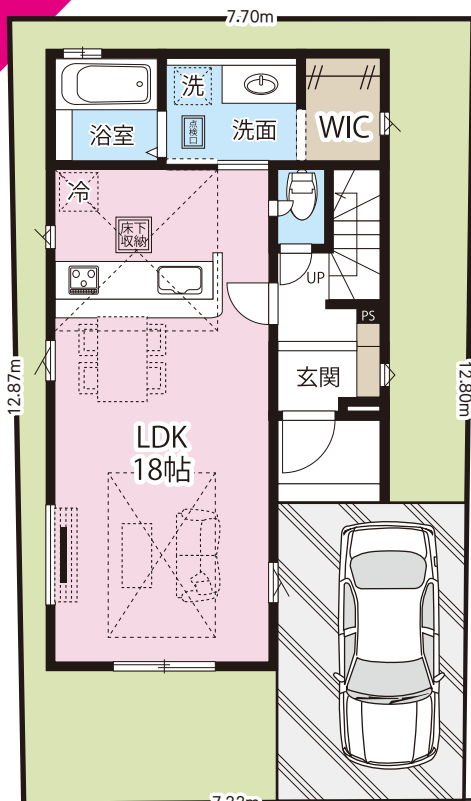
GRAFARE  
次世代につながる  
**ZEH**  
水準仕様

長期優良住宅  
認定物件  
※一部の物件は対象外の場合があります。

1号棟  
3SLDK

- ◆土地面積/95.80㎡(28.97坪)
- ◆建物面積/97.71㎡(29.55坪)
- ◆建築確認番号/HPA-26-00940-1号

販売価格 **2,680** (税込) 万円



●所在地/埼玉県熊谷市本石2丁目324番 ●交通/秩父鉄道秩父本線「上熊谷」駅まで徒歩10分、又はJR高崎線「熊谷」駅まで徒歩21分 ●構造/木造2階建 ●接道/南西側4.0m公道 ●土地権利/所有権 ●地目/宅地 ●用途/準工業地域 ●都市計画/市街化区域 ●建ぺい率/60% ●容積率/200% ●設備/公営水道、公共下水、都市ガス ●完成/2026年5月下旬予定 ●引渡/相談

※TVアンテナ(電波障害によるケーブルTV、共聴アンテナの申込はお客様の負担となります。)、網戸、照明器具、カーテンレール、面格子は付きません。 ※網戸一式別途165,000円(税込) ※図面と現況に相違がある場合は現況を優先とします。 ※電気供給の為敷地内に電柱及び支線が入る場合があります。 ※当社指定の司法書士・家屋調査士(表題登記費用93,500円/税込)を利用させていただきます。 ※フラット35S利用の場合、別途手数料93,500円が発生いたします。(金利タイプAプラン)

### LIFE INFORMATION

- ◆石原小学校 .....徒歩14分(約1,000m)
- ◆荒川中学校 .....徒歩 9分(約 650m)
- ◆麻耶幼稚園 .....徒歩14分(約1,000m)
- ◆愛隣保育園 .....徒歩 8分(約 550m)
- ◆八木橋百貨店 .....徒歩12分(約 800m)
- ◆イオン熊谷店 .....徒歩 6分(約 450m)
- ◆ウエルシア熊谷赤城店.....徒歩14分(約1,000m)
- ◆セブンイレブン熊谷本石2丁目店.....徒歩 4分(約 260m)



国土交通大臣免許(6)第5963号 一級建築士事務所都知事第40416号 一般建設業許可/国土交通大臣許可(般-3)第22509号 (一社)全国住宅産業協会会員 (公社)首都圏不動産公正取引協議会加盟

飯田グループホールディングス

**タクトホーム株式会社**

〒330-0852 さいたま市大宮区大成町2丁目195-2

大宮店 第3

TEL:048-669-8788

FAX:048-669-7788

**建売用地ご紹介ください!**

正規手数料支払い可♪

【強化エリア】久喜市、幸手市、白岡市、蓮田市、宮代町、杉戸町、鴻巣市、桶川市、加須市 ※支店決裁可能です!

※その他 埼玉県全域、23区北部でも検討可能です!

取引態様	売主
手数料	3%(税込)手数料応相談
情報公開日	
物件番号	

※広告掲載の場合は、当社にご確認下さい。