



久喜市三箇5期

新築分譲住宅/全2棟

前面道路広く土地最大57坪超で 解放感の立地!! 都市ガス・本下水! モラージュ菖蒲至近で買い物便利♪

「仲井」バス停まで徒歩6、JR宇都宮線「久喜」駅バス21分

2号棟
4LDK

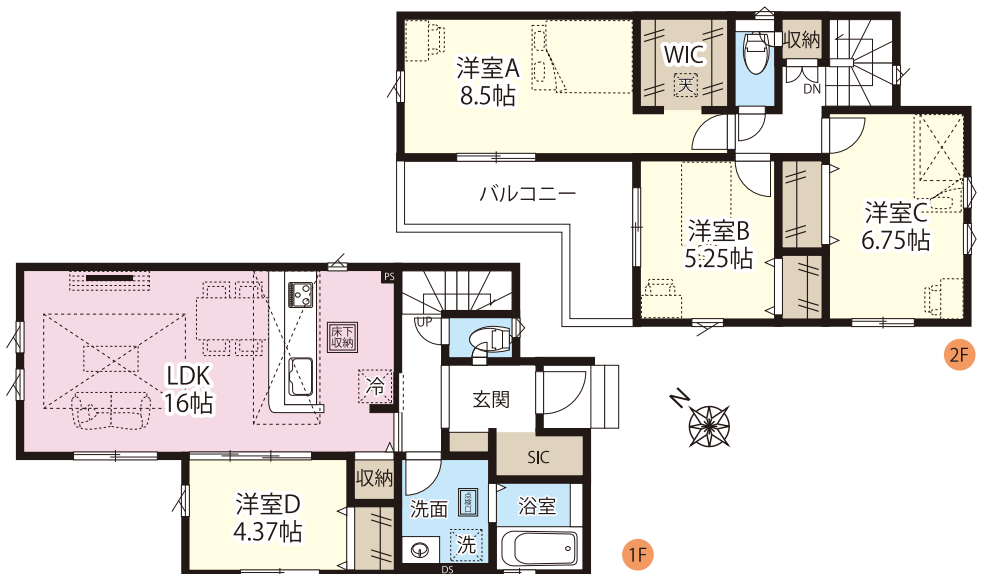
- ◆土地面積/170.60㎡(51.60坪)
- ◆建物面積/101.22㎡(30.61坪)
- ◆建築確認番号/HPA-26-00358-1号

販売価格 **2,980** (税込) 万円



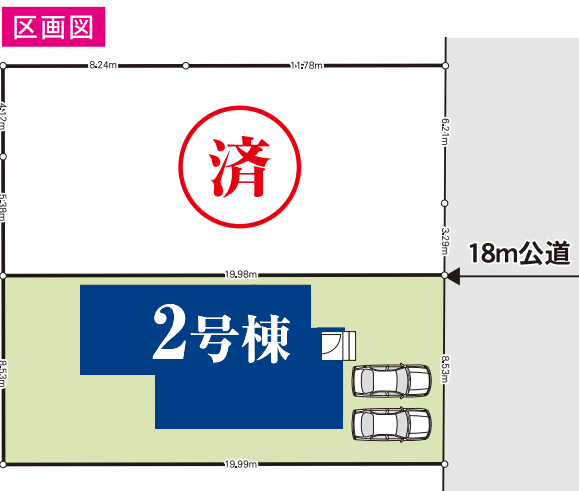
※2号棟外観イメージパース

※2号棟内観イメージパース



GRAFARE
次世代につながる
ZEH
水準仕様

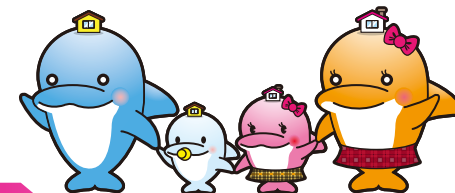
長期優良住宅
認定物件
控除 減税
※一部の物件は対象外の場合があります。



●所在地:埼玉県久喜市菖蒲町三箇2356番地5 ●交通/「仲井」バス停まで徒歩6分、JR宇都宮線「久喜」駅までバス21分 ●構造/木造2階建 ●接道/北東側18m公道 ●地目/畑 ●用途/第一種住居地域 ●都市計画/市街化区域 ●土地権利/所有権 ●建ぺい率/60% ●容積率/200% ●設備/東京電力、公営水道、都市ガス、公共下水 ●完成/2026年4月下旬予定 ●引渡/相談 ●防火指定/22条区
※電波障害等によるケーブルTV・共聴アンテナの申し込みはお客様の負担となります。 ※TVアンテナ・網戸・照明器具・カーテンレール・面格子は付きません。 ※電気供給のため敷地内に電柱・支線が入る場合があります。 ※図面と現況に相違がある場合は現況を優先とします。 ※当社指定の司法書士を利用していただきます。(登記費用が必要となります) ※フラット35S利用の場合、別途手数料が必要となります。



※イメージパース



LIFE INFORMATION

- ◆菖蒲東小学校・・・徒歩12分(約 960m)
- ◆長龍寺幼稚園・・・徒歩20分(約1,600m)
- ◆菖蒲中学校・・・徒歩26分(約2,080m)
- ◆モラージュ菖蒲・・・徒歩 6分(約 480m)
- ◆あやめ保育園・・・徒歩19分(約1,520m)
- ◆ロピア菖蒲フォレオ店・・・徒歩 9分(約 720m)



久喜市菖蒲町三箇2356付近

国土交通大臣免許(6)第5963号 一級建築士事務所都知事第40416号 一般建設業許可/国土交通大臣許可(般-3)第22509号 (一社)全国住宅産業協会会員 (公社)首都圏不動産公正取引協議会加盟



飯田グループホールディングス タクトホーム株式会社

〒330-0852 さいたま市大宮区大成町2丁目195-2

大宮店 第3

TEL:048-669-8788
FAX:048-669-7788

建売用地ご紹介ください! 正規手数料支払い可♪

【強化エリア】久喜市、幸手市、白岡市、蓮田市、宮代町、杉戸町、鴻巣市、桶川市、加須市 ※支店決裁可能です! ※その他 埼玉県全域、23区北部でも検討可能です!

- 取引態様 売主
 - 手数料 3%(税込)手数料応相談
 - 情報公開日
 - 物件番号
- ※広告掲載の場合は、当社にご確認下さい。