



高崎市 上中居町3期 全邸カースペース並列2台以上可能  
 新築分譲住宅 全3棟 玄関前袖壁採用によりプライバシー確保物件

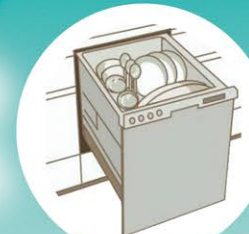
JR高崎線 「高崎」駅徒歩24分

長期優良住宅 認定物件 控除 減税

※一部の物件は対象外の場合があります。

ゆとりと陽光が創出する50坪以上の敷地に佇む 優雅で美しい3邸の街並み

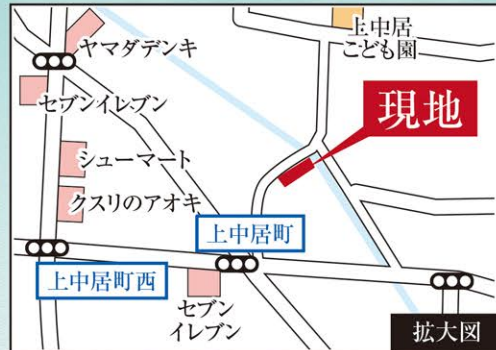
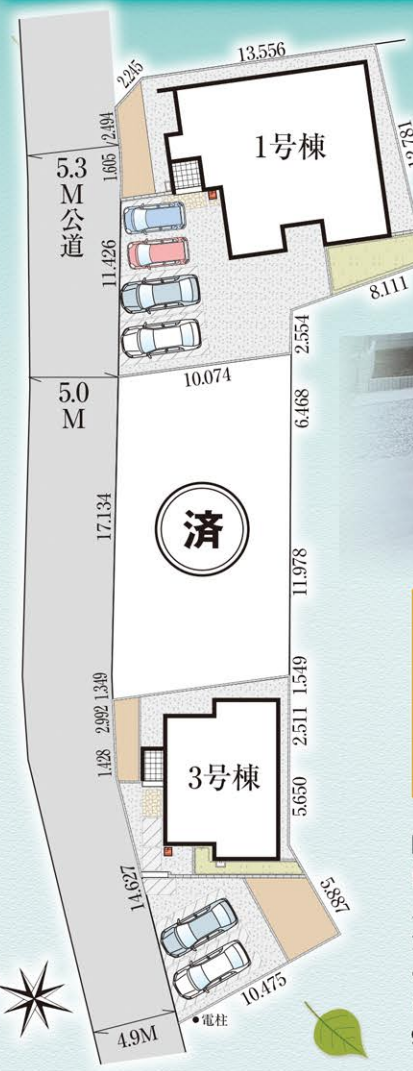
1号棟 太陽光パネル 採用



全棟 食洗機付き!

LIFE INFORMATION

- 中居小学校.....徒歩14分(約1,100m)
- 佐野中学校.....徒歩11分(約801m)
- 上中居こども園.....徒歩4分(約271m)
- 中居幼稚園.....徒歩15分(約1,200m)
- セブンイレブン.....徒歩5分(約343m)
- クスリのアオキ.....徒歩7分(約517m)
- フレッセイ.....車で4分(約1,300m)
- ヤオコー.....車で4分(約1,400m)
- 高崎中央病院.....徒歩12分(約900m)
- 上中居岡西公園.....徒歩6分(約441m)



ACCESS 高崎市 上中居町 754-1 付近

完成しました! 販売価格 3,690万円より

地震に強い家 GRAFAREは住宅性能表示制度において6項目の最高等級を取得します

- 耐震等級(標準の1.5倍)
- 耐震等級(標準の1.25倍)
- 耐風等級
- 火災対策
- 劣化対策
- 維持管理対策

□所在地/高崎市上中居町字前屋敷754番1他 □交通/JR高崎線「高崎」駅徒歩24分 □土地権利/所有権 □地目/宅地 □都市計画/市街化区域 □用途地域/第一種住居地域 □建ぺい率/60% □容積率/200% □建物構造/木造サイディング貼スレート2階建・平屋建 □完成/2026年4月 □接道/北西側4.9m~5.3m公道 □設備/公営水道、都市ガス、本下水、システムキッチン、温水洗浄便座、シャワー付洗面化粧台、ベアガラス、浴室乾燥機付ユニットバス、外構、カースペース □その他/電波障害等によるケーブルTV、共聴アンテナの申込はおお客様の負担となります。 ※電気供給の為、敷地内に電柱及び支線が入る場合があります。 ※当社指定の司法書士・土地家屋調査士を利用して頂きます。 ※図面と現況に相違がある場合は現況を優先とします。 ※TVアンテナ、網戸、照明器具、カーテンレール、面格子は付きません。 ※網戸一式別途165,000円(税込) ※表題登記別途93,500円(税込) ※フラット35ご利用の場合における各証明書取得代金が別途必要になります。



国土交通大臣(6)第5963号 一級建築士事務所都知事第40416号 一般建設業許可/国土交通大臣許可(般-3)第22509号 (一社)全国住宅産業協会会員 (公社)首都圏不動産公正取引協議会加盟

飯田グループホールディングス  
**タクトホーム株式会社**

高崎店  
 TEL: 027-386-9525  
 FAX: 027-386-9825  
 〒370-0854 高崎市下之城町179-5

群馬県全域 高崎前橋太田  
**物件用地を 広く求めています**  
 土地情報をお持ちの不動産業者様ぜひご相談下さい。

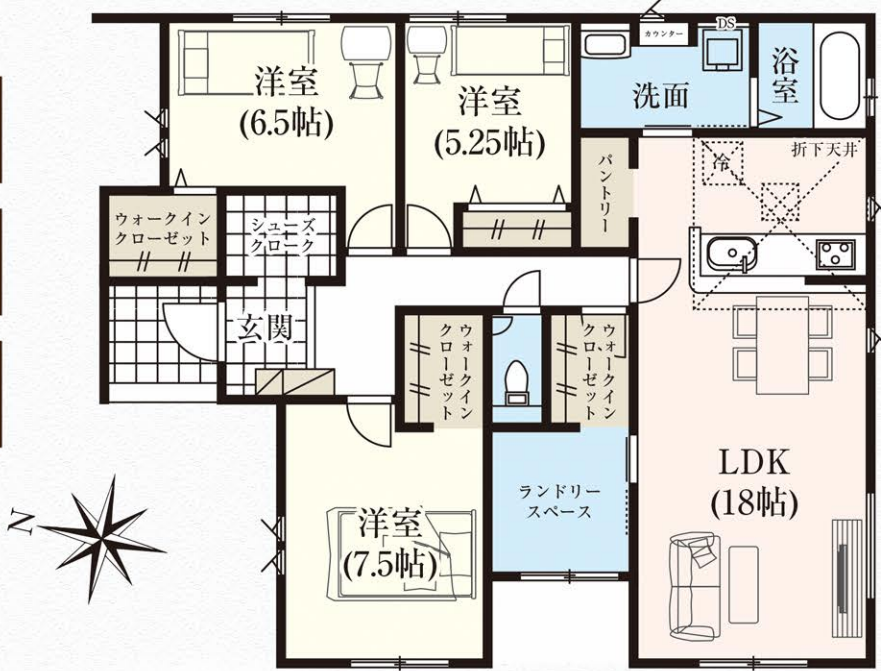
- 取引態様 売主
  - 手数料 3%(税込)手数料応相談
  - 情報公開日
  - 物件番号
- ※広告掲載の場合は、当社にご確認下さい。

1号棟 **平屋** 3LDK +ランドリールーム+WIC×3 +SC+パントリー



- 敷地面積/254.03㎡(76.84坪)
- 建物面積/98.33㎡(29.74坪)
- 建築確認番号/第HPA-25-13825-1号

- 広々 LDK18帖
- 広い 洗面室
- WIC付 主寝室7.5帖



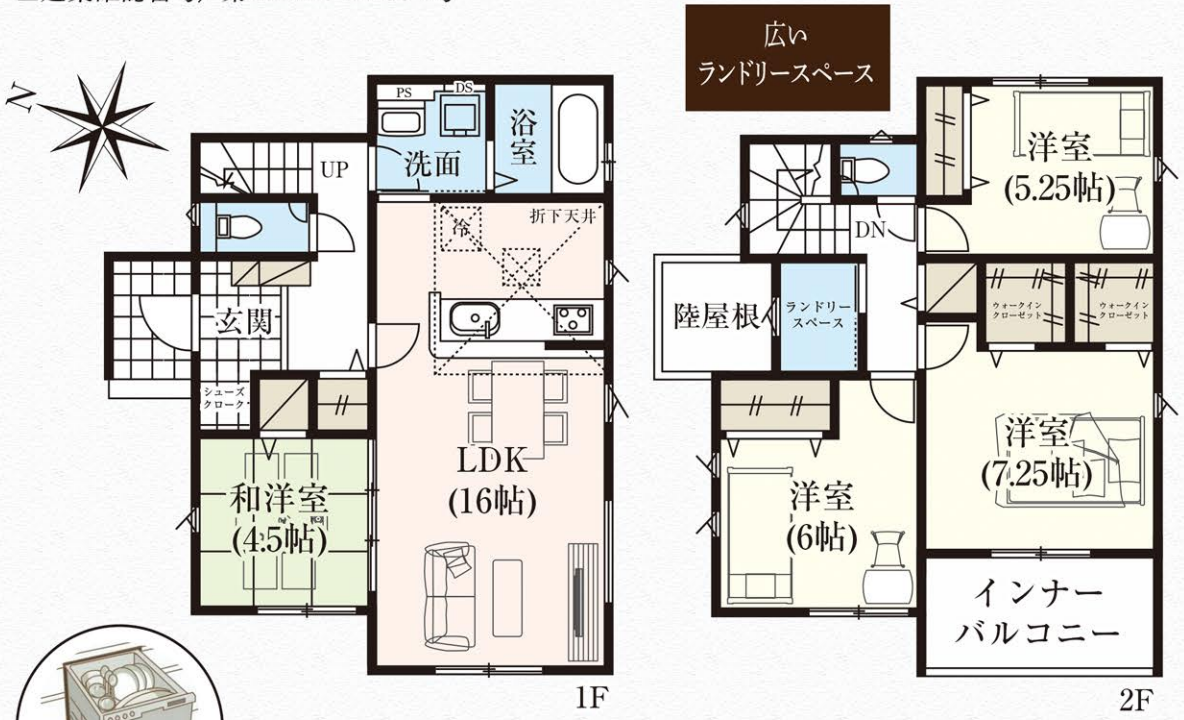
**太陽光パネル** 採用

販売価格 **3,990** (税込) 万円

3号棟 4LDK +ランドリールーム+WIC×2+SC



- 敷地面積/165.66㎡(50.11坪)
- 建物面積/106.81㎡(32.31坪)※インナーバルコニー6.62㎡含
- 建築確認番号/第HPA-25-14138-1号

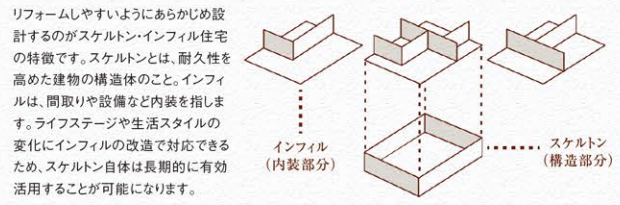


- 便利な ホール収納×2
- ワイド バルコニー

販売価格 **3,690** (税込) 万円

**I.D.S工法**

自由な間取りを実現する「スケルトンインフィル」



ライフスタイルの変化に住まいが対応。様々なデザインが可能。



安心の暮らしを提供するためオリジナル工法「I.D.S工法」の採用により、“地震に強い家”を実現しました!

木造軸組工法の設計自由度と構造用合板パネル工法の耐震性の高さを併せ持った工法です。

阪神大震災、新潟県中越地震、ロサンゼルス地震、想定関東地震と同じ状況での耐震実験でも  
**I.D.S工法では 損傷がありませんでした。**

