

JR宇都宮線「久喜」駅バス13分  
「青葉団地東」停歩4分



※現地写真



**LIFE INFORMATION**

□青葉小学校	徒歩7分(約560m)	□ドラッグストアセキ	徒歩7分(約500m)
□久喜東中学校	徒歩3分(約240m)	□マルエツ	徒歩7分(約550m)
□青葉台あけぼの幼稚園	徒歩3分(約190m)	□DCM	徒歩14分(約1,100m)
□ゆり保育園	徒歩7分(約550m)	□ビッグ・エー	徒歩17分(約1,300m)
□セブンイレブン	徒歩4分(約300m)	□青葉公園	徒歩3分(約220m)

両面道路      カースペース 並列2台可      小学校まで 徒歩7分      中学校まで 徒歩3分

ゆとりの敷地41.9坪を有す  
優雅な空間を創造した邸宅

次世代につなげる  
**GRAFARE DESIGN**

ZEH 水準仕様  
最高等級取得 主要6項目  
長期優良住宅 減税 控除

久喜市  
青葉5期  
新築分譲住宅 全2棟



**1号棟**  
4LDK+WIC  
□敷地面積 / 138.69㎡(41.95坪)  
□建物面積 / 100.19㎡(30.30坪)  
□建築確認番号 / 第HPA-25-10180-1号

- リビング スルー階段
- 大容量 WIC2.25帖
- ワイド バルコニー



※現地写真



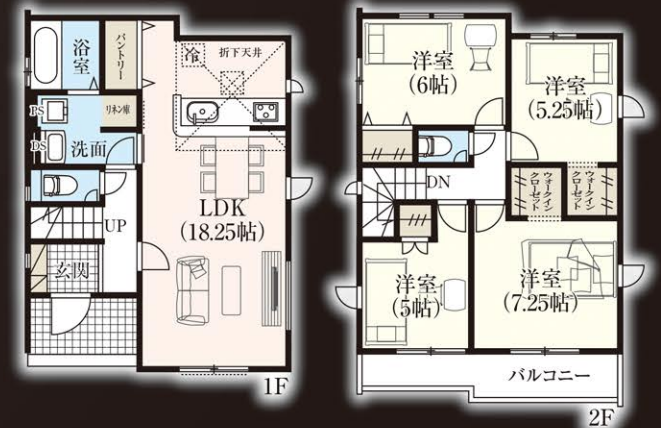
販売価格 ~~2,799~~ 万円      販売価格 2,699 万円 (税込)

**2号棟**  
4LDK+WIC×2  
+パントリー+リネン庫  
□敷地面積 / 138.68㎡(41.95坪)  
□建物面積 / 99.77㎡(30.18坪)  
□建築確認番号 / 第HPA-25-10181-1号

- WIC付 2カ所
- LDK 18.25帖
- 広々 パントリー



※現地写真



販売価格 ~~2,899~~ 万円      販売価格 2,799 万円 (税込)

国土交通大臣(6)第5963号 一級建築士事務所都知事第40416号 一般建設業許可/国土交通大臣許可(般-3)第22509号 (一社)全国住宅産業協会会員 (公社)首都圏不動産公正取引協議会加盟

飯田グループホールディングス  
**タクトホーム株式会社**

大宮店 第1  
TEL: 048-669-8788  
FAX: 048-669-7788      〒330-0852 さいたま市大宮区大成町2丁目195-2

埼玉 東京 物件用地を  
広く求めています  
土地情報をお持ちの不動産業者様ぜひご相談下さい。

- 取引態様 売主
  - 手数料 3%(税込)手数料応相談
  - 情報公開日
  - 物件番号
- ※広告掲載の場合は、当社にご確認下さい。