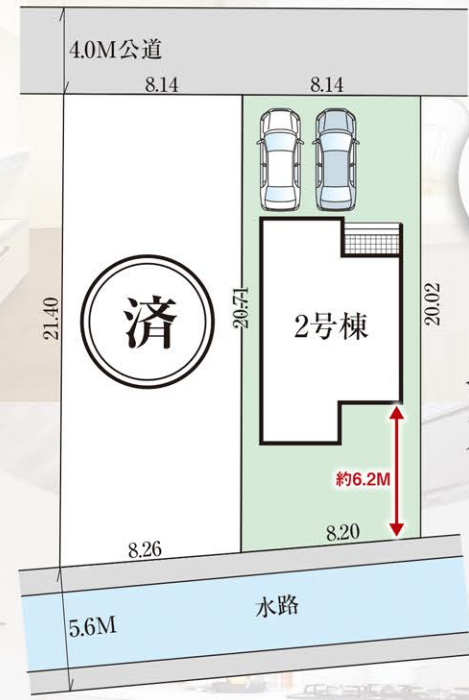


JR宇都宮線・東武伊勢崎線

「久喜」駅

徒歩 **12分**

※現地写真



LIFE INFORMATION

- 久喜小学校 ……徒歩16分(約1,280m)
- 久喜中学校 ……徒歩19分(約1,480m)
- 久喜みなみこども園 ……徒歩5分(約350m)
- 中央幼稚園 ……徒歩12分(約900m)
- セブンイレブン ……徒歩7分(約550m)
- 久喜小 ……徒歩16分(約1,280m)
- 久喜市役所 ……徒歩12分(約900m)
- 久喜総合文化会館 ……徒歩12分(約900m)
- 久喜みなみこども園 ……徒歩5分(約350m)
- 久喜市役所 ……徒歩13分(約1,000m)
- 南4丁目なかよし公園 ……徒歩9分(約650m)
- コープ ……徒歩9分(約700m)
- ドラッグセイムス ……徒歩9分(約700m)
- クッキープラザ ……徒歩13分(約1,000m)
- 久喜市役所 ……徒歩13分(約1,000m)

- 敷地 **50坪**
- カースペース **並列2台可**
- 都市ガス **本下水**

次世代につながる
GRAFARE DESIGN

ZEH 水準仕様
最高等級取得 主要6項目
長期優良住宅 減税 控除

久喜市南7期

新築分譲住宅 全2棟



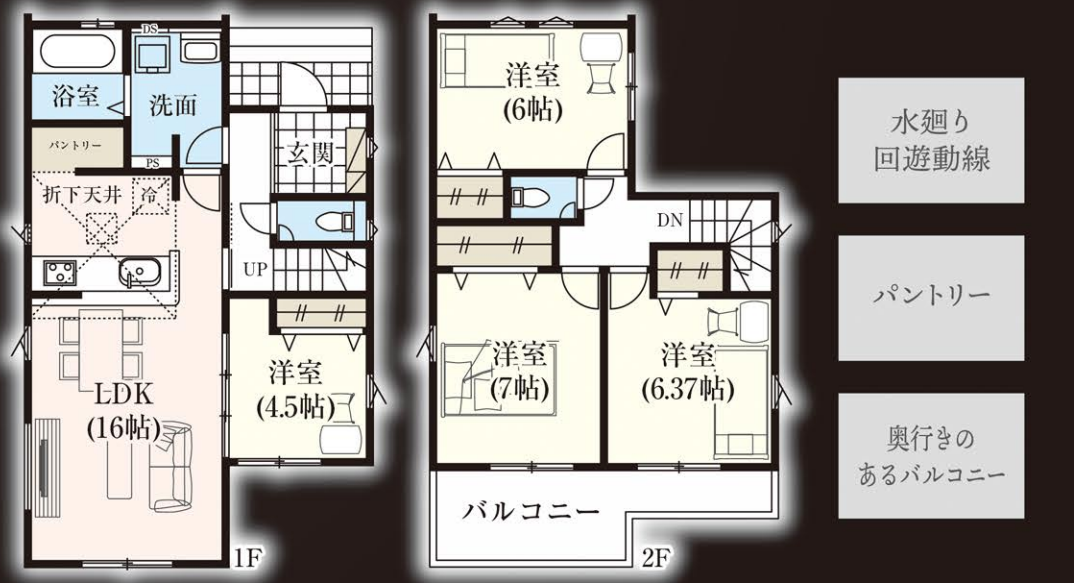
2号棟 4LDK +パントリー

- 敷地面積 / 166.19㎡(50.27坪)
- 建物面積 / 97.91㎡(29.61坪)
- 建築確認番号 / 第HPA-25-10442-1号

販売価格 **3,799**万円 (税込)

販売価格 **3,699**万円 (税込)

□所在地 / 久喜市南2丁目95番8 □交通 / JR宇都宮線・東武伊勢崎線「久喜」駅徒歩12分 □土地権利 / 所有権 □地目 / 宅地 □都市計画 / 市街化区域 □用途地域 / 第一種低層住居専用地域 □建ぺい率 / 60% □容積率 / 100% □建物構造 / 木造サイディング貼アスファルトシングル葺2階建 □完成 / 2026年1月 □接道 / 北東側4m公道 □設備 / 公営水道、都市ガス、本下水、システムキッチン、温水洗浄便座、シャワー付洗面化粧台、ペアガラス、浴室乾燥機付ユニットバス、外構、カースペース □その他 / 電波障害等によるケーブルTV、共聴アンテナの申込はおお客様の負担となります。 ※電気供給の為、敷地内に電柱及び支線が入る場合があります。 ※当社指定の司法書士・土地家屋調査士を利用して頂きます。 ※図面と現況に相違がある場合は現況を優先とします。 ※TVアンテナ、網戸、照明器具、カーテンレール、面格子は付きません。 ※網戸一式別途165,000円(税込) ※表題登記別途93,500円(税込) ※フラット35ご利用の場合における各証明書取得代金が別途必要になります。



- 水廻り回遊動線
- パントリー
- 奥行きのあるバルコニー

国土交通大臣(6)第5963号 一級建築士事務所都知事第40416号 一般建設業許可/国土交通大臣許可(般-3)第22509号 (一社)全国住宅産業協会会員 (公社)首都圏不動産公正取引協議会加盟

飯田グループホールディングス
IG タクトホーム株式会社

大宮店 第1

TEL: **048-669-8788**

FAX: **048-669-7788**

〒330-0852 さいたま市大宮区大成町2丁目195-2

埼玉 東京 **物件用地を広く求めています**

土地情報をお持ちの不動産業者様ぜひご相談下さい。

- 取引態様 売主
 - 手数料 3%(税込)手数料応相談
 - 情報公開日
 - 物件番号
- ※広告掲載の場合は、当社にご確認下さい。