

次世代につながる
GRAFARE
DESIGN

ZEH 水準仕様
最高等級取得 主要の項目
長期優良住宅 減税 控除

川島町
上伊草11期

JR川越線
「川越」駅バス22分「伊草坂下」徒歩3分

新築一戸建 全1棟

角地

地盤
20年保証

建物最長
35年保証

コンビニやホームセンター、ドラッグストア等が
徒歩10分圏内にある便利な住環境です。

敷地 37.9坪	カースペース 並列2台可	都市ガス 本下水	ドラッグストア まで2分
-------------	-----------------	-------------	-----------------

タクトホームが提案する、
安心の高品質住宅

GRAFARE PREMIER



NAVI

比企郡川島町
上伊草
1644-9

LIFE INFORMATION

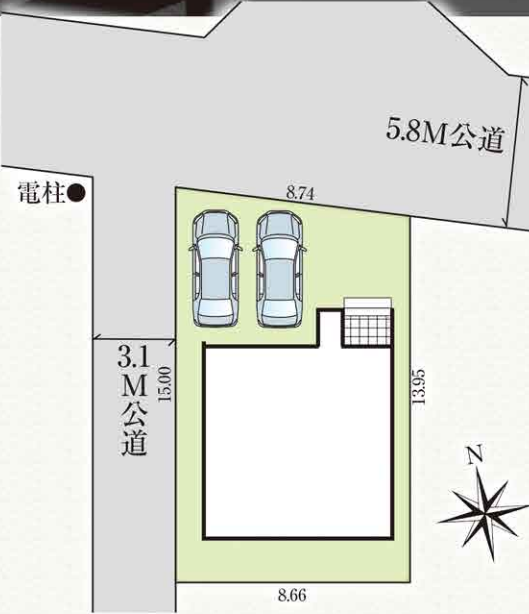
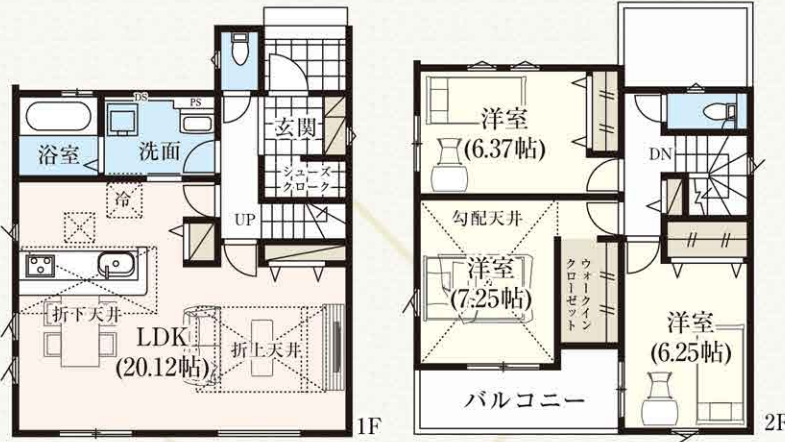
- 伊草小学校……………徒歩10分(約800m)
- 西中学校……………徒歩15分(約1,200m)
- さくら保育園……………徒歩5分(約350m)
- とねがわ幼稚園……………車で5分(約1,800m)
- ウエルシア……………徒歩2分(約120m)
- ローソン……………徒歩8分(約640m)
- カインズ……………徒歩10分(約750m)
- ベイシア……………徒歩11分(約850m)
- ヤオコー……………車で6分(約2,200m)
- 上伊草公園……………徒歩7分(約550m)

Layout 3LDK+WIC+SC

広い洗面室 シューズクローク LDK20.12帖

- 敷地面積/125.57㎡(37.98坪)
- 建物面積/99.98㎡(30.24坪)
- ※インナーバルコニー0.62㎡含
- 建築確認番号/
第HPA-26-02169-1号

販売価格
2,590 (税込) 万円



国が定めた住宅性能表示制度において6項目の
最高等級 を取得予定

□所在地/比企郡川島町大字上伊草字中井1644番9□交通/JR川越線「川越」駅バス22分「伊草坂下」徒歩3分□土地権利/所有権□地目/宅地□現況/古家有□都市計画/市街化区域□用途地域/第二種住居地域□建ぺい率/60%□容積率/200%□建物構造/木造サイディング貼アスファルトシングル葺2階建□完成予定/2026年5月中旬□引渡予定/相談□接道/北側5.8m公道、西側3.1m公道□設備/公営水道、都市ガス、本下水、システムキッチン、温水洗浄便座、シャワー付洗面化粧台、ペアガラス、浴室乾燥機付ユニットバス、外構、カースペース□その他/※電波障害等によるケーブルTV、共聴アンテナの申込はお客様の負担となります。※電気供給の為、敷地内に電柱及び支線が入る場合があります。※当社指定の司法書士・土地家屋調査士を利用して頂きます。※図面と現況に相違がある場合は現況を優先とします。※TVアンテナ、網戸、照明器具、カーテンレール、面格子は付きません。※網戸一式別途165,000円(税込)※表題登記別途93,500円(税込)※フラット35ご利用の場合における各証明書取得代金が別途必要になります。

国土交通大臣(6)第5963号 一級建築士事務所都知事第40416号 一般建設業許可/国土交通大臣許可(般-3)第22509号 (一社)全国住宅産業協会会員 (公社)首都圏不動産公正取引協議会加盟

飯田グループホールディングス
タクトホーム株式会社

大宮店 第1

TEL: **048-669-8788**
FAX: **048-669-7788**
〒330-0852 さいたま市大宮区大成町2丁目195-2

埼玉 東京 **物件用地を
広く求めています**
土地情報をお持ちの不動産業者様ぜひご相談下さい。

- 取引態様 売主
- 手数料 3%(税込)手数料応相談
- 情報公開日
- 物件番号

※広告掲載の場合は、当社にご確認下さい。