

次世代につなげる
GRAFARE DESIGN

ZEH 水準仕様
最高等級取得 主要6項目
長期優良住宅 減税 控除

川口市
安行吉岡4期

建築条件付売地 全6区画



埼玉高速鉄道線

「新井宿」駅徒歩29分

LIFE INFORMATION

- 慈林小学校.....徒歩13分(約1,022m)
- 安行中学校.....徒歩19分(約1,459m)
- 安行保育園.....徒歩11分(約825m)
- 旭幼稚園.....徒歩5分(約333m)
- マルエツ.....徒歩10分(約800m)
- セブンイレブン.....徒歩14分(約1,100m)
- ドラッグストアセキ.....徒歩18分(約1,400m)
- 新鮮市場.....徒歩19分(約1,500m)
- マルヤ.....徒歩19分(約1,500m)
- 緑ヶ丘第二公園.....徒歩3分(約210m)



NAVI
川口市
安行吉岡
1564-7付近

現地

今だからできる! 期間限定販売

プラン変更
販売期間
5月末
まで

今なら建売価格で希望プラン、希望外観へ変更いたします!

※当社規定あり※当社専門スタッフにて無料プラン打合せいたします



土地価格 **1,599** 万円より + 建物価格 **1,700** (税込) 万円 = **3,299** (税込) 万円より

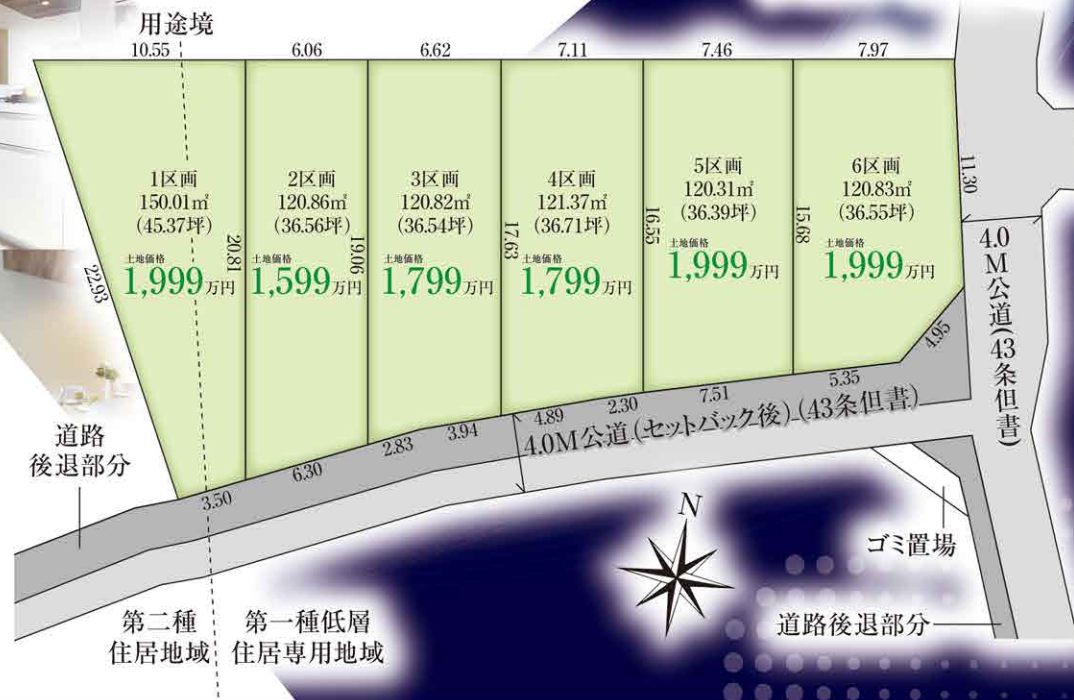
建築条件なし売地も可能!
お気軽にご相談ください!

国が定めた住宅性能表示制度において
6項目の**最高等級**を取得予定



□所在地/川口市大字安行吉岡字立ノ崎1564番1他□交通/埼玉高速鉄道線「新井宿」駅徒歩29分□土地権利/所有権□地目/畑□都市計画/市街化区域□用途地域/第一種低層住居専用地域、第二種住居地域□建ぺい率/50%、60%(6区画角地緩和適用可)□容積率/100%、200%□その他法令上の制限/宅地造成及び特定盛土等規制法、景観法、文化財保護法(埋蔵文化財)、農地法□接道/東側4.0m公道、南側4.0m公道□設備/公営水道、都市ガス、本下水□その他/電波障害等によるケーブルTV、共聴アンテナの申込はお客様の負担となります。※電気供給の為、敷地内に電柱及び支線が入る場合があります。※所有権移転登記手続きにおいて当社指定の司法書士を利用して頂きます。※図面と現況に相違がある場合は現況を優先とします。※建築条件付売地とは、土地売買契約後3ヶ月以内に当社(土地の売主)と建物請負契約を締結することを条件として販売します。この期間内に建築請負契約が締結されない場合は、土地売買契約はなかったこととなり、預り金その他名目問わず、受領済みの金額は無条件で速やかに全額をお返します。※ゴミ置場5.99㎡×各6/10持分有

安行ICに程近くお車でのアクセススムーズ!
周辺に公園が多数点在する
閑静な住宅地です。



国土交通大臣(6)第5963号 一級建築士事務所都知事第40416号 一般建設業許可/国土交通大臣許可(般-3)第22509号 (一社)全国住宅産業協会会員 (公社)首都圏不動産公正取引協議会加盟

飯田グループホールディングス
タクトホーム株式会社

大宮店 第1

TEL: **048-669-8788**
FAX: **048-669-7788** 〒330-0852 さいたま市大宮区大成町2丁目195-2

埼玉 東京 **物件用地を
広く求めています**
土地情報をお持ちの不動産業者様ぜひご相談下さい。

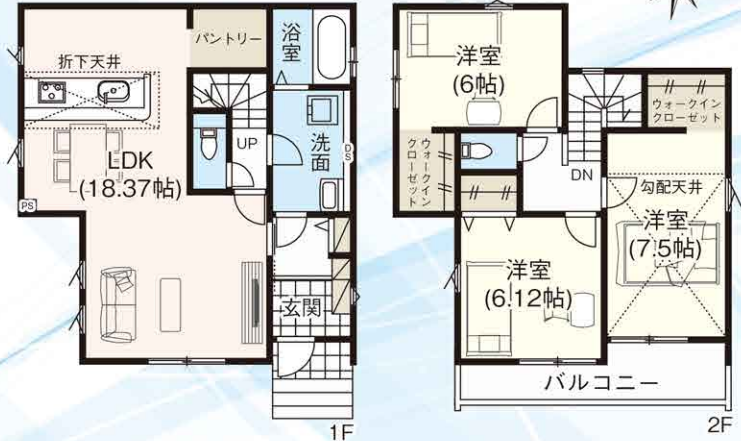
- 取引態様 売主
- 手数料 3%(税込)手数料応相談
- 情報公開日
- 物件番号

※広告掲載の場合は、当社にご確認下さい。

1区画 参考プラン

3LDK +WIC×2

- 敷地面積/150.01㎡(45.37坪)
- 建物面積/96.88㎡(29.30坪)
- 建物価格/1,700万円(税込)

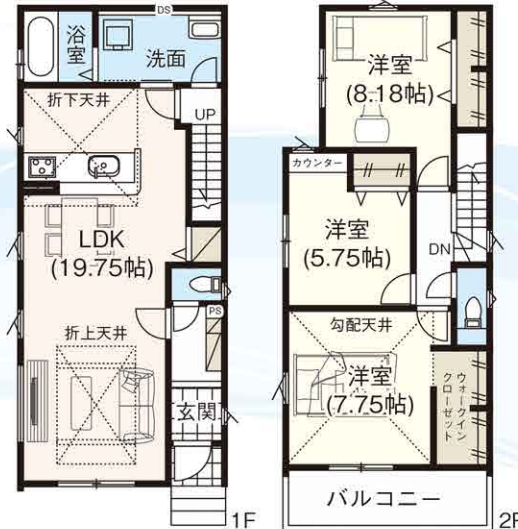


土地価格 **1,999** 万円 総額 (土地+建物) **3,699** 万円 (税込)

2区画 参考プラン 3LDK +WIC

- 敷地面積/120.86㎡(36.56坪)
- 建物面積/98.03㎡(29.65坪)
- 建物価格/1,700万円(税込)

- 広々洗面室
- リビング収納
- 大容量WIC

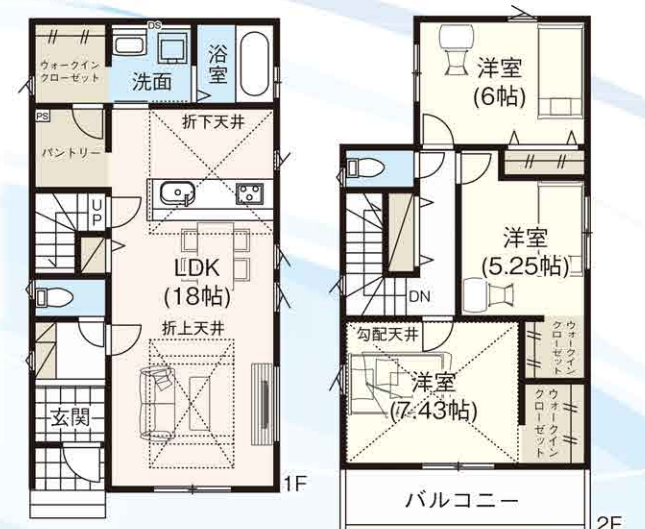


土地価格 **1,599** 万円 総額 (土地+建物) **3,299** 万円 (税込)

3区画 参考プラン 3LDK +WIC×3 +パントリー

- 敷地面積/120.82㎡(36.54坪)
- 建物面積/96.58㎡(29.21坪)
- 建物価格/1,700万円(税込)

- WIC 3カ所
- 通り抜けできるパントリー
- 2階ホール収納

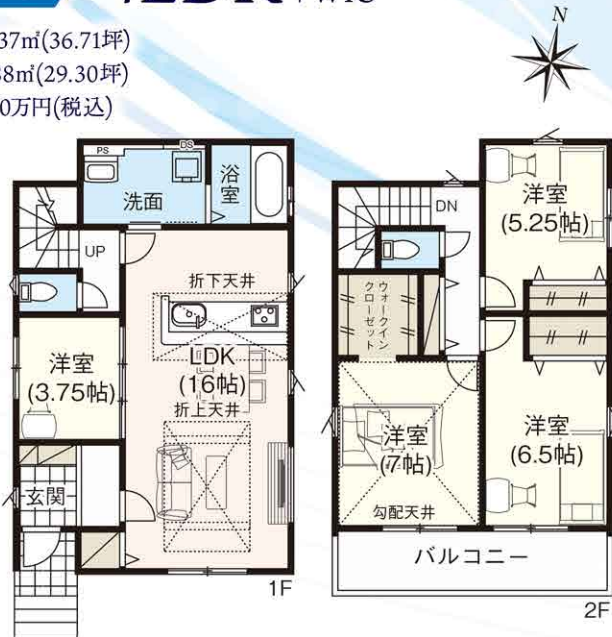


土地価格 **1,799** 万円 総額 (土地+建物) **3,499** 万円 (税込)

4区画 参考プラン 4LDK +WIC

- 敷地面積/121.37㎡(36.71坪)
- 建物面積/96.88㎡(29.30坪)
- 建物価格/1,700万円(税込)

- 広々洗面室
- 大容量WIC
- 2階ホール収納



土地価格 **1,799** 万円 総額 (土地+建物) **3,499** 万円 (税込)

5区画 参考プラン 3LDK +WIC×2 +パントリー

- 敷地面積/120.31㎡(36.39坪)
- 建物面積/96.88㎡(29.30坪)
- 建物価格/1,700万円(税込)

- WIC 2カ所
- パントリー
- リビング収納

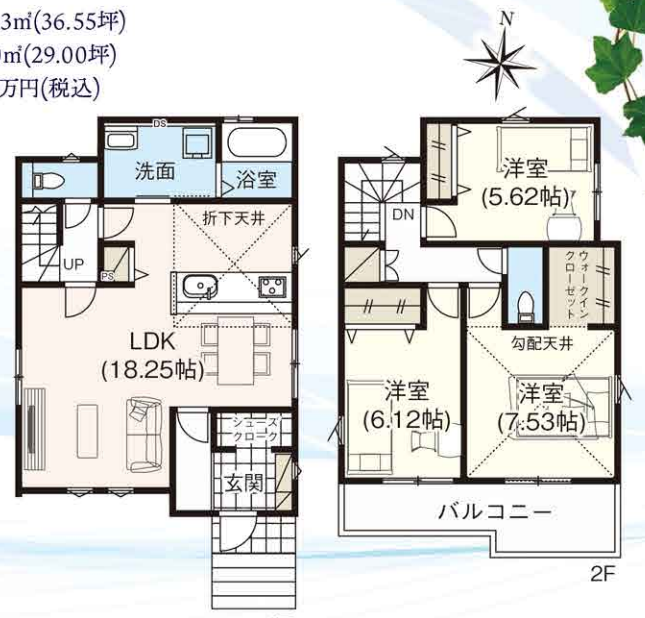


土地価格 **1,799** 万円 総額 (土地+建物) **3,499** 万円 (税込)

6区画 参考プラン 3LDK +WIC +SC

- 敷地面積/120.83㎡(36.55坪)
- 建物面積/95.90㎡(29.00坪)
- 建物価格/1,700万円(税込)

- 2階ホール収納
- キッチン横収納
- シューズクローク



土地価格 **1,999** 万円 総額 (土地+建物) **3,699** 万円 (税込)