

次世代につなげる
GRAFARE DESIGN

ZEH 水準仕様
最高等級取得 主要6項目
長期優良住宅 減税 控除

川口市
安行吉岡4期

建築条件付売地 全6区画



埼玉高速鉄道線

「新井宿」駅徒歩29分

LIFE INFORMATION

- 慈林小学校……………徒歩13分(約1,022m)
- 安行中学校……………徒歩19分(約1,459m)
- 安行保育園……………徒歩11分(約825m)
- 旭幼稚園……………徒歩5分(約333m)
- マルエツ……………徒歩10分(約800m)
- セブンイレブン……………徒歩14分(約1,100m)
- ドラッグストアセキ……………徒歩18分(約1,400m)
- 新鮮市場……………徒歩19分(約1,500m)
- マルヤ……………徒歩19分(約1,500m)
- 緑ヶ丘第二公園……………徒歩3分(約210m)



NAVI
川口市
安行吉岡
1564-7付近

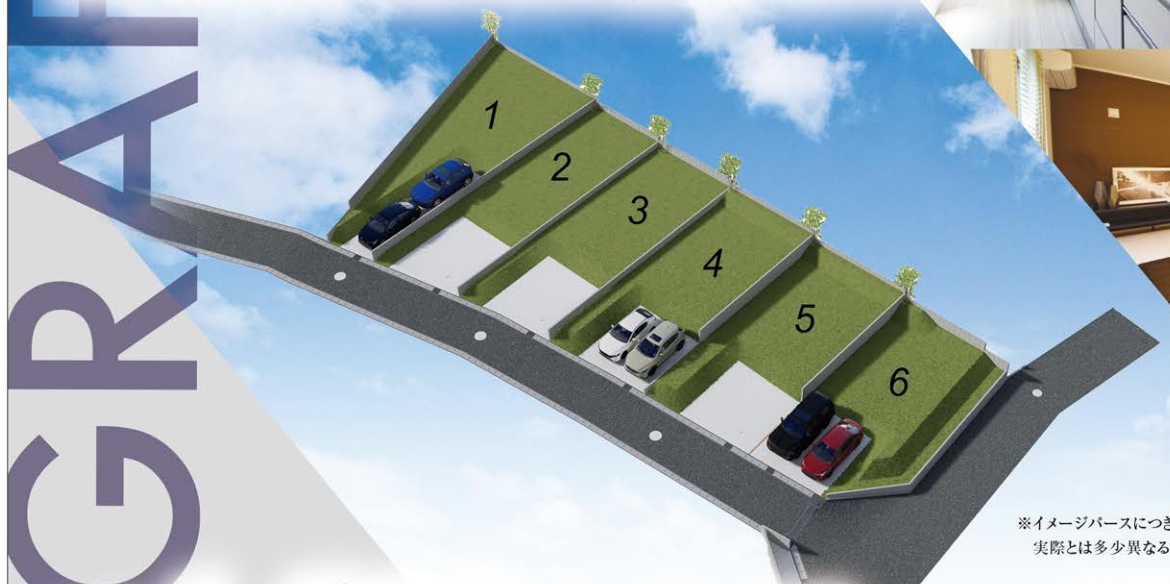
現地

今だからできる! 期間限定販売

プラン変更
販売期間
6月まで

今なら建売価格で希望プラン、希望外観へ変更いたします!

※当社規定あり※当社専門スタッフにて無料プラン打合せいたします



土地価格 **1,599** 万円より + 建物価格 **1,700** (税込) 万円 = **3,299** (税込) 万円より

建築条件なし売地も可能!
お気軽にご相談ください!

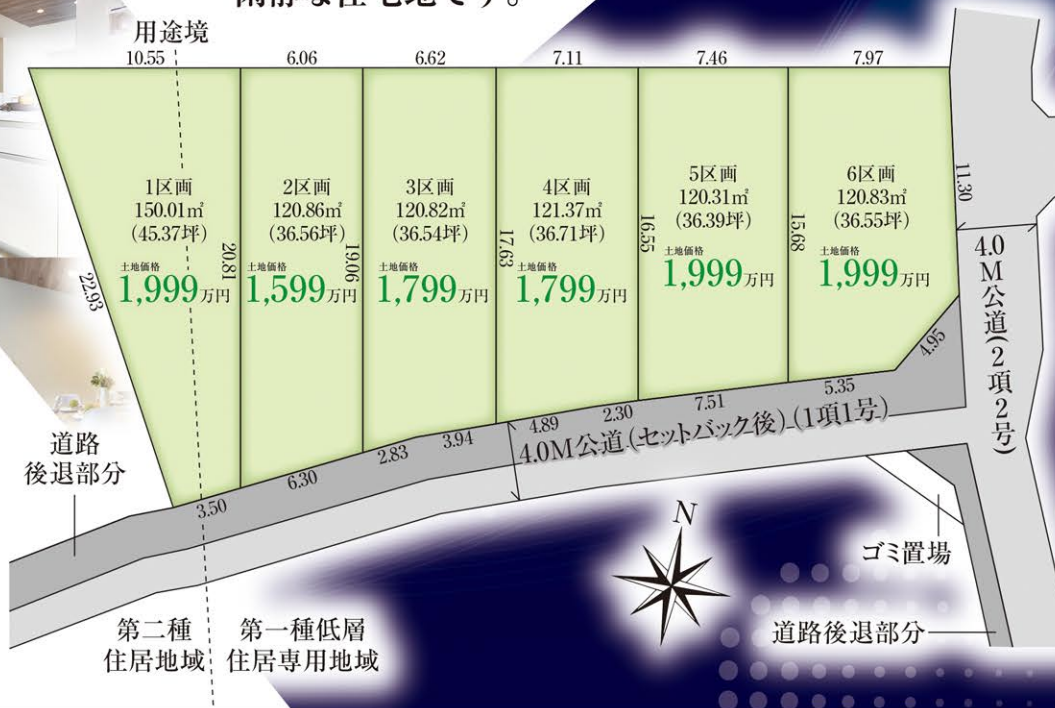
国が定めた住宅性能表示制度において
6項目の**最高等級**を取得予定



※イメージパースにつき
実際とは多少異なる場合がございます。

安行ICに程近くお車でのアクセススムーズ!
周辺に公園が多数点在する
閑静な住宅地です。

南道路



国土交通大臣(6)第5963号 一級建築士事務所都知事第40416号 一般建設業許可/国土交通大臣許可(般-3)第22509号 (一社)全国住宅産業協会会員 (公社)首都圏不動産公正取引協議会加盟

飯田グループホールディングス
タクトホーム株式会社

大宮店 第1

TEL: **048-669-8788**
FAX: **048-669-7788**
〒330-0852 さいたま市大宮区大成町2丁目195-2

埼玉 東京 物件用地を
広く求めています
土地情報をお持ちの不動産業者様ぜひご相談下さい。

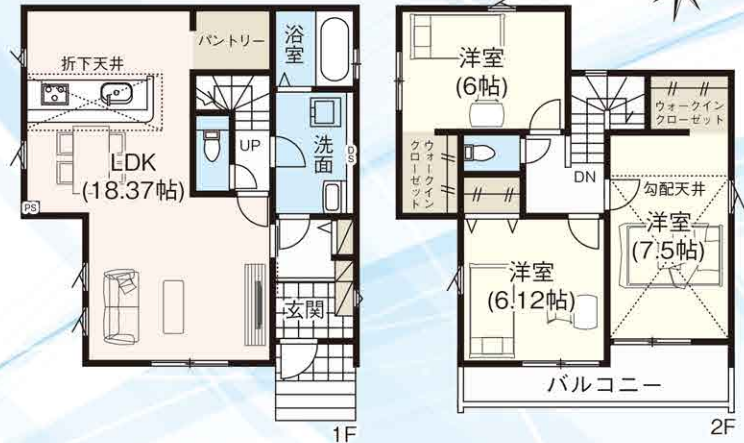
- 取引態様 売主
- 手数料 3%(税込)手数料応相談
- 情報公開日
- 物件番号

※広告掲載の場合は、当社にご確認下さい。

1区画 参考プラン

3LDK +WIC×2

- 敷地面積/150.01㎡(45.37坪)
- 建物面積/96.88㎡(29.30坪)
- 建物価格/1,700万円(税込)

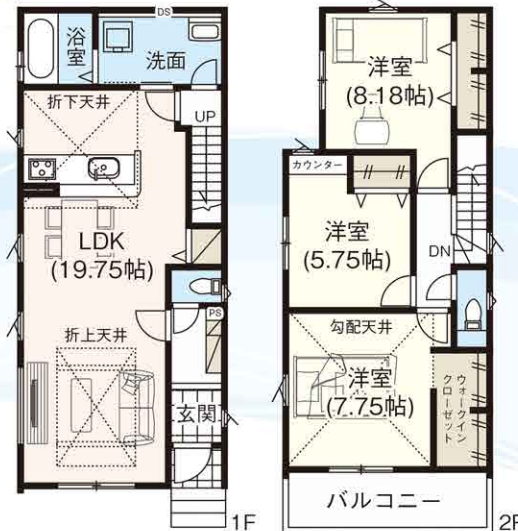


土地価格 **1,999** 万円 総額 (土地+建物) **3,699** 万円 (税込)

2区画 参考プラン 3LDK +WIC

- 敷地面積/120.86㎡(36.56坪)
- 建物面積/98.03㎡(29.65坪)
- 建物価格/1,700万円(税込)

- 広々洗面室
- リビング収納
- 大容量WIC

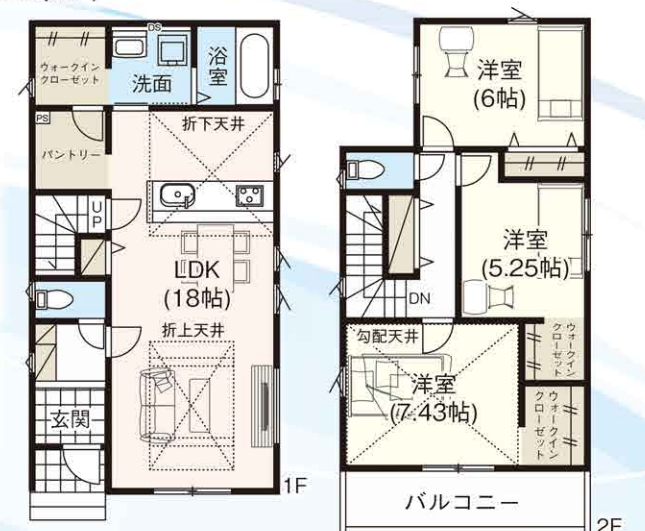


土地価格 **1,599** 万円 総額 (土地+建物) **3,299** 万円 (税込)

3区画 参考プラン 3LDK +WIC×3 +パントリー

- 敷地面積/120.82㎡(36.54坪)
- 建物面積/96.58㎡(29.21坪)
- 建物価格/1,700万円(税込)

- WIC 3カ所
- 通り抜けできるパントリー
- 2階ホール収納

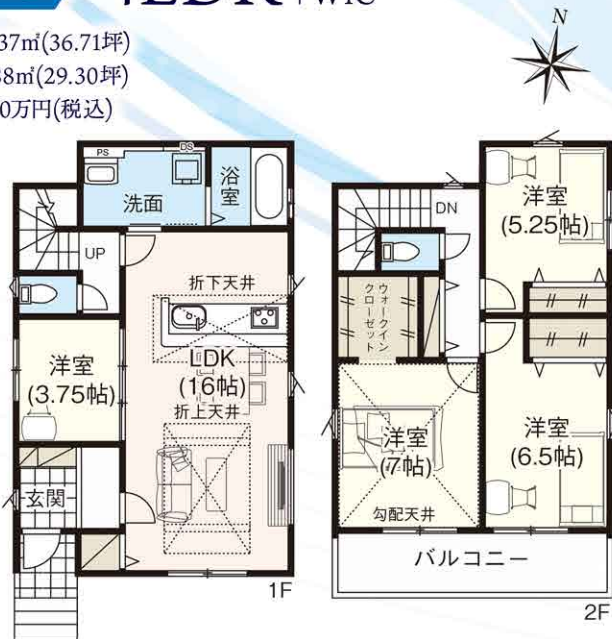


土地価格 **1,799** 万円 総額 (土地+建物) **3,499** 万円 (税込)

4区画 参考プラン 4LDK +WIC

- 敷地面積/121.37㎡(36.71坪)
- 建物面積/96.88㎡(29.30坪)
- 建物価格/1,700万円(税込)

- 広々洗面室
- 大容量WIC
- 2階ホール収納



土地価格 **1,799** 万円 総額 (土地+建物) **3,499** 万円 (税込)

5区画 参考プラン 3LDK +WIC×2 +パントリー

- 敷地面積/120.31㎡(36.39坪)
- 建物面積/96.88㎡(29.30坪)
- 建物価格/1,700万円(税込)

- WIC 2カ所
- パントリー
- リビング収納

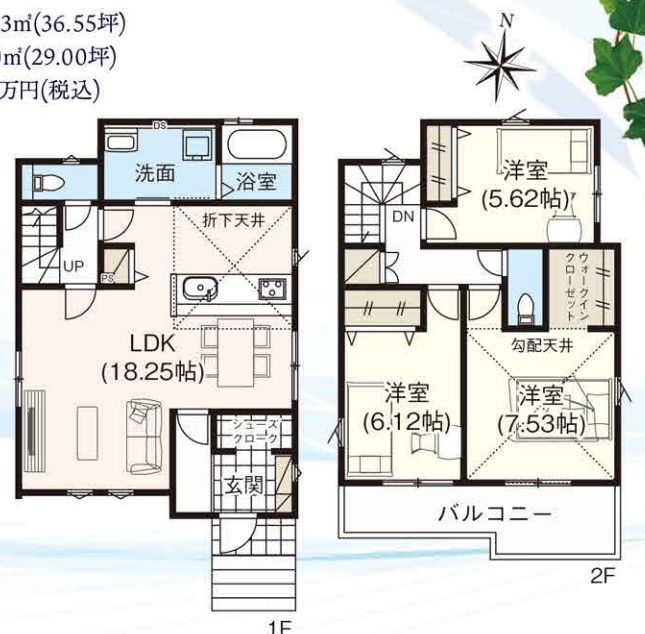


土地価格 **1,799** 万円 総額 (土地+建物) **3,499** 万円 (税込)

6区画 参考プラン 3LDK +WIC +SC

- 敷地面積/120.83㎡(36.55坪)
- 建物面積/95.90㎡(29.00坪)
- 建物価格/1,700万円(税込)

- 2階ホール収納
- キッチン横収納
- シューズクローク



土地価格 **1,999** 万円 総額 (土地+建物) **3,699** 万円 (税込)