

次世代につなげる
GRAFARE
DESIGN

ZEH 水準仕様
最高等級取得 主要6項目
長期優良住宅 減税 控除

玉村町藤川 新築分譲住宅 全3棟

敷地60坪以上のゆとり カースペース3~4台可

足場 外れました!

全棟
南公道面
本下水

JR両毛線
「駒形」駅

車9分

(約3,300m)

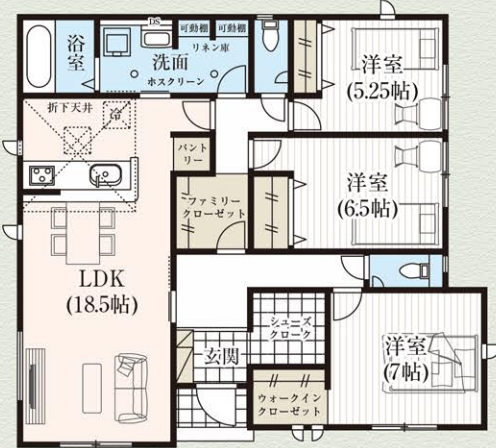


1号棟 3LDK+FC+WIC+SC
+パントリー+リネン庫

平屋住宅

- 敷地面積 / 200.11㎡(60.53坪)
- 建物面積 / 98.54㎡(29.80坪)
- 建築確認番号 / 第HPA-25-14741-1号

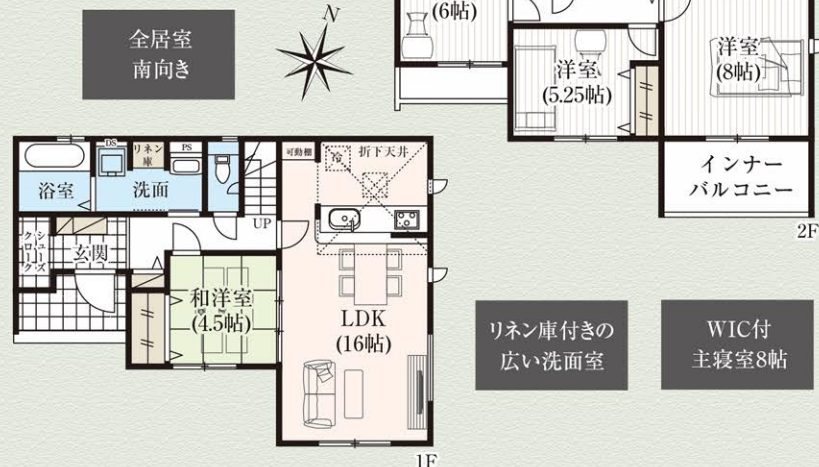
- ホスクリーンとリネン庫付きの洗面室
- LDK 18.5帖
- 大容量シューズクローク



販売価格 **2,680** (税込) 万円

2号棟 4LDK+WIC+SC+リネン庫

- 敷地面積 / 200.12㎡(60.53坪)
- 建物面積 / 107.65㎡(32.56坪)
- ※インナーバルコニー6.63㎡含
- 建築確認番号 / 第HPA-25-14742-1号



販売価格 **2,580** (税込) 万円

LIFE INFORMATION

- 上陽小学校 徒歩17分(約1,300m)
- 玉村中学校 徒歩32分(約2,500m)
- フェリーチェ国際こども園 徒歩12分(約891m)
- 第三保育所 徒歩12分(約961m)
- 宮郷幼稚園 車で10分(約3,900m)
- セブンイレブン 徒歩8分(約611m)
- とりせん 車で5分(約1,900m)
- コープ 車で7分(約2,500m)
- パワーモール前橋みなみ 車で8分(約3,200m)
- 宇津木医院 徒歩3分(約203m)

住宅性能表示制度において
6項目の最高等級を取得します

所在地 / 佐波郡玉村町大字藤川111番6他 □交通 / JR両毛線「駒形」駅車9分(約3,300m) □土地権利 / 所有権 □地目 / 宅地 □都市計画 / 市街化調整区域 □建ぺい率 / 70% □容積率 / 100% □建物構造 / 木造サイディング貼スレート葺平屋建(1号棟)・2階建(2-3号棟) □完成予定 / 2026年4月下旬 □引渡予定 / 2026年5月上旬 □接道 / 南側3.2~4.3m公道(42条2項道路)、東側5.6~5.8m公道 □設備 / 公営水道、個別プロパンガス、本下水、システムキッチン、温水洗浄便座、シャワー付洗面化粧台、ペアガラス、浴室乾燥機付ユニットバス、外構、カースペース □その他 / 電波障害等によるケーブルTV、共聴アンテナの申込はお客様の負担となります。 ※電気供給の為、敷地内に電柱及び支線が入る場合があります。 ※所有権移転登記手続きにおいて当社指定の司法書士・土地家屋調査士を利用して頂きます。 ※図面と現況に相違がある場合は現況を優先とします。 ※TVアンテナ、網戸、照明器具、カーテンレール、面格子は付きません。 ※網戸一式別途165,000円(税込) ※表題登記別途93,500円(税込) ※フラット35ご利用の場合における各証明書取得代金が別途必要になります。



国土交通大臣(6)第5963号 一級建築士事務所都知事第40416号 一般建設業許可/国土交通大臣許可(般-3)第22509号 (一社)全国住宅産業協会会員 (公社)首都圏不動産公正取引協議会加盟

飯田グループホールディングス
タクトホーム株式会社

高崎店

TEL: **027-386-9525**
FAX: **027-386-9825**
〒370-0854 高崎市下之城町179-5

群馬県全域 高崎前橋太田
**物件用地を
広く求めています**
土地情報をお持ちの不動産業者様ぜひご相談下さい。

- 取引態様 売主
 - 手数料 3%(税込)手数料応相談
 - 情報公開日
 - 物件番号
- ※広告掲載の場合は、当社にご確認下さい。