

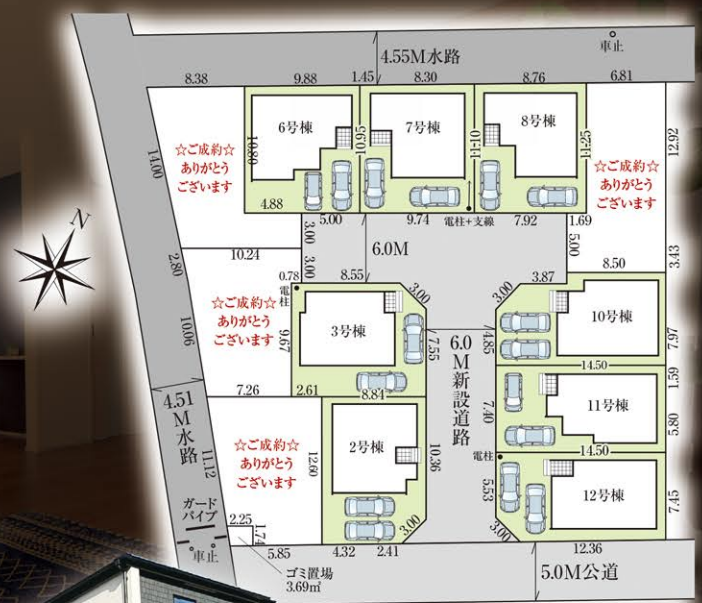
次世代につなげる
GRAFARE
DESIGN
ZEH 水準仕様
最高等級取得 主要6項目
長期優良住宅 減税 控除

上尾市 大谷本郷9期

新築分譲住宅 全12棟

イオンモール上尾まで車で5分!
小中学校まで徒歩8分以内と近く
お子様の通学も安心です

一部建物完成!!



※現地写真

おすすめ
Point

- Point1 敷地32坪
- Point2 分譲地内6M道路
- Point3 都市ガス・本下水

□所在地/上尾市大字大谷本郷前原100番1□交通/JR高崎線「上尾」駅徒歩30分□土地権利/所有権□地目/田□都市計画/市街化区域□用途地域/第一種住居地域□建ぺい率/60%※角地緩和適用可(2・3・10・12号棟)□容積率/200%□その他法令上の制限/農地法、景観法□建物構造/木造サイディング
貼アスファルトシングル葺2階建□完成/2026年4月□接道/南東側5.0m公道、分譲地内6m開発道路□設備/公営水道、都市ガス、本下水、システムキッチン、温水
洗浄便座、シャワー付洗面化粧台、ペアガラス、浴室乾燥機付ユニットバス、外構、カーポート□その他/電波障害等によるケーブルTV、共聴アンテナの申込はお客様
様の負担となります。※電気供給の為、敷地内に電柱及び支線が入る場合があります。※当社指定の司法書士・土地家屋調査士を利用して頂きます。※図面と現況に
相違がある場合は現況を優先とします。※TVアンテナ、網戸、照明器具、カーテンレール、面格子は付きません。※網戸一式別途165,000円(税込)※表題登記別途
93,500円(税込)※フラット35ご利用の場合における各証明書取得代金が別途必要になります。※ゴミ置場3.69m×各1/12持分有、開発道路235.26m採納予定

JR高崎線 「上尾」駅徒歩30分



- LIFE INFORMATION
- 大谷小学校.....徒歩8分(約640m)
 - 南中学校.....徒歩4分(約320m)
 - 大谷保育所.....徒歩12分(約883m)
 - みやした幼稚園.....車で4分(約1,432m)
 - ローソン.....徒歩7分(約550m)
 - やまや.....徒歩9分(約700m)
 - ウエルシア.....徒歩12分(約950m)
 - ビッグ・エー.....徒歩14分(約1,100m)
 - イオンモール上尾.....車で5分(約1,700m)
 - 大谷本郷東公園.....徒歩1分(約80m)
- ※車で所要時間は分速400mにて計算。

二次元コードを
読み込んでいただく
と
造成イメージ図を
ご覧頂けます!

地震に強い家 GRAFAREは
住宅性能表示制度において
6項目の**最高等級**
を取得します

- 耐震等級 (倒壊のしにくさ)
- 耐震等級 (損傷のしにくさ)
- 耐風等級
- ホルムアルデヒド対策等級
- 劣化対策等級
- 維持管理対策等級



11号棟
3LDK + サービスルーム
+ パントリー

- 敷地面積/107.38㎡(32.48坪)
- 建物面積/97.09㎡(29.36坪)
- 建築確認番号/
第HPA-25-14161-1号



※現地写真

大収納付 LDK18.12帖 サービスルーム2帖

全居室 6帖以上 販売価格 ~~3,199~~ 万円 (税込) 販売価格 **2,999** 万円 (税込)

国土交通大臣(6)第5963号 一級建築士事務所都知事第40416号 一般建設業許可/国土交通大臣許可(般-3)第22509号 (一社)全国住宅産業協会会員 (公社)首都圏不動産公正取引協議会加盟

飯田グループホールディングス
タクトホーム株式会社

大宮店 第1
TEL: **048-669-8788**
FAX: **048-669-7788** 〒330-0852 さいたま市大宮区大成町2丁目195-2

埼玉 東京 **物件用地を
広く求めています**
土地情報をお持ちの不動産業者様ぜひご相談下さい。

- 取引態様 売主
 - 手数料 3%(税込)手数料応相談
 - 情報公開日
 - 物件番号
- ※広告掲載の場合は、当社にご確認下さい。

2号棟

4LDK+WIC

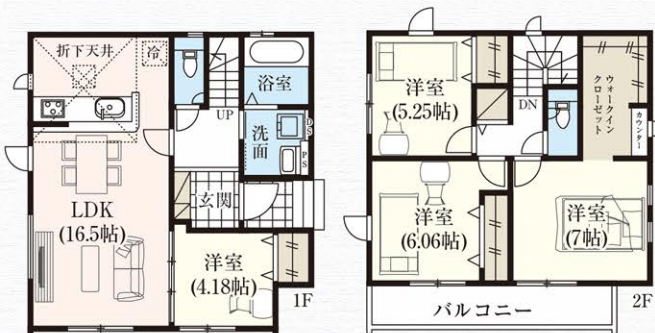
- 敷地面積/108.62㎡(32.85坪)
- 建物面積/97.50㎡(29.49坪)
- 建築確認番号/第HPA-25-14152-1号



2部屋続きの
広々バルコニー



※現地写真



便利な2階
ホール収納

大容量
WIC3.5帖

販売価格 ~~3,599~~ (税込) 万円

販売価格 **3,399** (税込) 万円

3号棟

4LDK+WIC×2
+SC+パントリー

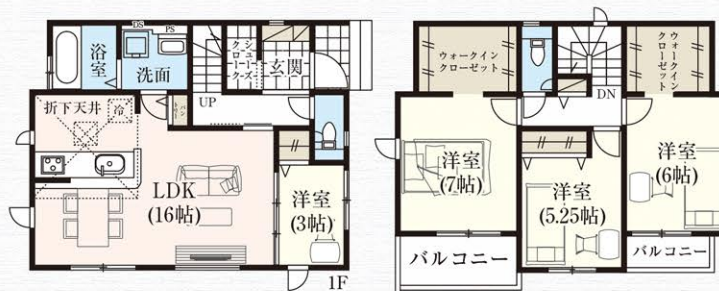
- 敷地面積/108.64㎡(32.86坪)
- 建物面積/97.70㎡(29.55坪)
- 建築確認番号/
第HPA-25-14153-1号



全居室
南向き



※現地写真



大容量
WIC2カ所

南に広く
面したLDK

販売価格 ~~3,299~~ (税込) 万円

販売価格 **3,099** (税込) 万円

6号棟

4LDK+WIC
+SC

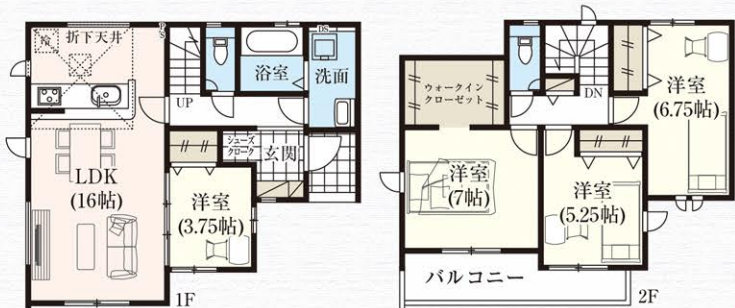
- 敷地面積/107.52㎡(32.52坪)
- 建物面積/99.36㎡(30.05坪)
- ※インナーバルコニー1.65㎡含
- 建築確認番号/第HPA-25-14156-1号



便利な2階
ホール収納



※現地写真



全居室
南向き

大容量
WIC3帖

販売価格 ~~3,099~~ (税込) 万円

販売価格 **2,899** (税込) 万円

7号棟

4LDK

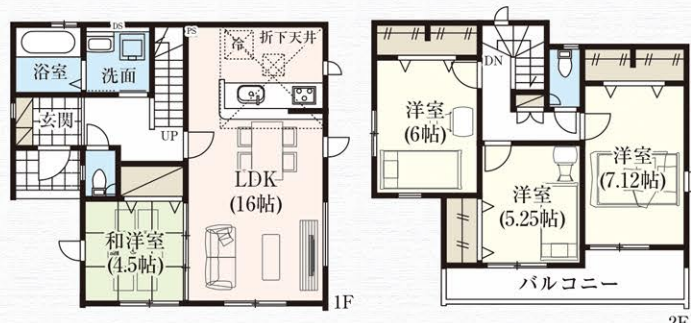
- 敷地面積/107.51㎡(32.52坪)
- 建物面積/98.54㎡(29.80坪)
- ※インナーバルコニー1.24㎡含
- 建築確認番号/第HPA-25-14157-1号



全居室
南向き



※現地写真



便利な2階
ホール収納

広々
バルコニー

販売価格 ~~3,299~~ (税込) 万円

販売価格 **3,099** (税込) 万円

8号棟

4LDK+WIC

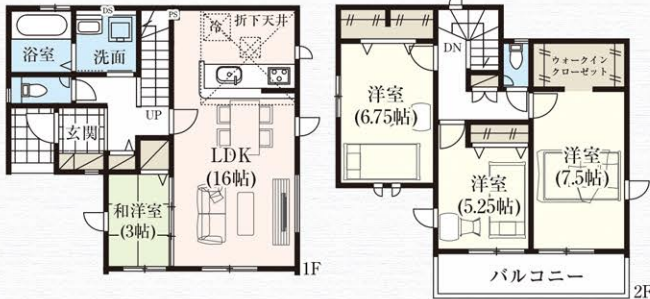
- 敷地面積/107.50㎡(32.51坪)
- 建物面積/97.29㎡(29.43坪)
- 建築確認番号/第HPA-25-14158-1号



全居室
南向き



※現地写真



WIC付
主寝室7.5帖

便利な1・2階
ホール収納

販売価格 ~~3,199~~ (税込) 万円
販売価格 **2,999** (税込) 万円

10号棟

4LDK+WIC+SC

- 敷地面積/107.39㎡(32.48坪)
- 建物面積/97.71㎡(29.55坪)
- 建築確認番号/第HPA-25-14160-1号

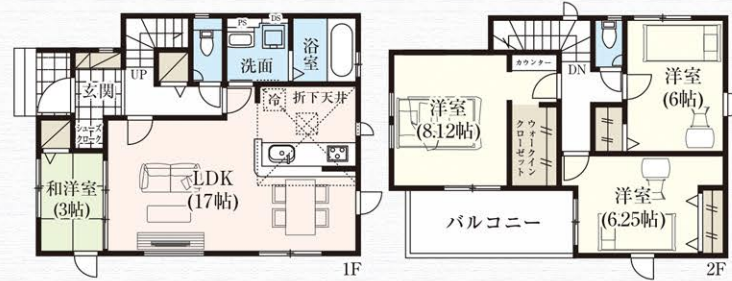


便利な1階
ホール収納

カウンター付
主寝室8.12帖



※現地写真



ワイド
バルコニー

販売価格 ~~3,199~~ (税込) 万円
販売価格 **2,999** (税込) 万円

12号棟

4LDK+サービスルーム+WIC

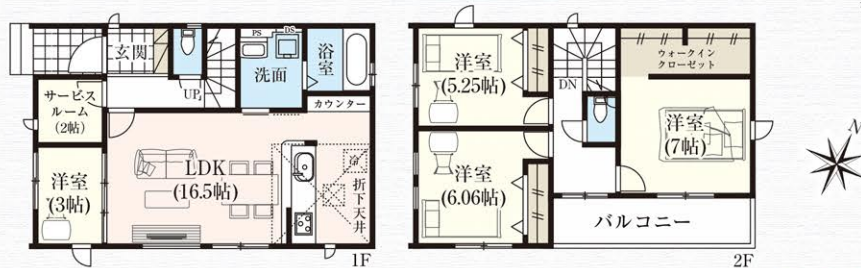
- 敷地面積/107.38㎡(32.48坪)
- 建物面積/97.71㎡(29.55坪)
- 建築確認番号/第HPA-25-14162-1号

サービスルーム
2帖

バルコニーに
面した2階ホール



※現地写真



キッチン脇に
カウンター有

販売価格 ~~3,499~~ (税込) 万円
販売価格 **3,299** (税込) 万円

I.D.S工法

安心の暮らしを提供するため
オリジナル工法「I.D.S工法」の採用により、“地震に強い家”を実現しました!

木造軸組工法の設計自由度と構造用合板パネル工法の耐震性の高さを併せ持った工法です。

阪神大震災、新潟県中越地震、
ロサンゼルス地震、想定関東地震と
同じ状況での耐震実験でも

I.D.S工法では
損傷がありませんでした。

一般的な
在来工法



倒壊

タクトホームの
グラファール



損傷なし

自由な間取りを実現する「スケルトンインフィル」 ライフスタイルの変化に住まいが対応。様々なデザインが可能。

リフォームしやすいようにあらかじめ設計するのがスケルトンインフィル住宅の特徴です。スケルトンとは、耐久性を高めた建物の構造体のこと。インフィルは、間取りや設備など内装を指します。ライフステージや生活スタイルの変化にインフィルの改造で対応できるため、スケルトン自体は長期的に有効活用することが可能になります。

