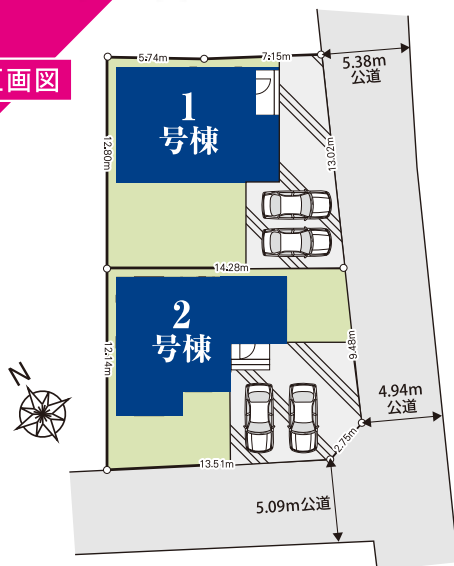


区画図



# 駅徒歩8分で通勤便利!!

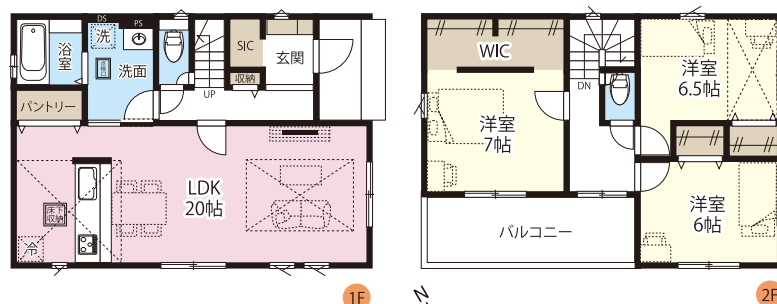
# 小学校・中学校近く通学安心!

# 都市ガス・本下水・東南角地!

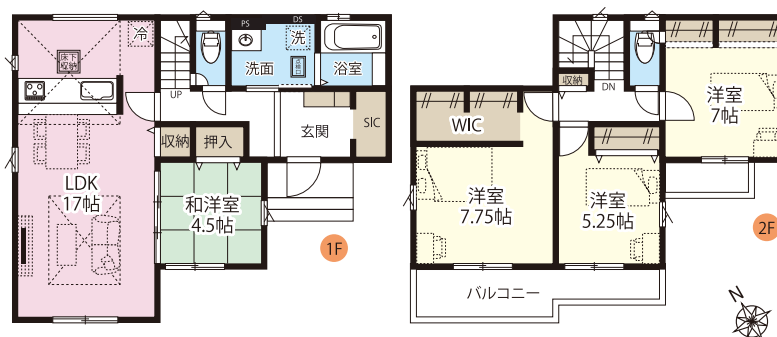
# 商業施設多数有り買い物便利!



**1号棟** ◆土地面積/173.73㎡(52.55坪) ◆建物面積/102.26㎡(30.93坪) ◆建築確認番号/第HPA-26-01298-1号 販売価格 **2,980** (税込) 万円



**2号棟** ◆土地面積/173.73㎡(52.55坪) ◆建物面積/102.67㎡(31.05坪) ◆建築確認番号/第HPA-26-01299-1号 販売価格 **3,080** (税込) 万円



### LIFE INFORMATION

- ◆幸手小学校 .....徒歩 7分(約 550m)
- ◆幸手中学校 .....徒歩 7分(約 550m)
- ◆幸手きららの杜保育園 .....徒歩18分(約1,400m)
- ◆幸手さくら幼稚園 .....徒歩 5分(約 400m)
- ◆エムズタウン幸手 .....徒歩22分(約1,600m)
- ◆ベルク幸手北店 .....徒歩10分(約 800m)
- ◆クスリのアオキ幸手北店 .....徒歩 7分(約 500m)
- ◆ローソン幸手中四丁目店 .....徒歩 4分(約 290m)



GRAFARE  
次世代につながる  
**ZEH**  
水準仕様

長期優良住宅  
認定物件

※一部の物件は対象外の場合があります。

●所在地/埼玉県幸手市中4丁目12番30号 ●交通/東武日光線「幸手」駅まで徒歩8分 ●構造/木造2階建 ●接道/南東側4.94m公道、南西側5.09m公道 ●地目/宅地 ●用途/近隣商業地域 ●都市計画/市街化区域 ●土地権利/所有権 ●建ぺい率/80% ●容積率/200% ●設備/公営水道、公共下水、東京電力、都市ガス ●完成/2026年6月 ●引渡/相談 ●TVアンテナ(電波障害によるケーブルTV、共聴アンテナの申込はお客様の負担となります。) 網戸、照明器具、カーテンレール、面格子は付きません。 ※網戸一式別途165,000円(税込) ●※図面と現況に相違がある場合は現況を優先とします。 ●※電気供給の為敷地内に電柱及び支線が入る場合があります。 ●※当社指定の司法書士・家屋調査士(表題登記費用93,500円/税込)を利用して頂きます。 ●※フラット35S利用の場合、別途手数料93,500円が発生いたします。(金利タイプAプラン)

国土交通大臣免許(6)第5963号 一級建築士事務所都知事第40416号 一般建設業許可/国土交通大臣許可(般-3)第22509号 (一社)全国住宅産業協会会員 (公社)首都圏不動産公正取引協議会加盟

飯田グループホールディングス

**タクトホーム株式会社**

〒330-0852 さいたま市大宮区大成町2丁目195-2

大宮店 第3

TEL:048-669-8788  
FAX:048-669-7788

**建売用地ご紹介ください!**  
正規手数料支払い可♪

【強化エリア】久喜市、幸手市、白岡市、蓮田市、宮代町、杉戸町、鴻巣市、桶川市、加須市 ※支店決裁可能です! ※その他 埼玉県全域、23区北部でも検討可能です!

■取引態様 売主  
■手数料 3%(税込)手数料応相談  
■情報公開日  
■物件番号  
※広告掲載の場合は、当社にご確認下さい。