



さいたま市 堀崎町8期

新築戸建住宅 全1棟

東武野田線「大和田」駅まで徒歩22分

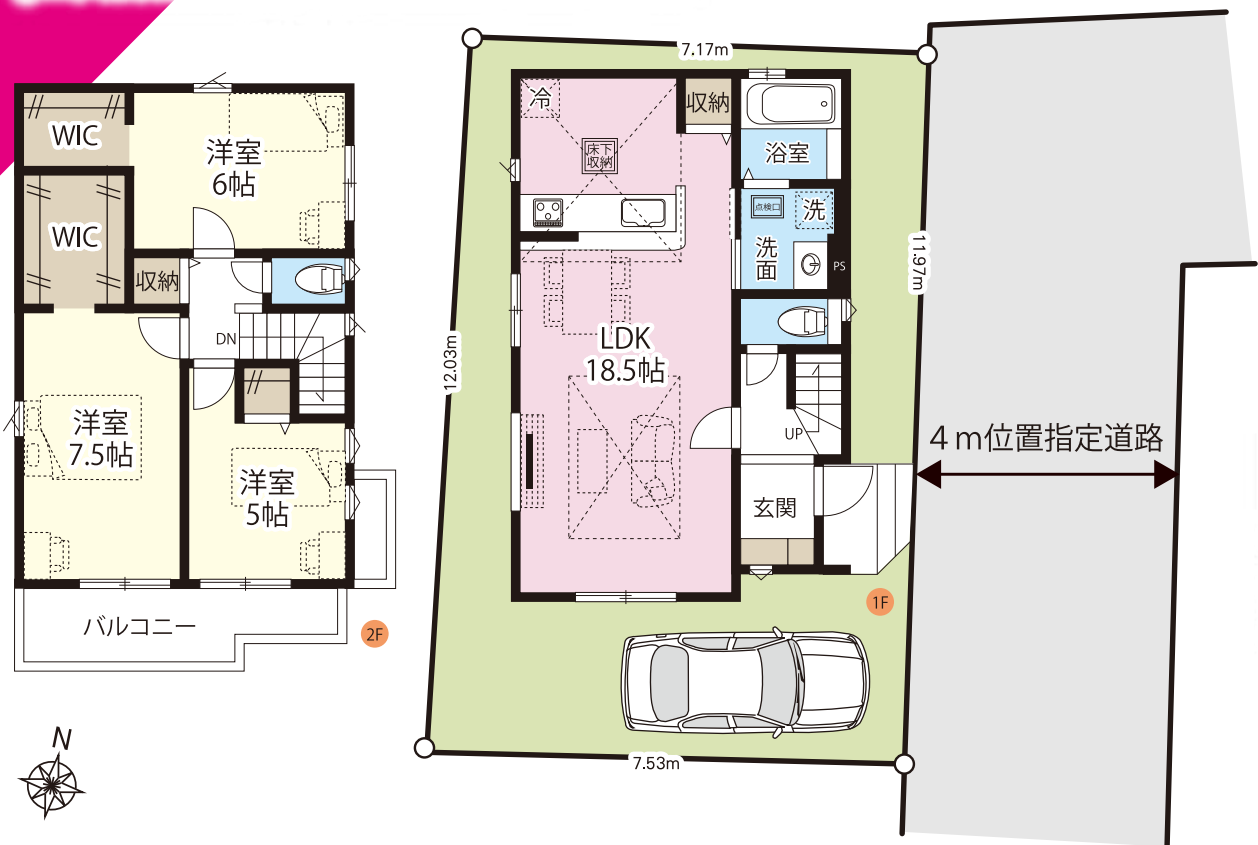
JR宇都宮線「東大宮」駅まで徒歩24分



GRAFARE 次世代につなげる ZEH 水準仕様

長期優良住宅 認定物件 長期控除 減税 ※一部の物件は対象外の場合があります。

2路線利用可で便利な立地！ 都市ガス、本下水！整形地！ 商業施設多数有り買い物便利！



- LDK 18.5帖
- 主寝室 7.5帖
- WIC 2か所
- 2部屋出入り可能なバルコニー

1号棟 3SLDK

- ◆土地面積 / 89.03㎡ (29.68坪)
- ◆建物面積 / 90.25㎡ (29.30坪)
- ◆建築確認番号 / HPA-26-04188-1

販売価格 **3,880** (税込) 万円

- LIFE INFORMATION
- ◆さいたま市立島小学校.....徒歩13分(約 900m)
 - ◆大砂土中学校.....徒歩16分(約1,100m)
 - ◆ふたば夢保育園.....徒歩11分(約 800m)
 - ◆福寿幼稚園幼稚園.....徒歩12分(約 850m)
 - ◆ハレノテラス.....徒歩11分(約 800m)
 - ◆マルエツ 大宮砂町店.....徒歩10分(約 700m)
 - ◆マツモトキヨシ ハレノテラス東大宮店.....徒歩11分(約 800m)
 - ◆セブン-イレブン さいたま堀崎町店.....徒歩 6分(約 450m)



●所在地 / 埼玉県さいたま市見沼区堀崎町1238番4 ●交通 / 東武野田線「大和田」駅まで徒歩22分、又はJR宇都宮線「東大宮」駅まで徒歩24分 ●構造 / 木造2階建 ●接道 / 北東側4m位置指定道路 ●地目 / 雑種地 ●用途 / 第一種住居地域 ●都市計画 / 市街化区域 ●土地権利 / 所有権 ●建ぺい率 / 60% ●容積率 / 200% ●設備 / 公営水道、東京電力、公共下水、都市ガス ●完成 / 2026年9月下旬予定 ●引渡 / 相談 ●防火地域区分 / 準防火地域 ●位置指定道路持分 / 654㎡×8/197

※TVアンテナ(電波障害によるケーブルTV、共聴アンテナの申込はおお客様の負担となります。) 網戸、照明器具、カーテンレール、面格子は付きません。 ※網戸一式別途154,000円(税込)

※図面と現況に相違がある場合は現況を優先とします。 ※電気供給の為敷地内に電柱及び支線が入る場合があります。 ※当社指定の司法書士・家屋調査士(表題登記費用93,500円/税込)を利用させていただきます。 ※フラット35S利用の場合、別途手数料93,500円が発生いたします。(金利タイプAプラン)、換地予定2031年3月頃

国土交通大臣免許(6)第5963号 一級建築士事務所都知事第40416号 一般建設業許可/国土交通大臣許可(般-3)第22509号 (一社)全国住宅産業協会会員 (公社)首都圏不動産公正取引協議会加盟

飯田グループホールディングス

IG タクトホーム 株式会社

〒330-0852 さいたま市大宮区大成町2丁目195-2

大宮店 第3

TEL:048-669-8788

FAX:048-669-7788

建売用地ご紹介ください!

正規手数料支払い可♪

【強化エリア】久喜市、幸手市、白岡市、蓮田市、宮代町、杉戸町、鴻巣市、桶川市、加須市 ※支店決裁可能です!

※その他 埼玉県全域、23区北部でも検討可能です!

取引態様	売主
手数料	3%(税込)手数料応相談
情報公開日	
物件番号	

※広告掲載の場合は、当社にご確認下さい。