

1号棟

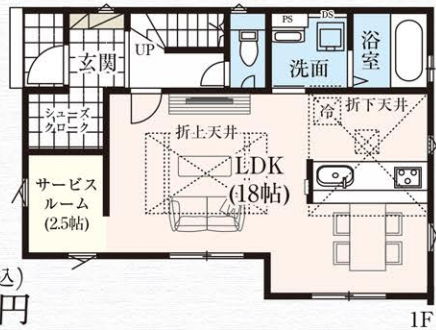
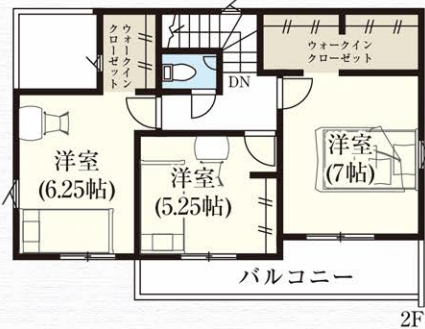
3LDK +サービスルーム +WIC×2+SC

全居室南向き

- 敷地面積 / 121.75㎡ (36.82坪)
- ※路地状部分29.08㎡含
- 建物面積 / 96.26㎡ (29.11坪)
- 建築確認番号 / 第HPA-26-03967-1号

WIC 2カ所

リビング隣接 サービスルーム2.5帖



※イメージパースにつき実際とは多少異なる場合がございます。

販売価格 **3,099** (税込) 万円

2号棟

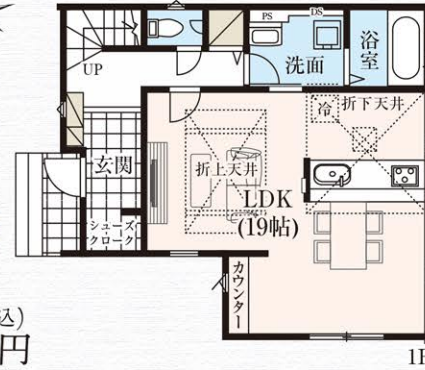
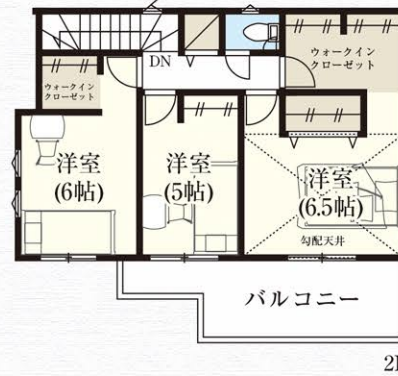
3LDK +WIC×2 +SC

- 敷地面積 / 125.09㎡ (37.83坪)
- 建物面積 / 98.12㎡ (29.68坪)
- 建築確認番号 / 第HPA-26-03968-1号

1・2階ホール収納

2way洗面室

カウンター付 LDK19帖



※イメージパースにつき実際とは多少異なる場合がございます。

販売価格 **3,499** (税込) 万円

3号棟

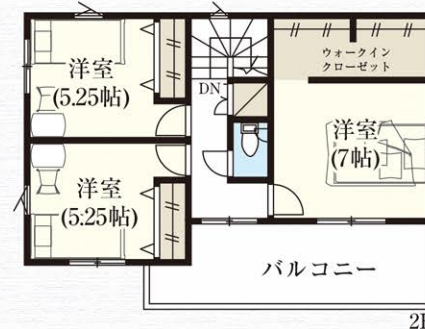
3LDK +WIC +SC

2階ホール収納

- 敷地面積 / 121.75㎡ (36.82坪)
- ※路地状部分29.08㎡含
- 建物面積 / 97.29㎡ (29.43坪)
- 建築確認番号 / 第HPA-26-03969-1号

居室を bypass パルコニー出入り可

シューズクローク



※イメージパースにつき実際とは多少異なる場合がございます。

販売価格 **3,299** (税込) 万円

4号棟

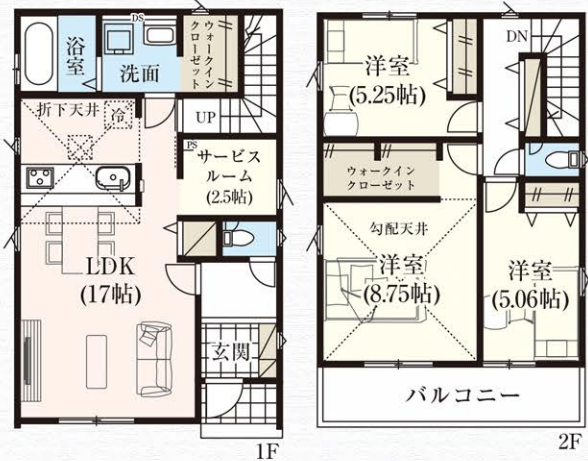
3LDK +サービスルーム +WIC×2

- 敷地面積 / 125.29㎡ (37.90坪)
- 建物面積 / 97.92㎡ (29.62坪)
- 建築確認番号 / 第HPA-26-03970-1号

洗面室隣接WIC

リビング隣接 サービスルーム2.5帖

リビング収納



販売価格 **3,699** (税込) 万円

5号棟

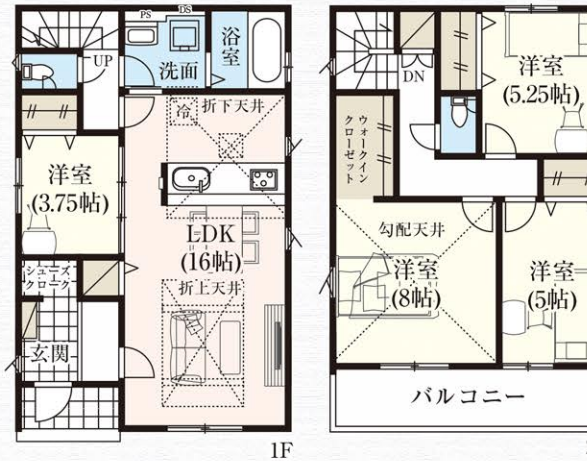
4LDK +WIC +SC

- 敷地面積 / 125.14㎡ (37.85坪)
- 建物面積 / 97.50㎡ (29.49坪)
- 建築確認番号 / 第HPA-26-03971-1号

2階ホール収納

WIC付主寝室8帖

リビング収納



販売価格 **3,799** (税込) 万円

6号棟

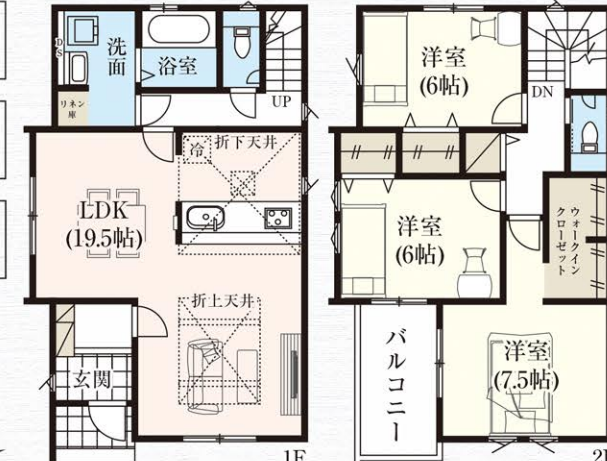
3LDK +WIC +リネン庫

- 敷地面積 / 124.92㎡ (37.78坪)
- 建物面積 / 98.54㎡ (29.80坪)
- 建築確認番号 / 第HPA-26-03972-1号

全居室6帖以上

ワイドパルコニー

リネン庫付洗面室



販売価格 **3,899** (税込) 万円