

GRAFARE  
次世代につながる  
**ZEH**  
水準仕様

宇都宮市  
**宝木本町3期**

新築一戸建 全1棟

ゆとりに満ち溢れた生活環境と暮らしやすさを追求したデザイン住宅

**COMFORTABLE  
DESIGN HOUSE**

間口**10m**超の開放感と  
ゆとりある**52坪**の敷地が叶える理想の暮らし

コンビニ、ドラッグストアまで徒歩7分、小学校まで徒歩8分。  
生活利便性と安心感を兼ね備えた良好なロケーション。



- 日常生活する暮らしに  
便利な施設が揃う  
快適なロケーションの中、  
家族と大切な時を刻む
- 野沢保育園 ..... 徒歩9分(約646m)
  - 柿乃木幼稚園 ..... 徒歩9分(約705m)
  - ツルハドラッグ ..... 徒歩7分(約500m)
  - フードオアシスオータニ ..... 徒歩11分(約850m)
  - とりせん ..... 徒歩22分(約1,700m)
  - ヨークベニマル ..... 徒歩24分(約1,900m)
  - 宝木本町8号公園 ..... 徒歩4分(約300m)

**CARNAVI**  
宇都宮市  
宝木本町  
1232-17

JR宇都宮線  
「宇都宮」駅バス**35分**  
「宝木本町上」停歩**6分**

**6項目において  
最高等級**  
を取得します

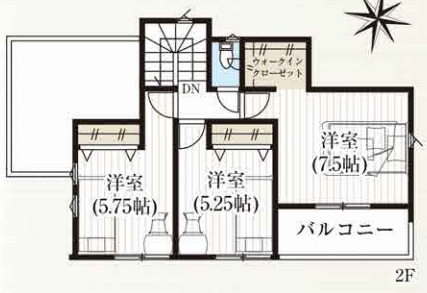
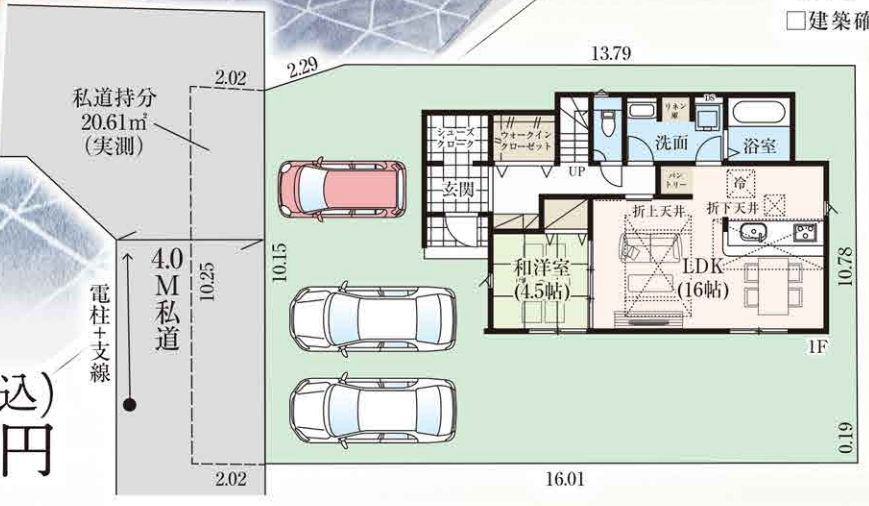
- 国土が定めた住宅性能表示制度
- 国土交通省が定める省エネルギー等級
- 国土交通省が定める耐震等級
- 国土交通省が定める耐風等級
- 国土交通省が定める耐水等級
- 国土交通省が定める耐熱等級

**4LDK + WIC×2 + SC**  
**+パントリー+リネン庫**

- 敷地面積 / 173.96㎡(52.62坪)
- 建物面積 / 103.92㎡(31.43坪)
- ※インナーバルコニー1.66㎡含
- 建築確認番号 / 第HPA-26-05326-1号



販売価格  
**2,860** (税込) 万円



- 広々シューズクローク
- 便利な玄関ホールWIC
- 全居室南向き

所在地 / 宇都宮市宝木本町字悟理道1232番17他 □交通 / JR宇都宮線「宇都宮」駅バス35分「宝木本町上」停歩6分 □土地権利 / 所有権 □地目 / 宅地 □都市計画 / 市街化区域 □用途地域 / 第一種低層住居専用地域 □建ぺい率 / 40% □容積率 / 60% □防火指定 / 22条区域 □その他法令上の制限 / 宅地造成及び特定盛土等規制法、水防法、都市再生特別措置法、景観法 □建物構造 / 木造2階建 □完成予定 / 2026年7月下旬 □引渡予定 / 相談 □接道 / 西側4.03m私道 □設備 / 公営水道、個別プロパンガス、本下水、システムキッチン、温水洗浄便座、シャワー付洗面化粧台、ペアガラス、浴室乾燥機付ユニットバス、外構、カースペース □その他 / ※電波障害等によるケーブルTV、共聴アンテナの申込はお客様の負担となります。※電気供給の為、敷地内に電柱及び支線が入る場合があります。※当社指定の司法書士・土地家屋調査士を利用して頂きます。※図面と現況に相違がある場合は現況を優先とします。※TVアンテナ、網戸、照明器具、カーテンレール、面格子は付きません。※網戸一式別途165,000円(税込) ※表題登記別途93,500円(税込) ※フラット35ご利用の場合における各証明書取得代金が別途必要になります。※私道持分(実測20.61㎡、登記20.52㎡)有

国土交通大臣(6)第5963号 一級建築士事務所都知事第40416号 一般建設業許可/国土交通大臣許可(般-3)第22509号 (一社)全国住宅産業協会会員 (公社)首都圏不動産公正取引協議会加盟

飯田グループホールディングス  
**タクトホーム株式会社**

宇都宮店

TEL: **028-610-1488**  
FAX: **028-610-1486** 〒321-0953 宇都宮市東宿郷6丁目4番14号

栃木県全域 他、越前・筑前等  
**物件用地を  
広く求めています**  
土地情報をお持ちの不動産業者様ぜひご相談下さい。

- 取引態様 売主
  - 手数料 3%(税込)手数料応相談
  - 情報公開日
  - 物件番号
- ※広告掲載の場合は、当社にご確認下さい。