

GRAFARE
次世代につながる
ZEH
水準仕様

長期優良住宅
認定物件
※一部の物件は対象外の
場合があります。

宇都宮市御幸町4期
新築分譲住宅 全2棟

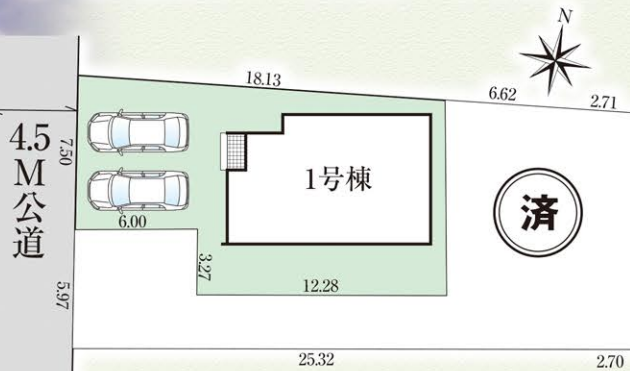
敷地50坪以上の

ゆとりある2邸

カースペース並列2台可、

小学校まで徒歩10分

※イメージパースにつき
実際とは多少異なる
場合がございます。



JR東北本線「宇都宮」駅バス15分「南御幸町」徒歩4分



1号棟

4LDK

+ランドリースペース
+WIC+SC+パントリー
+FC+リネン庫

□敷地面積/165.82㎡(50.16坪)

□建物面積/112.20㎡(33.94坪)

※インナーバルコニー6.63㎡含

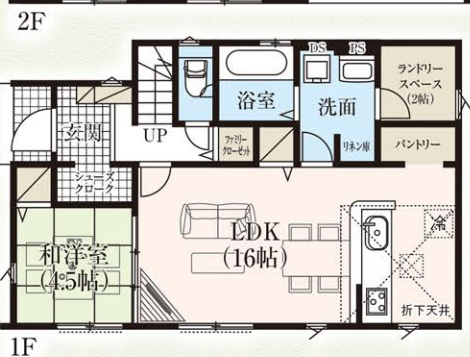
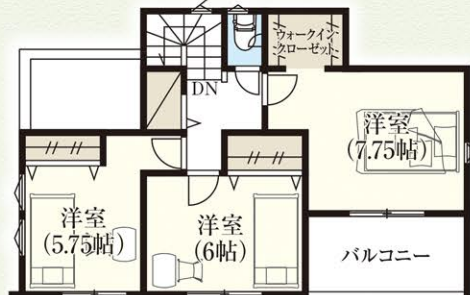
□建築確認番号/第HPA-25-11821-1号

WIC付
主寝室
7.75帖

ワイド
バルコニー

ランドリー
スペース
2帖

販売価格 **3,280** (税込) 万円



国が定めた住宅性能表示制度において

最高等級

6項目を取得します



LIFE INFORMATION

- 御幸小学校..... 徒歩10分(約748m)
- 鬼怒中学校..... 徒歩30分(約2,343m)
- 御幸幼稚園..... 徒歩5分(約342m)
- 御幸保育園..... 徒歩7分(約532m)
- マンモトキョシ..... 徒歩10分(約750m)
- ローソン..... 徒歩12分(約900m)
- たいらや..... 徒歩13分(約1,000m)
- とちぎコープ..... 徒歩14分(約1,080m)
- ヨークベニマル..... 徒歩15分(約1,200m)
- 御幸中央児童公園..... 徒歩6分(約450m)

□所在地/宇都宮市御幸町字三斗塚112番7□交通/JR東北本線(宇都宮線)「宇都宮」駅バス15分「南御幸町」徒歩4分□土地権利/所有権□地目/宅地□都市計画/市街化区域□用途地域/第一種住居地域□建ぺい率/60%□容積率/200%□その他法令上の制限/宅地造成及び特定盛土等規制法、都市再生特別措置法、景観法□建物構造/木造サイディング貼アスファルトシングル葺2階建□完成/2026年1月□接道/西側4.5m公道□設備/公営水道、都市ガス、本下水、システムキッチン、温水洗浄便座、シャワー付洗面化粧台、ペアガラス、浴室乾燥機付ユニットバス、外構、カースペース□その他/※電波障害等によるケーブルTV、共聴アンテナの申込はお客様の負担となります。※電気供給の為、敷地内に電柱及び支線が入る場合があります。※所有権移転登記手続きにおいて当社指定の司法書士を利用して頂きます。※図面と現況に相違がある場合は現況を優先とします。※TVアンテナ、網戸、照明器具、カーテンレール、面格子は付きません。※網戸一式別途165,000円(税込)※表題登記別途93,500円(税込)※フラット35ご利用の場合における各証明書取得代金が別途必要になります。

国土交通大臣(6)第5963号 一級建築士事務所都知事第40416号 一般建設業許可/国土交通大臣許可(般-3)第22509号 (一社)全国住宅産業協会会員 (公社)首都圏不動産公正取引協議会加盟

飯田グループホールディングス
タクトホーム株式会社

宇都宮店

TEL: **028-610-1488**

FAX: **028-610-1486** 〒321-0953 宇都宮市東宿郷6丁目4番14号

栃木県全域 他、関東圏等
**物件用地を
広く求めています**
土地情報をお持ちの不動産業者様ぜひご相談下さい。

- 取引態様 売主
- 手数料 3%(税込)手数料応相談
- 情報公開日
- 物件番号

※広告掲載の場合は、当社にご確認下さい。

UTSUNOMIYA A-MIYUKI-CHO