

次世代につなげる
GRAFARE
DESIGN

ZEH 水準仕様
最高等級取得 主要6項目
長期優良住宅 減税 控除

小山市 駅南町4期

新築一戸建 全1棟

小学校まで徒歩3分!
お子様の通学安心!

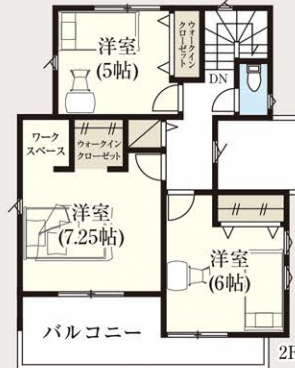
JR東北本線(宇都宮線)
「小山」駅バス13分
「旭小学校前」徒歩5分

LIFE INFORMATION

- 旭小学校……………徒歩3分(約189m)
 - 城南中学校……………徒歩21分(約1,647m)
 - すみれ保育園……………徒歩8分(約626m)
 - つぼみキナーダーガーデン…車で4分(約1,459m)
 - セブンイレブン……………徒歩7分(約550m)
 - ウエルシア……………車で3分(約900m)
 - ヤオハン……………車で3分(約1,040m)
 - フードオアシスオータニ…車で3分(約1,160m)
 - ジェソン……………車で4分(約1,300m)
 - あおぞら公園……………徒歩3分(約200m)
- ※車の所要時間は分速400mにて計算。

4LDK +ワークスペース+WIC×2
+SC+パントリー+リネン庫

- 敷地面積/216.45㎡(65.47坪)
- 建物面積/106.81㎡(32.31坪)
- 建築確認番号/第HPA-26-00509-1号



- 広々 LDK18帖
- ワイド バルコニー
- ワークスペース・WIC付主寝室 7.25帖

販売価格 **3,390** (税込) 万円



快適性・デザイン性はもちろん、
耐久性・安全性・保証などすべてに自信あります。

- 敷地65坪 ●カースペース並列3台可
- 広く公道に面しており開放感があります!

国が定めた住宅性能表示制度において

6項目の最高等級を取得します

- 耐震等級 (倒壊のしにくさ)
- 耐震等級 (損傷のしにくさ)
- 耐風等級
- ホルムアルデヒド対策等級
- 劣化対策等級
- 維持管理対策等級

※イメージパースにつき
実際とは多少異なる
場合があります。



□所在地/小山市駅南町5丁目3番3□交通/JR東北本線(宇都宮線)「小山」駅バス13分「旭小学校前」徒歩5分□土地権利/所有権□地目/宅地□都市計画/市街化区域□用途地域/第二種中高層住居専用地域□建ぺい率/60%□容積率/200%□其他法令上の制限/宅地造成及び特定盛土等規制法、都市再生特別措置法、水防法、景観法□建物構造/木造2階建□完成予定/2026年4月中旬□引渡予定/相談□接道/北東側5.21m公道□設備/公営水道、都市ガス、本下水、システムキッチン、温水洗浄便座、シャワー付洗面化粧台、ペアガラス、浴室乾燥機付ユニットバス、外構、カースペース□その他/※電波障害等によるケーブルTV、共聴アンテナの申込はお客様の負担となります。※電気供給の為、敷地内に電柱及び支線が入る場合があります。※当社指定の司法書士・土地家屋調査士を利用して頂きます。※図面と現況に相違がある場合は現況を優先とします。※TVアンテナ、網戸、照明器具、カーテンレール、面格子は付きません。※網戸一式別途165,000円(税込)※表題登記別途93,500円(税込)※フラット35ご利用の場合における各証明書取得代金が別途必要になります。※敷地内に電柱有り。土地使用料として1,500円/年を3年毎に支払われます。

国土交通大臣(6)第5963号 一級建築士事務所都知事第40416号 一般建設業許可/国土交通大臣許可(般-3)第22509号 (一社)全国住宅産業協会会員 (公社)首都圏不動産公正取引協議会加盟

飯田グループホールディングス
タクトホーム株式会社

宇都宮店

TEL: **028-610-1488**
FAX: **028-610-1486** 〒321-0953 宇都宮市東宿郷6丁目4番14号

栃木県全域 他、関東・関西等
**物件用地を
広く求めています**
土地情報をお持ちの不動産業者様ぜひご相談下さい。

- 取引態様 売主
 - 手数料 3%(税込)手数料応相談
 - 情報公開日
 - 物件番号
- ※広告掲載の場合は、当社にご確認下さい。