

次世代につなげる
GRAFARE DESIGN

ZEH 水準仕様
最高等級取得 主要6項目
長期優良住宅 減税 控除

小山市駅南町3期

新築分譲住宅 全2棟

夏には花火大会が行われる観見橋下流思川河畔まで車で10分!
53坪以上のゆとりの敷地に広いお庭や
カースペースを設けた快適なプランニングの邸宅です。

1号棟のみ
**太陽光
パネル**
※各種契約諸条件有

※イメージベースにつき実際とは
多少異なる場合があります。



LIFE INFORMATION

- 旭小学校 …… 徒歩10分(約739m)
- 小山市城南中学校 …… 徒歩12分(約891m)
- すみれ保育園 …… 徒歩9分(約701m)
- つぼみキナーダーガーデン …… 徒歩21分(約1,611m)
- ウエルシア …… 徒歩5分(約350m)
- ローソン …… 徒歩6分(約450m)
- とりせん …… 徒歩14分(約1,059m)
- かましん …… 徒歩14分(約1,067m)
- 小山郵便局 …… 徒歩18分(約1,400m)
- 城東公園 …… 徒歩18分(約1,400m)

ACCESS

JR宇都宮線「小山」駅バス10分
「駅南町2丁目」停歩3分

NAVI

小山市
駅南町4丁目
15-17

地震に強い家 GRAFAREは
住宅性能表示制度において
6の**最高等級**
を取得します

- 耐震等級 (構造躯体の耐震性等)
- 耐風等級 (構造躯体の耐風性等)
- 耐風等級 (構造躯体の耐風性等)
- ホルムアルデヒド対策等級 (室内空気質)
- 劣化対策等級 (躯体劣化対策)
- 維持管理対策等級 (維持管理対策)

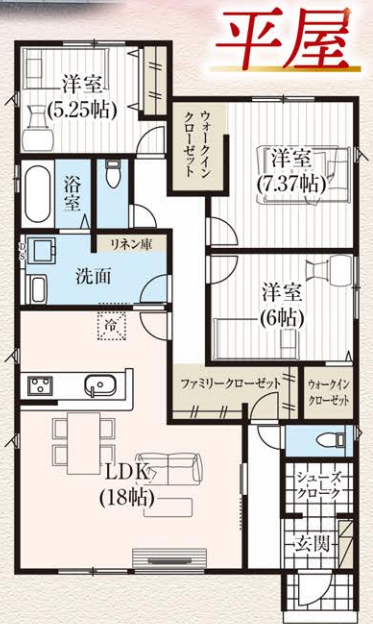
- 南6m公道面
- 敷地53坪以上
- カースペース複数台可
- 都市ガス本下水



1号棟 3LDK
+WIC×2+SC+FC+リネン庫
□敷地面積/221.18㎡(66.90坪)
□建物面積/98.12㎡(29.68坪)
□建築確認番号/第HPA-25-15016-1号

- ファミリークローゼット
- リネン庫付洗面室
- LDK 18帖

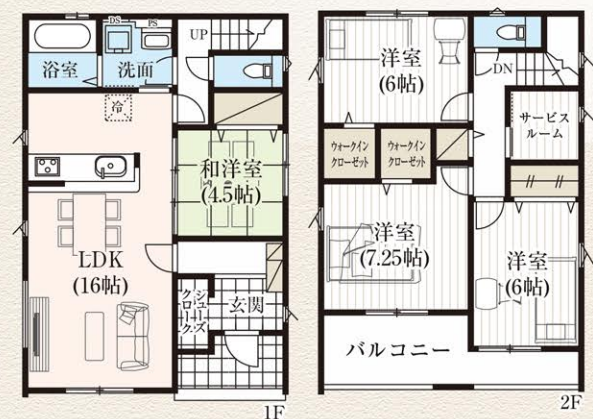
販売価格 **3,680** (税込) 万円



2号棟 4LDK +サービスルーム
+WIC×2+SC
□敷地面積/175.79㎡(53.17坪)
□建物面積/112.61㎡(34.06坪)
※インナーバルコニー9.11㎡
□建築確認番号/第HPA-25-15017-1号

- 水廻り回遊動線
- リビングスルー階段
- サービスルーム

販売価格 **3,380** (税込) 万円



□所在地/小山市駅南町4丁目15番9□交通/JR宇都宮線「小山」駅バス10分「駅南町2丁目」停歩3分□土地権利/所有権□地目/畑□都市計画/市街化区域□用途地域/第二種中高層住居専用地域□その他法令上の制限/宅地造成及び特定盛土等規制法、水防法、農地法、都市再生特別措置法、景観法□建ぺい率/60%□容積率/200%□建物構造/木造平屋建(1号棟)、2階建(2号棟)□完成予定/2026年4月中旬□引渡予定/相談□接道/南側6.0m公道□設備/公営水道、都市ガス、本下水、システムキッチン、温水洗浄便座、シャワー付洗面化粧台、ベアガラス、浴室乾燥機付ユニットバス、外構、カースペース□その他/※電波障害等によるケーブルTV、共聴アンテナの申込はお客様の負担となります。※電気供給の為、敷地内に電柱及び支線が入る場合があります。※当社指定の司法書士・土地家屋調査士を利用して頂きます。※図面と現況に相違がある場合は現況を優先とします。※TVアンテナ、網戸、照明器具、カーテンレール、面格子は付きません。※網戸一式別途165,000円(税込)※表題登記別途93,500円(税込)※フラット35ご利用の場合における各証明書取得代金が別途必要になります。

国土交通大臣(6)第5963号 一級建築士事務所都知事第40416号 一般建設業許可/国土交通大臣許可(般-3)第22509号 (一社)全国住宅産業協会会員 (公社)首都圏不動産公正取引協議会加盟

飯田グループホールディングス
タクトホーム株式会社

宇都宮店
TEL: **028-610-1488**
FAX: **028-610-1486** 〒321-0953 宇都宮市東宿郷6丁目4番14号

栃木県全域 他、関東・関西等
**物件用地を
広く求めています**
土地情報をお持ちの不動産業者様ぜひご相談下さい。

- 取引態様 売主
 - 手数料 3%(税込)手数料応相談
 - 情報公開日
 - 物件番号
- ※広告掲載の場合は、当社にご確認下さい。