

GRAFARE  
次世代につながる  
**ZEH**  
水準仕様

# 高崎市 岩鼻町2期

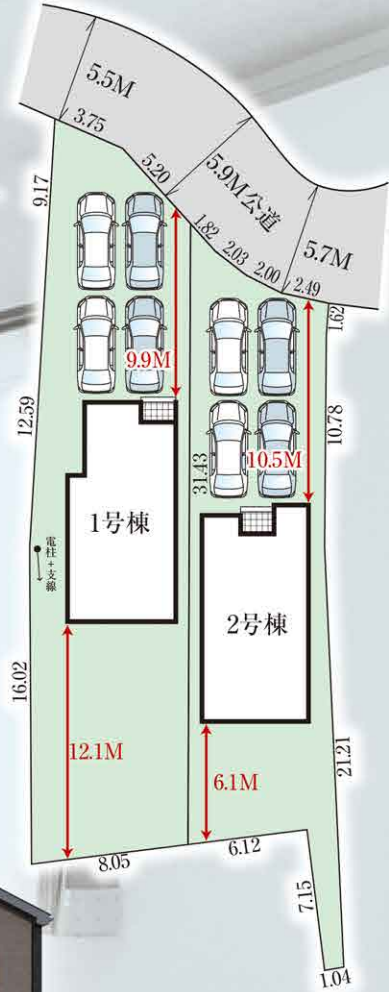
新築分譲住宅 全2棟

敷地  
63坪以上

カースペース  
4台可

広々とした  
南庭

群馬の森まで  
徒歩10分



※イメージバースにつき実際とは多少異なる場合がございます。

所在地/高崎市岩鼻町字坂下甲355番1他 □交通/JR八高線「北藤岡」駅徒歩19分 □土地権利/所有権 □地目/宅地 □都市計画/市街化区域 □用途地域/第一種住居地域 □建ぺい率/60% □容積率/200% □建物構造/木造サイディング貼スレート葺2階建 □完成予定/令和8年7月上旬 □引渡予定/相談 □接道/北側5.5m~5.9m公道 □設備/公営水道、下水道、都市ガス、システムキッチン、温水洗浄便座、シャワー付洗面化粧台、ペアガラス、浴室乾燥機付ユニットバス、外構、カースペース □その他/電波障害等によるケーブルTV、共聴アンテナの申込はお客様の負担となります。※電気供給の為、敷地内に電柱及び支線が入る場合があります。※所有権移転登記手続きにおいて当社指定の司法書士・土地家屋調査士を利用して頂きます。※図面と現況に相違がある場合は現況を優先とします。※TVアンテナ、網戸、照明器具、カーテンレール、面格子は付きません。※網戸一式別途165,000円(税込) ※表題登記別途93,500円(税込) ※フラット35ご利用の場合における各証明書取得代金が別途必要になります。

## JR八高線「北藤岡」駅徒歩19分

### LIFE INFORMATION

- 岩鼻小学校.....徒歩18分(約1,400m)
  - 矢中中学校.....徒歩38分(約3,000m)
  - 高南幼稚園.....車で4分(約1,600m)
  - 小野保育園.....車で5分(約1,800m)
  - セブンイレブン.....徒歩14分(約1,100m)
  - とりせん.....徒歩14分(約1,100m)
  - ドラッグストアコスモス.....車で4分(約1,600m)
  - ベイシア.....車で4分(約1,600m)
  - ロピア.....車で7分(約2,600m)
  - 群馬の森.....徒歩10分(約800m)
- ※車の所要時間は分速400mにて計算。

## 6項目の最高等級

国が定めた住宅性能表示制度

取得予定

耐震等級  
2級(標準の1.25倍)

耐風等級  
2級(標準の1.25倍)

耐水等級  
2級(標準の1.25倍)

省エネルギー  
等級2

省化対策  
等級2

維持管理  
等級2

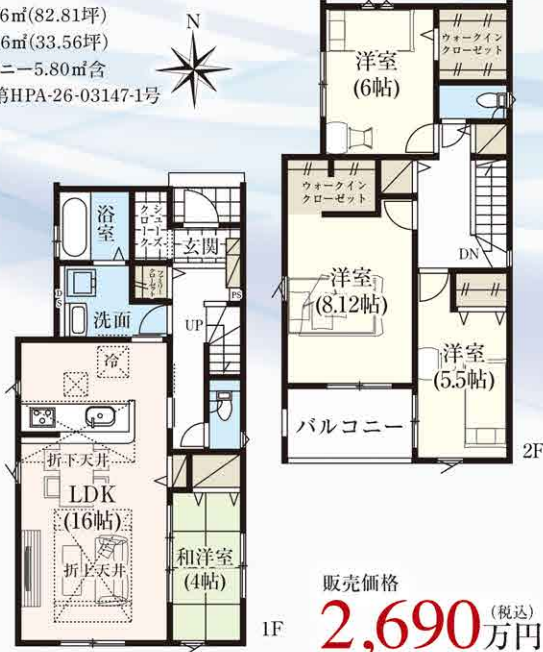


NAVI  
高崎市  
岩鼻町354-6  
付近

### 1号棟 4LDK +FC+WIC×2+SC

- 敷地面積/273.76㎡(82.81坪)
- 建物面積/110.96㎡(33.56坪)
- ※インナーバルコニー-5.80㎡含
- 建築確認番号/第HPA-26-03147-1号

- WIC付  
主寝室8.12帖
- ワイド  
バルコニー
- リビング  
収納



販売価格  
**2,690**万円 (税込)

### 2号棟 4LDK +FC+WIC+SC

- 敷地面積/210.50㎡(63.67坪)
- 建物面積/110.96㎡(33.56坪)
- ※インナーバルコニー-9.94㎡含
- 建築確認番号/第HPA-26-03148-1号

- WIC付  
主寝室8帖
- ワイド  
バルコニー
- 大容量  
シューズクローク



販売価格  
**2,590**万円 (税込)

国土交通大臣(6)第5963号 一級建築士事務所都知事第40416号 一般建設業許可/国土交通大臣許可(般-3)第22509号 (一社)全国住宅産業協会会員 (公社)首都圏不動産公正取引協議会加盟

飯田グループホールディングス  
**IG タクトホーム株式会社**

高崎店

TEL: **027-386-9525**  
FAX: **027-386-9825** 〒370-0854 高崎市下之城町179-5

群馬県全域 高崎前橋太田  
**物件用地を 広く求めています**  
土地情報をお持ちの不動産業者様ぜひご相談下さい。

- 取引態様 売主
  - 手数料 3%(税込)手数料応相談
  - 情報公開日
  - 物件番号
- ※広告掲載の場合は、当社にご確認下さい。