

GRAFARE

草加市 青柳 28期

新築分譲住宅 全5棟

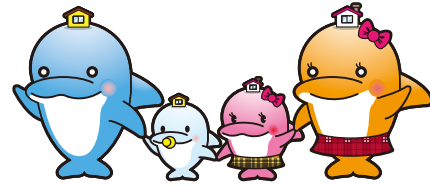
運動場・公園多く 子育て世帯におすすめ！ 土地39坪超！ 都市ガス・本下水！



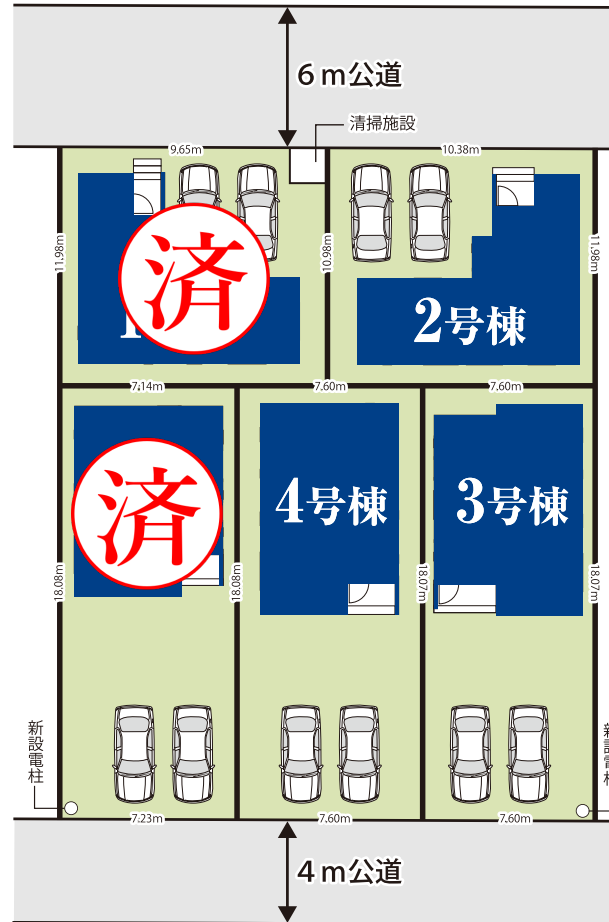
『青柳消防署』バス停まで徒歩4分

東武伊勢崎線

「獨協大学前」駅までバス17分



区画図



LIFE INFORMATION

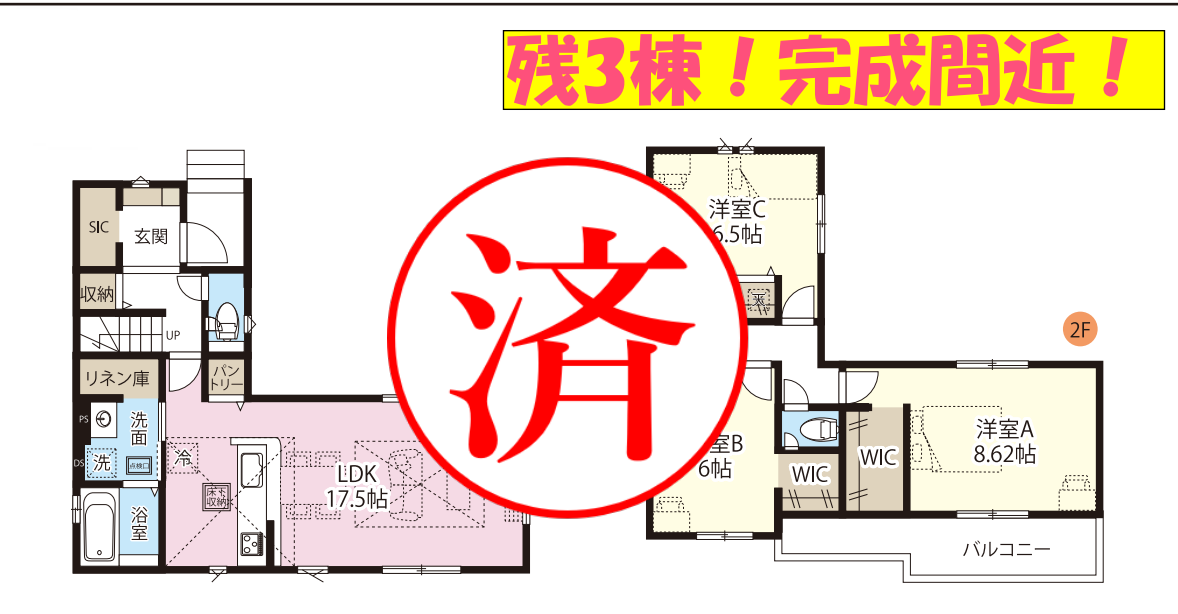
- ◆ 川柳小学校 ……徒歩 8分(約 550m)
- ◆ 川柳中学校 ……徒歩10分(約 750m)
- ◆ 青徳幼稚園 ……徒歩17分(約1,200m)
- ◆ あおやぎ保育園 ……徒歩11分(約 800m)
- ◆ TAIRAYA 草加店 ……徒歩16分(約1,100m)
- ◆ ドラッグセイムス 草加青柳店 ……徒歩 2分(約 100m)
- ◆ ヤマザキショップ青柳店 ……徒歩 2分(約 100m)
- ◆ ミニストップ 草加青柳店 ……徒歩 5分(約 300m)

GRAFARE
次世代につなげる
ZEH
水準仕様

長期優良住宅
認定物件
控除 減税
※一部の物件は対象外の場合があります。

販売価格 **3,880** (税込) 万円～

残3棟！完成間近！



NAVİ 埼玉県草加市青柳6-付近

●所在地/埼玉県草加市青柳6丁目3511番1 ●交通/『青柳消防署』バス停まで徒歩4分、東武伊勢崎線「獨協大学前」駅までバス17分 ●構造/木造2階建 ●接道/北側5.96m公道、南側4.2m公道 ●土地権利/所有権 ●地目/田 ●用途/第一種中高層住居専用地域 ●都市計画/市街化区域 ●建ぺい率/60% ●容積率/200% ●設備/東京電力、公営水道、公共下水、都市ガス ●完成/2026年4月下旬予定 ●引渡/相談 ●備考/清掃施設2.00m×持分各1/5有
※TVアンテナ(電波障害によるケーブルTV、共聴アンテナの申込はお客様の負担となります。) 網戸、照明器具、カーテンレール、面格子は付きません。 ※網戸一式別途165,000円(税込)
※図面と現況に相違がある場合は現況を優先とします。 ※電気供給の為敷地内に電柱及び支線が入る場合があります。 ※当社指定の司法書士・家屋調査士(表題登記費用93,500円/税込)を利用させていただきます。 ※フラット35S利用の場合、別途手数料93,500円が発生いたします。(金利タイプAプラン)

国土交通大臣免許(6)第5963号 一級建築士事務所都知事第40416号 一般建設業許可/国土交通大臣許可(般-3)第22509号 (一社)全国住宅産業協会会員 (公社)首都圏不動産公正取引協議会加盟

飯田グループホールディングス

タクトホーム株式会社

〒330-0852 さいたま市大宮区大成町2丁目195-2

大宮店 第3

TEL:048-669-8788
FAX:048-669-7788

建売用地ご紹介ください!

正規手数料支払い可♪

【強化エリア】久喜市、幸手市、白岡市、蓮田市、宮代町、杉戸町、鴻巣市、桶川市、加須市 ※支店決裁可能です!
※その他 埼玉県全域、23区北部でも検討可能です!

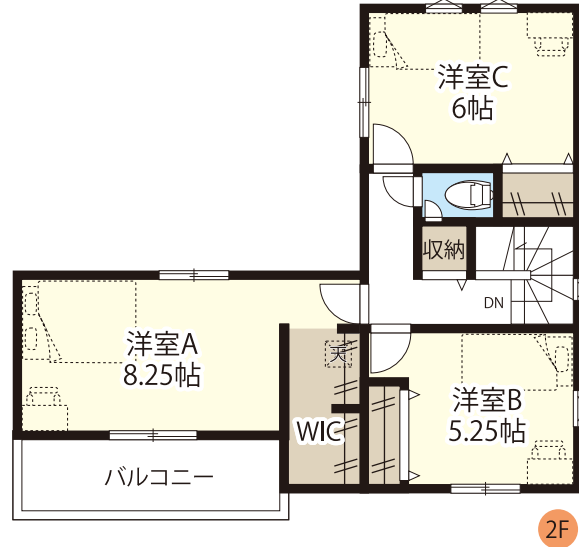
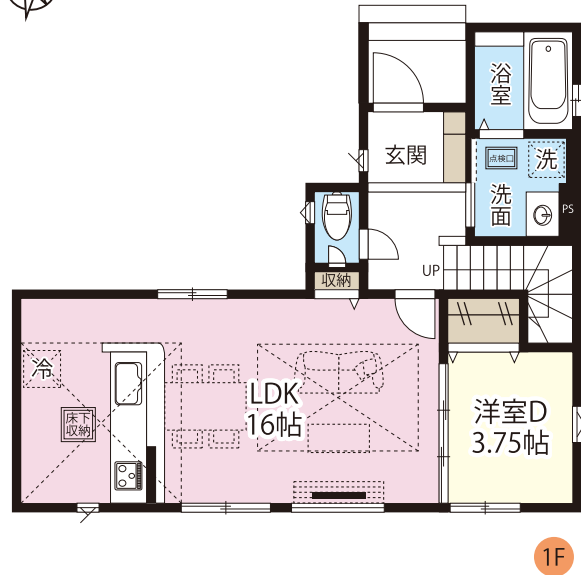
■ 取引態様	売主
■ 手数料	3%(税込)手数料応相談
■ 情報公開日	
■ 物件番号	

※広告掲載の場合は、当社にご確認下さい。

2号棟 4LDK

- ◆土地面積 / 134.20㎡ (40.59坪)
- ◆建物面積 / 97.71㎡ (29.55坪)
- ◆建築確認番号 / 第HPA-26-00817-1号

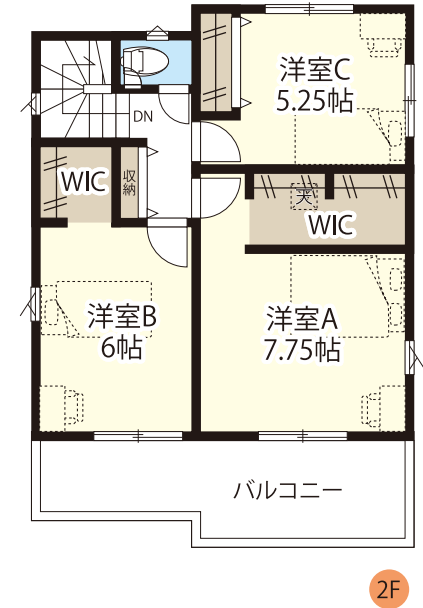
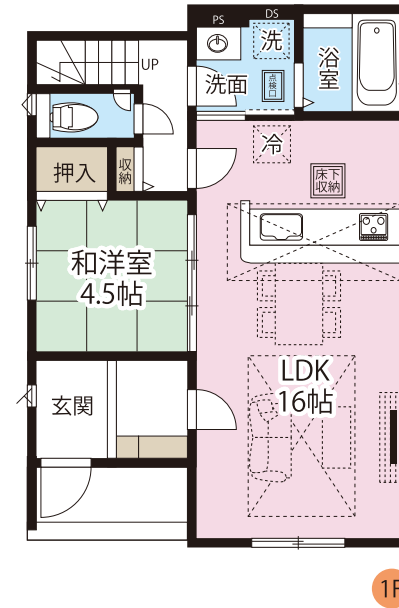
販売価格 **3,880** (税込) 万円



3号棟 4LDK

- ◆土地面積 / 137.38㎡ (41.55坪)
- ◆建物面積 / 98.12㎡ (29.68坪)
- ◆建築確認番号 / 第HPA-26-00818-1号

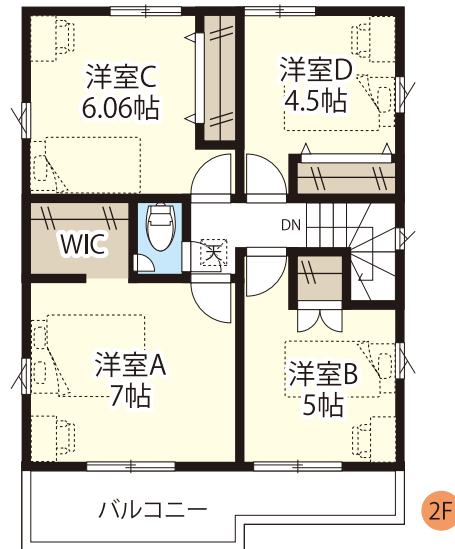
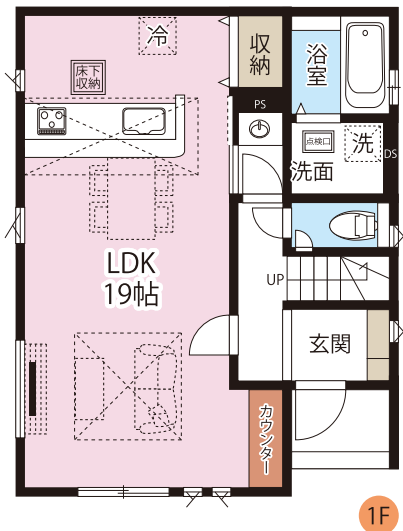
販売価格 **4,280** (税込) 万円



4号棟 4LDK

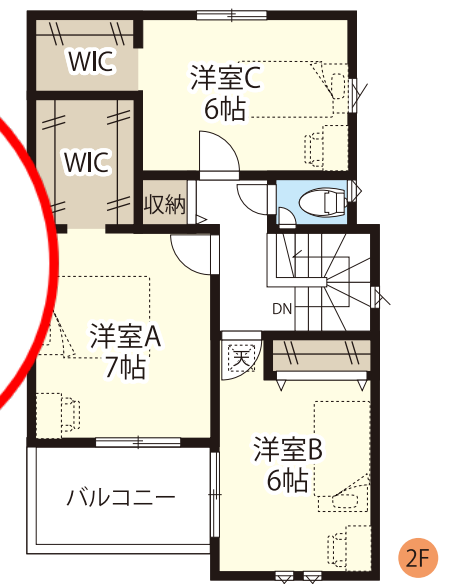
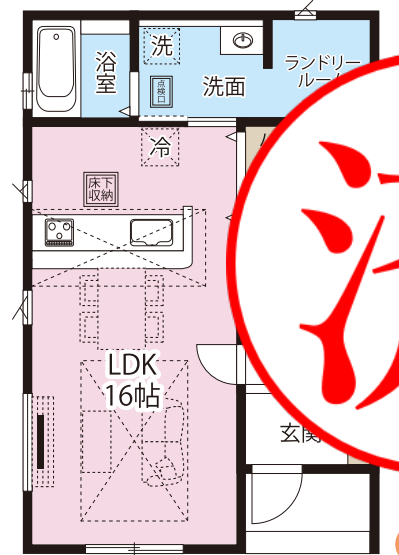
- ◆土地面積 / 137.41㎡ (41.56坪)
- ◆建物面積 / 98.12㎡ (29.68坪)
- ◆建築確認番号 / 第HPA-26-00819-1号

販売価格 **4,280** (税込) 万円



5号棟 3LDK

- ◆土地面積 / 130.00㎡ (39.32坪)
- ◆建物面積 / 98.33㎡ (29.74坪)
- ◆建築確認番号 / 第HPA-26-00820-1号



済