

GRAFARE  
次世代につながる  
**ZEH**  
水準仕様

# 宇都宮市 東峰

JR東北本線(宇都宮線)  
「宇都宮」駅バス25分  
「東峰町西」停歩3分

建築条件付売地 全2区画

GRAFARE 施工例写真

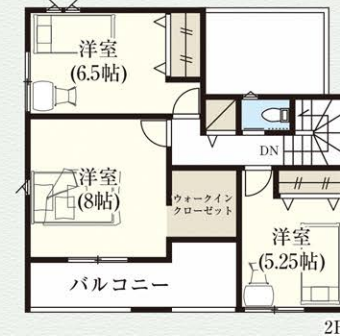
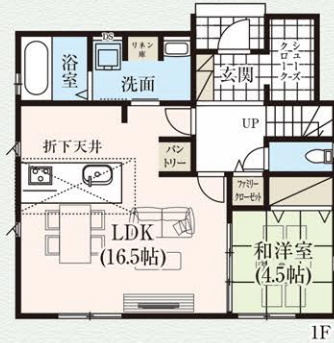


## 1区画参考プラン 4LDK +WIC+SC+FC +パントリー+リネン庫

- 敷地面積/165.30㎡(50.00坪)
- 建物面積/113.64㎡(34.37坪)  
※インナーバルコニー8.28㎡含
- 建物価格/1,800万円(税込)



WIC付  
主寝室8帖



総額 4,080万円 (税込)  
土地価格 2,280万円

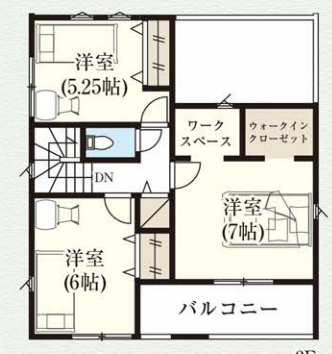
- 大容量 シューズクロック
- 広々 バルコニー

## 2区画参考プラン 4LDK +ワークスペース+WIC+SC +パントリー+リネン庫

- 敷地面積/156.47㎡(47.33坪)
- 建物面積/105.58㎡(31.93坪)  
※インナーバルコニー3.32㎡含
- 建物価格/1,800万円(税込)



便利な  
2Fホール収納



総額 3,980万円 (税込)  
土地価格 2,180万円

- リネン庫付 洗面室
- ワークスペース

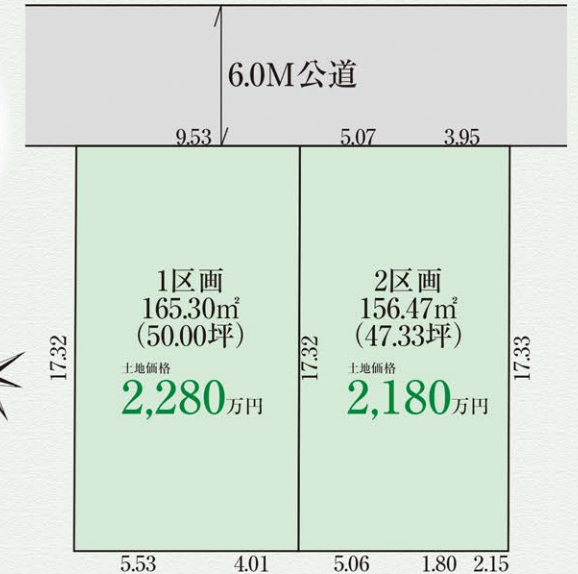


- 6m公道面
- 都市ガス・本下水
- コンビニまで徒歩2分

国が定めた住宅性能表示制度において  
6項目の最高等級を取得予定

土地価格 2,180万円より + 建物価格 1,800万円(税込) = 総額 3,980万円(税込)より

敷地  
47.3坪  
以上



- Life info
- 石井小学校.....徒歩15分(約1,175m)
  - 陽東中学校.....徒歩14分(約1,101m)
  - 東峰保育園.....徒歩4分(約301m)
  - 恵光幼稚園.....徒歩24分(約1,861m)
  - ファミリーマート.....徒歩2分(約130m)
  - カワチ薬品.....徒歩7分(約550m)
  - たいらや.....徒歩15分(約1,180m)
  - かましん.....徒歩19分(約1,450m)
  - フードオアシスオータニ.....徒歩22分(約1,700m)
  - 東峰ふれあい公園.....徒歩2分(約110m)

所在地/宇都宮市東峰2丁目4番3他/交通/JR東北本線(宇都宮線)「宇都宮」駅バス25分「東峰町西」停歩3分/土地権利/所有権/地目/宅地/現況/古家有(解体予定)/都市計画/市街化区域/用途地域/第二種中高層住居専用地域/建ぺい率/60%/容積率/200%/防火指定/22条区域/その他法令上の制限/宅地造成及び特定盛土等規制法、都市再生特別処置法、水防法、景観法/接道/北東側6.0m公道/設備/公営水道、都市ガス、本下水/その他/電波障害等によるケーブルTV、共聴アンテナの申込はおお客様の負担となります。\*電気供給の為、敷地内に電柱及び支線が入る場合があります。\*所有権移転登記手続きにおいて当社指定の司法書士を利用して頂きます。\*図面と現況に相違がある場合は現況を優先とします。\*建築条件付売地とは、土地売買契約後3ヶ月以内に当社(土地の売主)と建物請負契約を締結することを条件として販売します。この期間内に建築請負契約が締結されない場合は、土地売買契約はなかったこととなり、預り金その他名目問わず、受領済みの金額は無条件で速やかに全額をお返しします。

国土交通大臣(6)第5963号 一級建築士事務所都知事第40416号 一般建設業許可/国土交通大臣許可(般-3)第22509号 (一社)全国住宅産業協会会員 (公社)首都圏不動産公正取引協議会加盟

飯田グループホールディングス  
**タクトホーム株式会社**

宇都宮店

TEL:028-610-1488  
FAX:028-610-1486 〒321-0953 宇都宮市東郷第6丁目4番14号

栃木県全域 他、関東・関西等  
**物件用地を  
広く求めています**  
土地情報をお持ちの不動産業者様ぜひご相談下さい。

- 取引態様 売主
  - 手数料 3%(税込)手数料応相談
  - 情報公開日
  - 物件番号
- \*広告掲載の場合は、当社にご確認下さい。