

次世代につなげる
GRAFARE
DESIGN

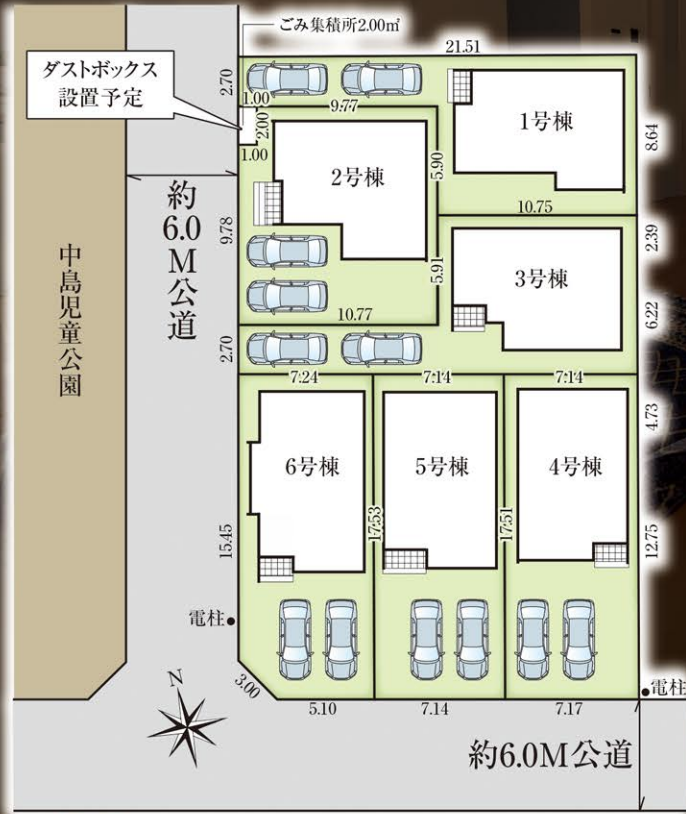
ZEH 水準仕様
最高等級取得 主要6項目
長期優良住宅 減税 控除

伊奈町 栄5期

新築分譲住宅 全6棟

南道路や角地を含む多彩な6邸 全棟カースペース2台可!

第一種低層住居専用地域の
閑静な住宅地です



国が定めた住宅性能 表示制度において **6項目の 最高等級** 取得 予定



販売価格 3,099万円 より (税込)

おすすめ
Point

- Point1 敷地**36坪**以上
- Point2 約**6M**公道面
- Point3 公園すぐそば

□所在地/北足立郡伊奈町栄2丁目87番□交通/埼玉新都市交通伊奈線(ニューシャトル)「沼南」駅バス5分「団地入口」停歩17分□土地権利/所有権□地目/田□都市計画/市街化区域□用途地域/第一種低層住居専用地域□建ぺい率/50%□容積率/80%□開発許可番号/伊都計開発第202500160号 令和7年12月1日□建物構造/木造サイディング貼アスファルトシングル葺2階建□完成予定/2026年7月下旬□引渡予定/相談□接道/西側約6.0m公道、南側約6.0m公道□設備/公営水道、集中プロパンガス、本下水、システムキッチン、温水洗浄便座、シャワー付洗面化粧台、ペアガラス、浴室乾燥機付ユニットバス、外構、カースペース□その他/電波障害等によるケーブルTV、共聴アンテナの申込はお客様の負担となります。※電気供給の為、敷地内に電柱及び支線が入る場合があります。※当社指定の司法書士・土地家屋調査士を利用して頂きます。※図面と現況に相違がある場合は現況を優先とします。※TVアンテナ、網戸、照明器具、カーテンレール、面格子は付きません。※網戸一式別途165,000円(税込)※表題登記別途93,500円(税込)※フラット35ご利用の場合における各証明書取得代金が別途必要になります。※ごみ集積場2.00㎡×各1/6持分有

Access

埼玉新都市交通伊奈線「沼南」駅バス**5分**「団地入口」停歩**17分**
(ニューシャトル)



LIFE INFORMATION

- 南小学校.....徒歩17分(約1,300m)
- 南中学校.....徒歩20分(約1,600m)
- 伊奈栄幼稚園.....徒歩8分(約640m)
- 南保育所.....徒歩17分(約1,300m)
- ドラッグストアセキ.....徒歩7分(約550m)
- ビッグエー.....徒歩8分(約600m)
- セブンイレブン.....徒歩9分(約720m)
- スギ薬局.....徒歩17分(約1,300m)
- 生鮮市場TOP.....徒歩18分(約1,400m)
- 中島児童公園.....徒歩1分(約65m)



国土交通大臣(6)第5963号 一級建築士事務所都知事第40416号 一般建設業許可/国土交通大臣許可(般-3)第22509号 (一社)全国住宅産業協会会員 (公社)首都圏不動産公正取引協議会加盟

飯田グループホールディングス
IG タクトホーム株式会社

大宮店 第1

TEL: **048-669-8788**
FAX: **048-669-7788**
〒330-0852 さいたま市大宮区大成町2丁目195-2

埼玉 東京 **物件用地を
広く求めています**
土地情報をお持ちの不動産業者様ぜひご相談下さい。

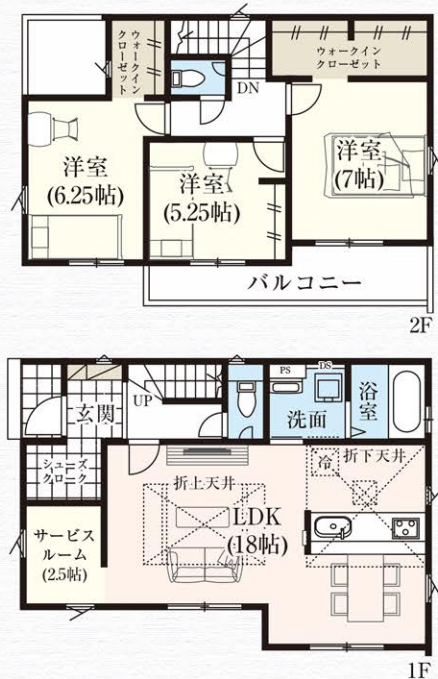
- 取引態様 売主
- 手数料 3%(税込)手数料応相談
- 情報公開日
- 物件番号

※広告掲載の場合は、当社にご確認下さい。

1号棟 3LDK +サービスルーム +WIC×2+SC

- 敷地面積 / 121.75㎡ (36.82坪)
- ※路地状部分29.08㎡含
- 建物面積 / 96.26㎡ (29.11坪)
- 建築確認番号 / 第HPA-26-03967-1号

- 全居室 南向き
- WIC 2カ所
- リビング隣接 サービスルーム2.5帖



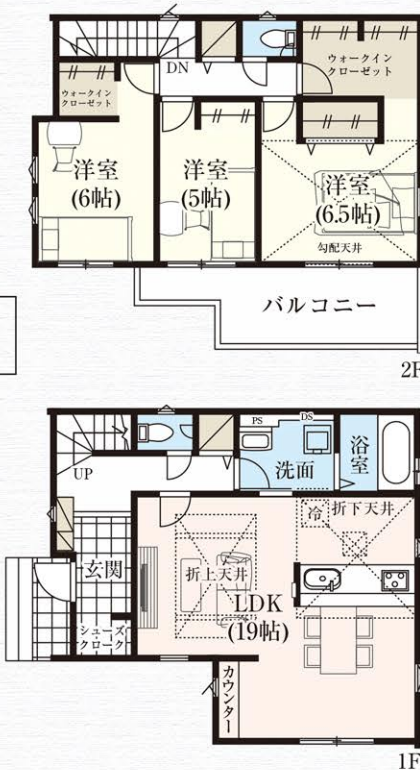
販売価格 **3,099** (税込) 万円

2号棟

3LDK +WIC×2 +SC

- 敷地面積 / 125.09㎡ (37.83坪)
- 建物面積 / 98.12㎡ (29.68坪)
- 建築確認番号 / 第HPA-26-03968-1号

- 1・2階 ホール収納
- 2way 洗面室
- カウンター付 LDK19帖

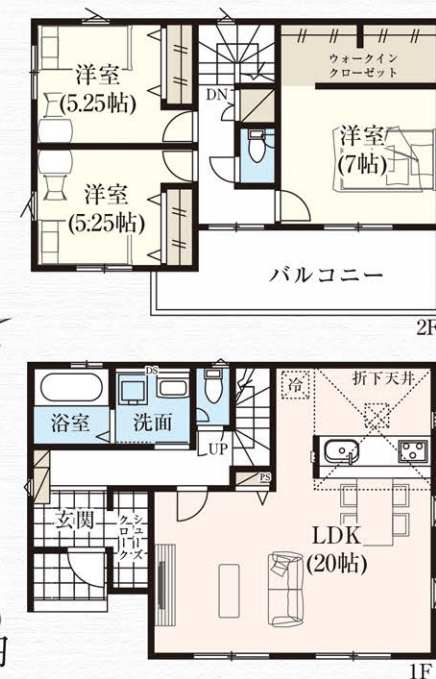


販売価格 **3,499** (税込) 万円

3号棟 3LDK +WIC +SC

- 敷地面積 / 121.75㎡ (36.82坪)
- ※路地状部分29.08㎡含
- 建物面積 / 97.29㎡ (29.43坪)
- 建築確認番号 / 第HPA-26-03969-1号

- 居室を通らず バルコニー出入り可
- 2階 ホール収納
- シューズ クローク

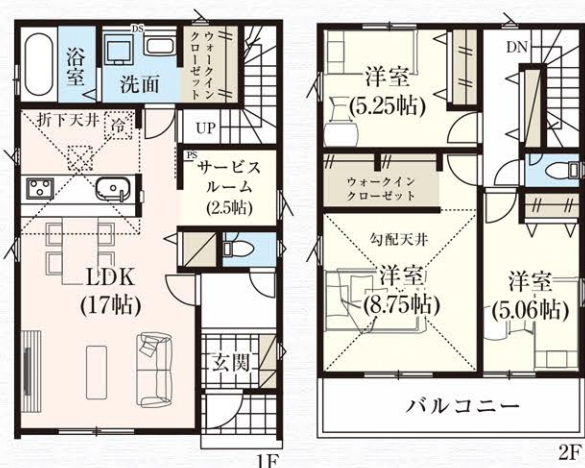


販売価格 **3,299** (税込) 万円

4号棟 3LDK +サービスルーム +WIC×2

- 敷地面積 / 125.29㎡ (37.90坪)
- 建物面積 / 97.92㎡ (29.62坪)
- 建築確認番号 / 第HPA-26-03970-1号

- 洗面室 隣接WIC
- リビング隣接 サービスルーム2.5帖
- リビング 収納

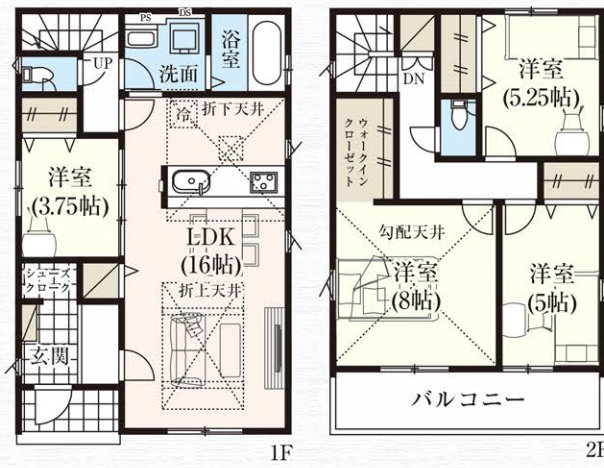


販売価格 **3,699** (税込) 万円

5号棟 4LDK +WIC +SC

- 敷地面積 / 125.14㎡ (37.85坪)
- 建物面積 / 97.50㎡ (29.49坪)
- 建築確認番号 / 第HPA-26-03971-1号

- 2階 ホール収納
- WIC付 主寝室8帖
- リビング 収納

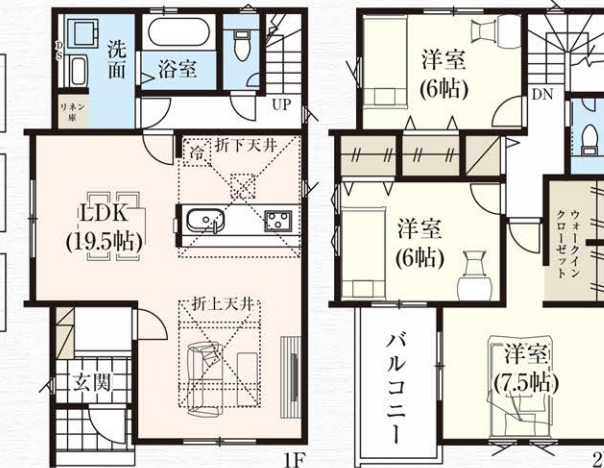


販売価格 **3,799** (税込) 万円

6号棟 3LDK +WIC +リネン庫

- 敷地面積 / 124.92㎡ (37.78坪)
- 建物面積 / 98.54㎡ (29.80坪)
- 建築確認番号 / 第HPA-26-03972-1号

- 全居室 6帖以上
- ワイド バルコニー
- リネン庫付 洗面室



販売価格 **3,899** (税込) 万円