



GRAFARE 施工例写真

次世代につながる
GRAFARE DESIGN

ZEH 水庫仕様
最高等級取得 主要6項目
長期優良住宅 減税 控除

野木町 友沼6期

JR東北本線(宇都宮線)

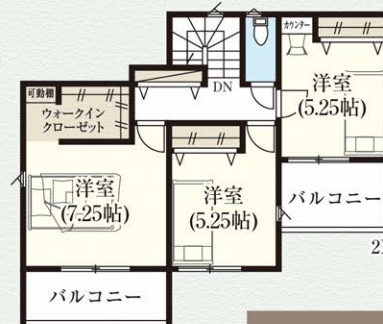
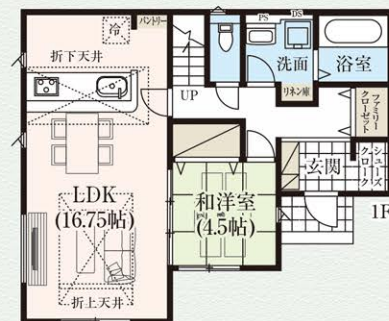
「野木町」駅 徒歩 **14分**

建築条件付売地 全2区画

1区画参考プラン 4LDK +FC+WIC+SC +パントリー+リネン庫

- 敷地面積/175.58㎡(53.11坪)
- 建物面積/107.23㎡(32.43坪)
- ※インナーバルコニー4.97㎡含
- 建物価格/1,800万円(税込)

全室南向き



ワイド
バルコニー2カ所

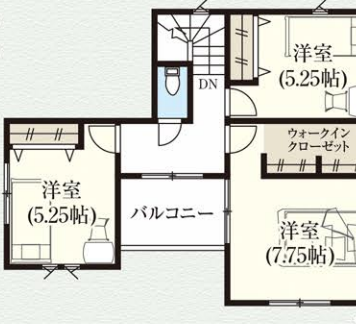
大容量
WIC

土地価格 **690**万円
総額 (税込) **2,490**万円 (土地+建物)

2区画参考プラン 4LDK +WIC+SC +パントリー+リネン庫

- 敷地面積/182.14㎡(55.09坪)
- 建物面積/106.82㎡(32.30坪)
- ※インナーバルコニー4.97㎡含
- 建物価格/1,800万円(税込)

居室を bypass ず
バルコニー出入可



パントリー

WIC付
主寝室7.75帖

土地価格 **890**万円
総額 (税込) **2,690**万円 (土地+建物)



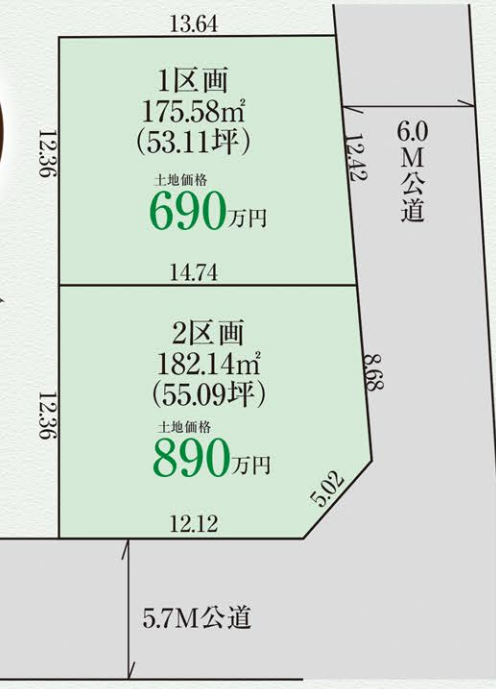
6m公道面 カースペース複数台可 建築しやすい整形地

6項目の **最高等級** を取得予定

土地価格 **690**万円より + 建物価格 **1,800**万円(税込) = 総額 **2,490**万円(税込)より

- Life info
- 友沼小学校.....徒歩13分(約965m)
 - 野木中学校.....徒歩28分(約2,176m)
 - いちご保育園.....徒歩17分(約1,360m)
 - 野木幼稚園.....車で6分(約2,240m)
 - ローソン.....徒歩8分(約640m)
 - マツモトキヨシ.....徒歩17分(約1,300m)
 - ヤオコー.....徒歩18分(約1,400m)
 - TAIRAYA.....車で5分(約1,700m)
 - 光南病院.....車で6分(約2,100m)
 - とどろき公園.....徒歩3分(約210m)

敷地 **53坪** 以上



□所在地/下都賀郡野木町大字友沼字藪6616番24他 □交通/JR東北本線(宇都宮線)「野木町」駅徒歩14分 □土地権利/所有権 □地目/畑 □都市計画/市街化区域 □用途地域/第一種中高層住居専用地域 □建ぺい率/60% □容積率/200% □防火指定/22条区域 □地区計画/友沼東部地区 □その他法令上の制限/農地法、宅地造成及び特定盛土等規制法、都市再生特別措置法、景観法 □接道/北東側6.0m公道、南東側5.77m公道 □設備/公営水道、個別プロパンガス、下水水 □その他/※電波障害等によるケーブルTV、共聴アンテナの申込はお客様の負担となります。 ※電気供給の為、敷地内に電柱及び支線が入る場合があります。 ※所有権移転登記手続きにおいて当社指定の司法書士を利用して頂きます。 ※図面と現況に相違がある場合は現況を優先とします。 ※建築条件付売地とは、土地売買契約後3ヶ月以内に当社(土地の売主)と建物請負契約を締結することを条件として販売します。この期間内に建築請負契約が締結されない場合は、土地売買契約はなかったこととなり、預り金その他名目問わず、受領済みの金額は無条件で速やかに全額をお返します。

国土交通大臣(6)第5963号 一級建築士事務所都知事第40416号 一般建設業許可/国土交通大臣許可(般-3)第22509号 (一社)全国住宅産業協会会員 (公社)首都圏不動産公正取引協議会加盟

飯田グループホールディングス
タクトホーム株式会社

宇都宮店
TEL: **028-610-1488**
FAX: **028-610-1486** 〒321-0953 宇都宮市東宿郷6丁目4番14号

栃木県全域 他、関東・関西等
物件用地を 広く求めています
土地情報をお持ちの不動産業者様ぜひご相談下さい。

- 取引態様 売主
 - 手数料 3%(税込)手数料応相談
 - 情報公開日
 - 物件番号
- ※広告掲載の場合は、当社にご確認下さい。