

次世代につなげる  
GRAFARE  
DESIGN

ZEH 水準仕様  
最高等級取得 主要6項目  
長期優良住宅 減税 控除

上尾市 暮らしの真ん中に“安全”を。  
平方3期 専用道路のある6家族のための街。

新築分譲住宅 全6棟

# Comfortable Design

優景美と機能美を追求した  
オンリーワンデザイン。

タクトホームが手掛けるのは、設計の自由度を確保しながらも  
高い耐震性を兼ね備えた高品質な住宅。

「デザイン」と「性能」を合わせもった、理想の住まいを実現します。

販売価格

2,999 (税込) 万円より

おすすめ  
Point

Point1 敷地33坪以上  
Point2 都市ガス・本下水  
Point3 小学校徒歩7分

□所在地/上尾市大字平方4273番1□交通/JR高崎線「上尾」駅バス17分「平方上野」停歩5分□土地権利/所有権□地目/畑□都市計画/市街化区域  
□用途地域/第一種住居地域□建ぺい率/60%□容積率/200%□建物構造/木造サイディング貼アスファルトシングル葺2階建□完成予定/●年●月□引渡予定/相談□接道/南側4.0m公道□設備/東京電力、公営水道、都市ガス、本下水、システムキッチン、温水洗浄便座、シャワー付洗面化粧台、ペアガラス、浴室乾燥機付ユニットバス、外構、カーポート□その他/※電波障害等によるケーブルTV、共聴アンテナの申込はお客様の負担となります。※電気供給の為、敷地内に電柱及び支線が入る場合があります。※所有権移転登記手続きにおいて当社指定の司法書士を利用して頂きます。※図面と現況に相違がある場合は現況を優先とします。※ごみ集積所2.53m<sup>2</sup>×各1/6持分有※新設道路採納予定

## Access

JR高崎線「上尾」駅バス17分  
「平方上野」停歩5分



### LIFE INFORMATION

- 平方小学校……………徒歩7分(約550m)
- 太平中学校……………徒歩13分(約1,000m)
- 認定こども園泉の森……………徒歩4分(約300m)
- 平方幼稚園……………徒歩7分(約550m)
- ローソン……………徒歩4分(約260m)
- まるたけ……………徒歩7分(約550m)
- ビッグ・エー……………徒歩9分(約650m)
- サンドラッグ……………徒歩13分(約1,000m)
- アリオ上尾……………徒歩19分(約1,500m)
- 三塚公園……………徒歩5分(約400m)

※イメージパースにつき実際とは多少異なる場合がございます。



国が定めた住宅性能表示制度において

6項目の最高等級を取得予定



国土交通大臣(6)第5963号 一級建築士事務所都知事第40416号 一般建設業許可/国土交通大臣許可(般-3)第22509号 (一社)全国住宅産業協会会員 (公社)首都圏不動産公正取引協議会加盟

飯田グループホールディングス  
IG タクトホーム株式会社

大宮店 第1

TEL: 048-669-8788  
FAX: 048-669-7788  
〒330-0852 さいたま市大宮区大成町2丁目195-2

埼玉 東京 物件用地を  
広く求めています  
土地情報をお持ちの不動産業者様ぜひご相談下さい。

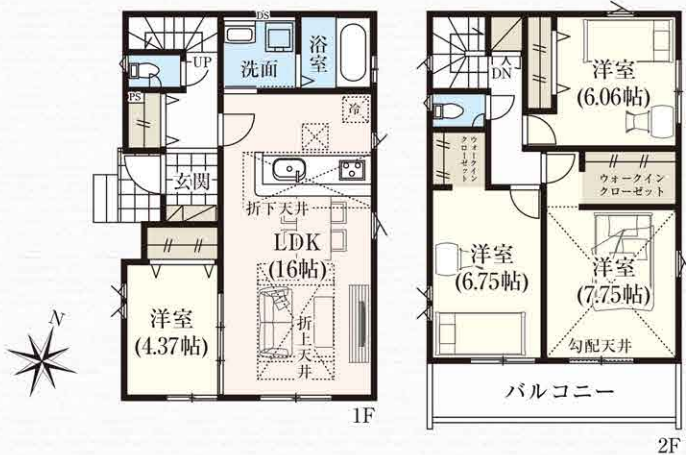
- 取引態様 売主
- 手数料 3%(税込)手数料応相談
- 情報公開日
- 物件番号

※広告掲載の場合は、当社にご確認下さい。

1号棟 4LDK+WIC×2

□敷地面積/115.05㎡(34.80坪)  
 □建物面積/100.19㎡(30.30坪)  
 □建築確認番号/第HPA-26-04957-1号

※イメージベースにつき  
 実際とは多少異なる  
 場合がございます。



玄関  
ホール収納

WIC  
2カ所

2階  
ホール収納

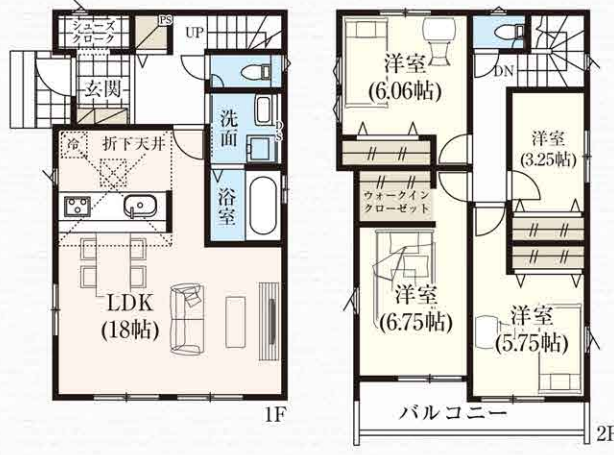
販売価格  
**3,499** (税込) 万円

2号棟 4LDK+WIC+SC

□敷地面積/115.05㎡(34.80坪)  
 □建物面積/100.19㎡(30.30坪)  
 ※インナーバルコニー1.24㎡含  
 □建築確認番号/第HPA-26-04958-1号



※イメージベースにつき  
 実際とは多少異なる  
 場合がございます。



LDK  
18帖

シューズ  
クローク

2階  
4部屋

販売価格  
**3,399** (税込) 万円

3号棟 3LDK+WIC+SC+リネン庫

□敷地面積/132.59㎡(40.10坪)※協定部分10.74㎡含  
 □建物面積/99.37㎡(30.05坪)※インナーバルコニー1.45㎡含  
 □建築確認番号/第HPA-26-04959-1号



※イメージベースにつき  
 実際とは多少異なる  
 場合がございます。



LDK  
18帖

シューズ  
クローク

全居室  
南向き

販売価格  
**2,999** (税込) 万円

4号棟 3LDK+WIC×2

□敷地面積/122.66㎡(37.10坪)  
 ※協定部分10.49㎡含  
 □建物面積/97.50㎡(29.49坪)  
 □建築確認番号/  
 第HPA-26-04960-1号



※イメージベースにつき実際とは  
 多少異なる場合がございます。



居室を通らず  
バルコニー  
出入り可

全居室  
6帖以上

販売価格  
**3,299** (税込) 万円

WIC  
2カ所

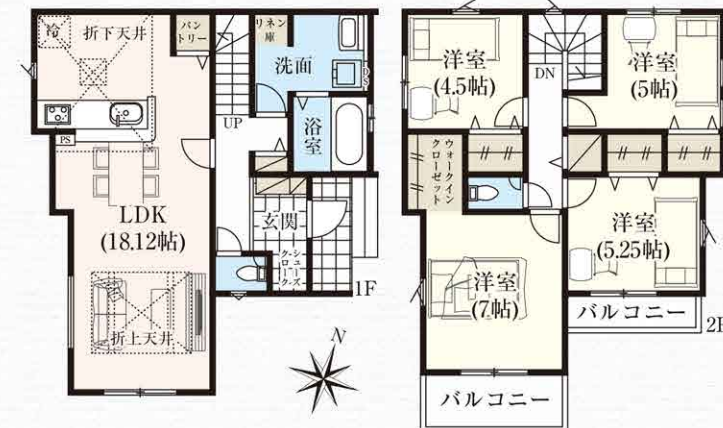
5号棟

4LDK+WIC+SC  
+パントリー+リネン庫

□敷地面積/115.05㎡(34.80坪)  
 □建物面積/100.40㎡(30.37坪)  
 □建築確認番号/第HPA-26-04961-1号



※イメージベースにつき実際とは  
 多少異なる場合がございます。



LDK  
18.12帖

リネン庫付き  
広々洗面室

バルコニー  
2カ所

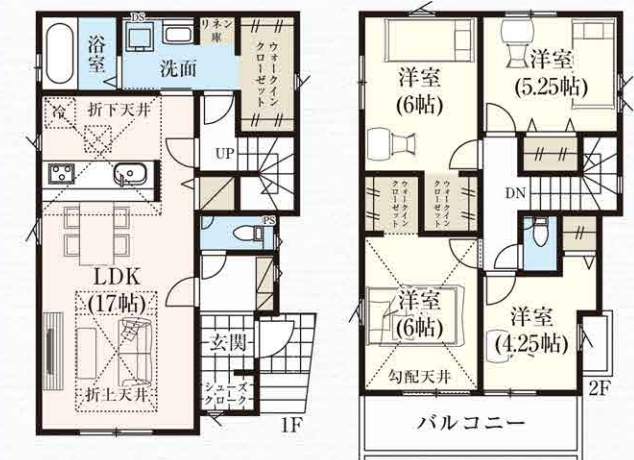
販売価格  
**3,399** (税込) 万円

6号棟 4LDK+WIC×3+SC+リネン庫

□敷地面積/115.05㎡(34.80坪)  
 □建物面積/100.81㎡(30.49坪)  
 □建築確認番号/第HPA-26-04962-1号



※イメージベースにつき  
 実際とは多少異なる  
 場合がございます。



リビングスルー  
階段

大容量  
収納付き  
広々洗面室

2階  
4部屋

販売価格  
**3,499** (税込) 万円